

KERMI



decentrální
kyvadlový
účinný

x-well[®] D13 Kyvadlový ventilátor

Decentrální řešení větrání

x-well® D13

Kyvadlový ventilátor

Vhodný pro dodatečnou instalaci i novostavby.

1

Rychlá montáž

Montáž se provádí přímo do vnější zdi. Volitelný **montážní blok** umožňuje montáž v průběhu hrubé stavby.



2

Snadné zapojení

Žádné zapojení s regulátorem nebo mezi ventilátory není potřeba – stačí připojit ke **standardní síti 230 V**.



3

Okenní ostění

Nenápadný, účinný a mimořádně tichý: **varianta do okenního ostění** umožňuje větrání s minimálním zásahem do fasády a vynikajícími izolačními vlastnostmi proti hluku.



4

Filtry

Ideální pro **alergiky**. K dispozici je také např. filtr ePM1 70 %.



5

Tichý provoz

Reverzibilní **axiální ventilátor a předávací výměník** zajišťují efektivní a tichou výměnu vzduchu.





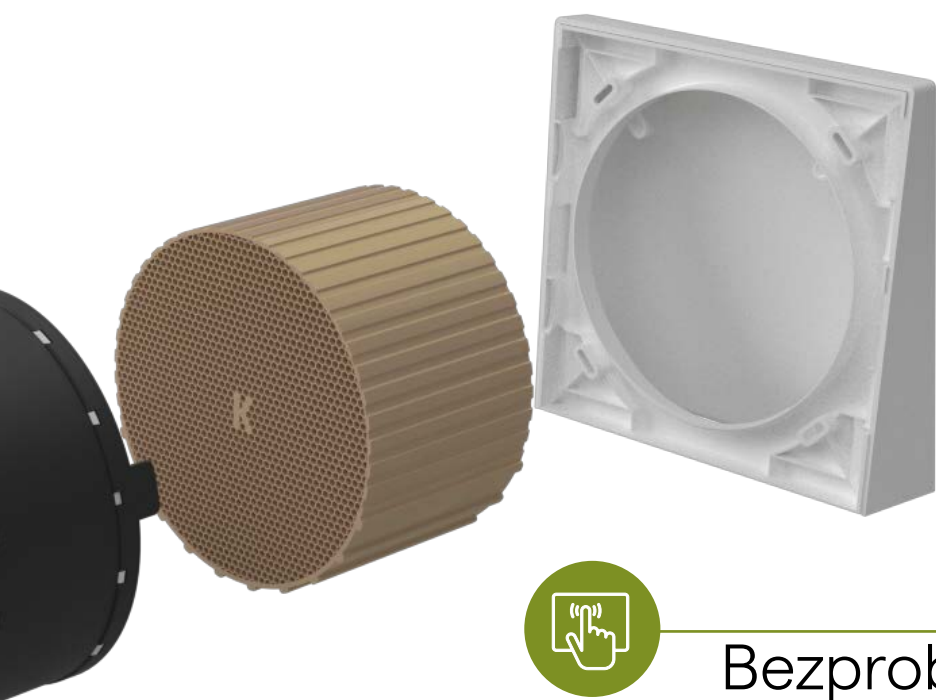
Rekonstrukce

Jednoduchá **dodatečná instalace** ve zdech od 20 cm - s minimálními požadavky na montáž a elektroinstalaci.



Automatický provoz

Možnost automatického přizpůsobení skutečné potřebě pomocí **senzorového řízení**.



decentrální
kyvadlový
účinný



Bezproblémový

Ovládání přes různé panely, nebo pohodlně přes **chytrý telefon**.



Systemové řešení

Pro kombinaci s ventilátory pro **kompletní ventilační systém** je k dispozici několik variant.



Vysoce účinné

Větrání bez vzduchovodů. Vysoké **zpětné získávání tepla až 87 %** dle normy EN 13141-8 díky keramickému výměníku.

6

7

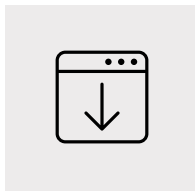
8

9

10

K servisu KERMI patří,
že vždy můžete očekávat něco navíc.

K vysoce kvalitním produktům KERMI patří i prvotřídní servisní podpora. Od odborného poradenství přes detailní plánování až po komplexní záruční služby jsme v oblasti větrání obytných místností na vaší straně. Praktické služby a integrované, bezplatné servisní kroky přinášejí skutečnou přidanou hodnotu ve vašem každodenním pracovním procesu



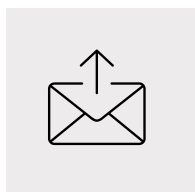
Ke stažení. Kompletní dokumentace k produktům ke stažení nebo online.



Kompletní návrh při objednávce. Od koncepce větrání přes montážní nákresy až po datový list s rozměry pro hrubou stavbu.



Poradenství a dotazy. Rychlý a přímý kontakt s odbornými technickými manažery.



První nabídka. Nezávazná první nabídka se všemi podrobnostmi.



Uvedení do provozu. Profesionální uvedení do provozu nebo školení pro odborné partnery.