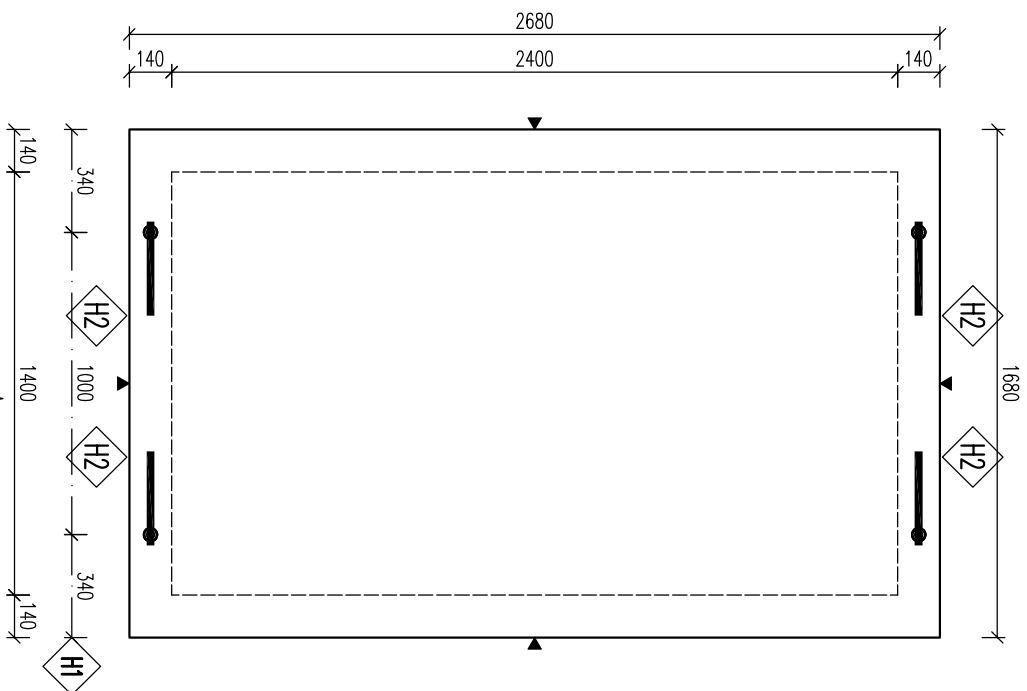
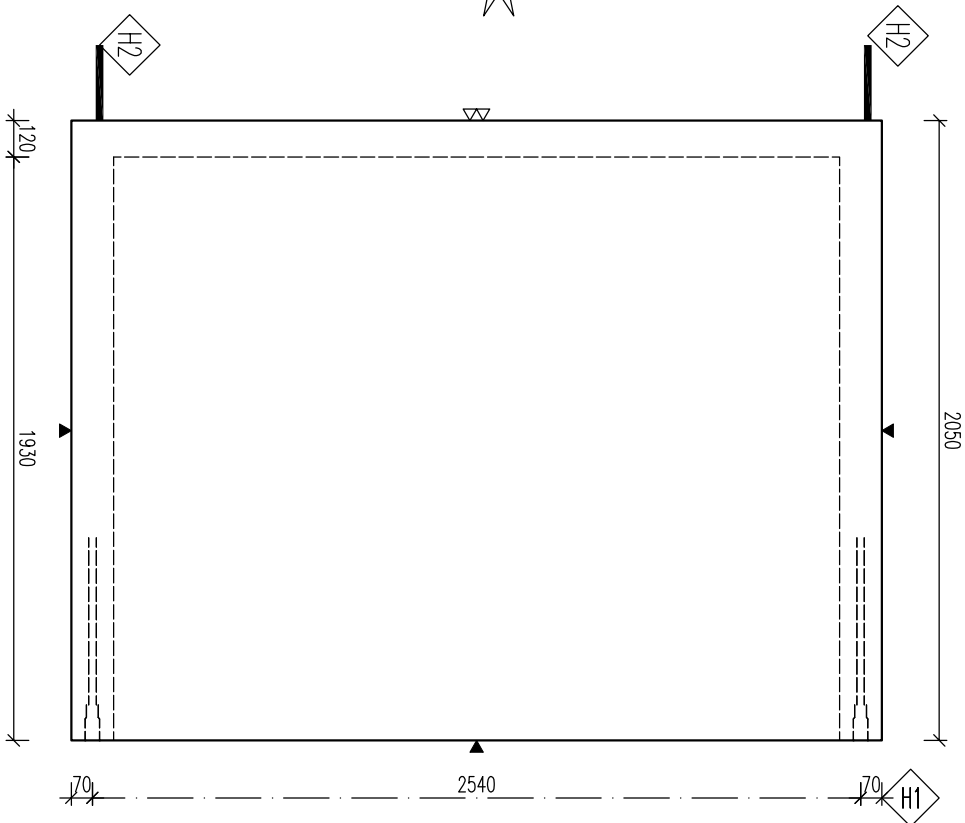


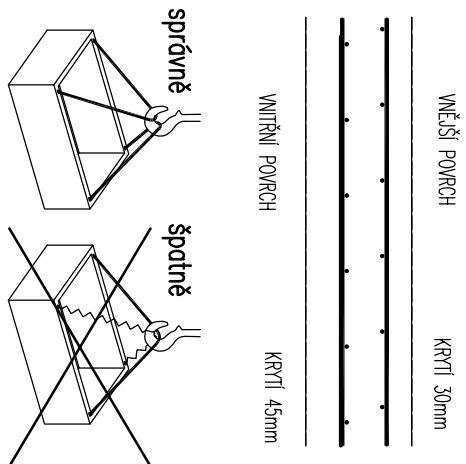
## PUDDORYS



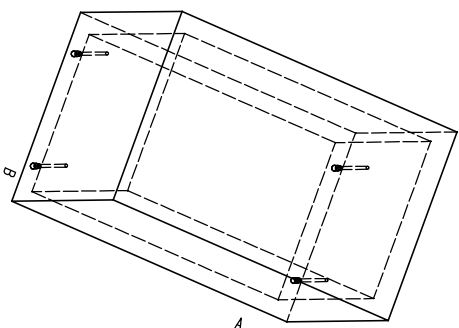
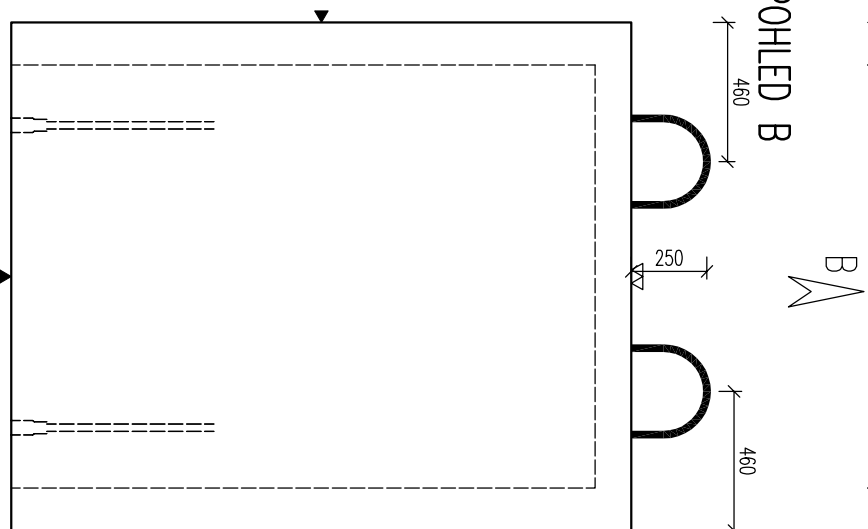
## POHLED A



## KRYTÍ VÝZTUŽE



iii ZVEDAT POMOCI VAHADLA iii

POHLED B  
460

# POZNÁMKA

POUŽÍDĚNÝ POKRYCH – TRÍDA D400  
MAX. HLoubKA DNA POD POKRYCHEM TERÉNU AŽ 6,0 m  
ULOŽIT DLE GEOLOG. PODMINEK STAVBY NA ŠTĚRKOVÝ NÁSYP  
POPR. ZAKLADOVOU DESKU – DLE NÁVRHU STATIKA  
HLADINA PODZEMNÍ VODY MAX. 0,5m ODE DNA –  
V PŘÍPADĚ VYŠŠÍ HLADINY NUTNO POSODUIT NA VYPYAVÁNÍ  
JE UVAŽOVÁNO SE ZÁKRYTOVOU DESKOU S OZUBEM  
NÁDRŽ MOŽNO NAPUSTIT VODOU AŽ PO ÚPLNÉM ZASYPÁNÍ ZEMINOU  
NA VYŽÁDÁNÍ JE MOŽNO VYROBIT Z BETONU PRO  
JINOU AGRESIVITU PROSTŘEDÍ (NAPŘ. XA2)




### PARAMETRY PRVKU:

OZNAČENÍ	POČET	OBJEM	HMOTN.	DĚLKA	ŠÍŘKA	VÝŠKA	PLOCHA
	(ks)	(m <sup>3</sup> )	(t)	(mm)	(mm)	(mm)	(m <sup>2</sup> )
<b>PMO 240/140/193/14 BZP</b>	1	2,745	6,853	1680	2680	2050	


### КОНКРЕТНЫЕ ЗАДАЧИ:

OZNAČ.	POPS	HMOTN.	POČET	POZNÁMKA
H1	DEHA 6.319-6.3-0670		4	
H2	ODFORM. ÚCHYT Z VÝTULŽE TRÍLY "EZ" – viz výkř. výtužže		4	

OGĚL:	10 505 (R)
BĚTON:	C40/50 – XA1 C16/20
Mln. manipulací: pevnost:	
<p>NAKRESLENO DLE ČSN EN 1992-1-1:2004 EN-206, ČSN 751208, ČSN 750250</p> <p>DEKLY JSOU VYŽÁDÁNY K VNĚJŠÍMU LÍCI PRUTU</p> <p>POLYMER OBOJEDU JSOU POLYMER ODHRAZKOVÝ PRŮD</p> <p>NEZVÁŽENÉ POLYMER JSOU 1/2 Druha (E2).</p> <p>NEZVÁŽENÉ DĚLY JSOU 45, 90° SÚ 180.</p> <p>GEOTEK DĚLY VODĚK JSOU STRÁŽE DĚLY</p> <p>KOTVENÍ DĚLY PROVEDI DĚ PRODÁVČÍ SMLŮVKA</p> <p>PRŮJEMNOST KOTVI MOŽNO NAHRAZIT RŮZNOCENNĚ</p> <p>INĚKČNÍ VÝROBEK</p>	

<p><b>POPRÁVČOVÁ ÚPRAVA</b></p> <ul style="list-style-type: none"> <li>▼ PODLAŽIA BEŽNÝ</li> <li>▽▽ 2x HLAZIN. POROCH</li> <li>▽▽ ZDRSŇENÝ POROCH</li> <li>●● POHLEDYVÝ BETON</li> <li>▽ ZATIEPŤV POROCH</li> <li>▽▽ VYNAVŇVANÝ BETON</li> </ul>	<p><b>MAKUPULACE DILČI:</b></p>  <p>min. 60°</p>
<p><b>POPRÁVČOVÁ ÚPRAVA</b></p> <ul style="list-style-type: none"> <li>▼ PODLAŽIA BEŽNÝ</li> <li>▽▽ 2x HLAZIN. POROCH</li> <li>▽▽ ZDRSŇENÝ POROCH</li> <li>●● POHLEDYVÝ BETON</li> <li>▽ ZATIEPŤV POROCH</li> <li>▽▽ VYNAVŇVANÝ BETON</li> </ul>	<p><b>ZKOSENÍ HRAN:</b></p>  <p>10MM</p>
<p><b>ZNAČENÍ ZKOSENÍ:</b></p> <p>POKUD NEJÍ ZNAČENÍ UVEDENO NA VÝKRESE, PŘEDPOKLÁDÁ SE ZKOSENÍ VŠECH HRAN</p> 	<p><b>LEGENDA KÓTOVACÍ ČAR:</b></p> <ul style="list-style-type: none"> <li>— KÓTOVÁNÍ TVARU PRVKU</li> <li>--- KÓTOVÁNÍ HRAN (OS) KOVANI</li> <li>--- KÓTOVÁNÍ ÚČHTU</li> </ul>

REVIZE:	
OZN.	POPS REVIZE – ZMĚNY
-----	- -

 <b>PREFA BRNO a.s.</b>		
<b>PRÁVNÍKÉ MĚŘÍTE VSOKÉ</b>		
<b>OBJEKT</b> <b>PNO 240/.../193/14 BZP</b>		
<b>VPRACOVAN:</b>		
<b>Bc. NĚMEC</b>		
<b>PROJEKTANT:</b>		
<b>ING. AMBROŽOVÁ</b>		
<b>ZODP. PROJEKTANT:</b>		
<b>ING. LUKÁČ</b>		
<b>TPR PRÁHU (VKRESU)</b>		
<b>NÁZEV PRÁHU</b> <b>PNO 240/140/193/14 BZP</b>		
<b>DATUM</b> 14.10.2016	<b>MĚŘÍTKO</b> 1:25	<b>FORMÁT</b> 4x44
<b>ČÍSLO VKRESU</b> ---	<b>TVAR – VÝZTUŽ</b> T	
<b>ARCHIVAČNÍ ČÍSLO</b> ---	<b>REVIZE VKRESU</b> ---	