

## KONSTRUKČNÍ ŘEŠENÍ CHARAKTERISTICKÝCH DETAILŮ

Na následujících obrázcích je schematicky znázorněno řešení standardních detailů. Způsob kotvení fólií k podkladu je v řezech pouze naznačen, výběr a četnost umístění kotvících prvků je nutno vždy provádět v souladu s konstrukčními zásadami.

### CHARAKTERISTICKÉ SKLADBY

<a href="#">Detail 101H: Vodorovná hydroizolace na podkladním betonu</a>	3
<a href="#">Detail 102H: Vodorovná hydroizolace na zhutněném podloží</a>	4
<a href="#">Detail 103H: Svislá hydroizolace prováděná z výkopu</a>	5
<a href="#">Detail 104H: Svislá hydroizolace prováděná z jámy</a>	6
<a href="#">Detail 105H: Lícová hydroizolace nádrže nebo jímky</a>	7

### SPOJE FÓLIÍ A ETAPOVÁ NAPOJENÍ

<a href="#">Detail 201H: Jednostopý svar fólií v přesahu</a>	8
<a href="#">Detail 202H: Dvoustopý svar fólie</a>	9
<a href="#">Detail 203H: Extruzní svar fólie</a>	10
<a href="#">Detail 205H: Zpětný spoj v úrovni spodní hrany základové desky - 1. ETAPA</a>	11
<a href="#">Detail 206H: Zpětný spoj v úrovni spodní hrany základové desky - 2. ETAPA</a>	12
<a href="#">Detail 207H: Etapové napojení svislé izolace na vodorovnou - 1. ETAPA</a>	13
<a href="#">Detail 208H: Etapové napojení svislé izolace na vodorovnou - 2. ETAPA</a>	14
<a href="#">Detail 209H: Montážní kotvení fólie na svislé stěně</a>	15

### PŘECHODOVÉ SPOJE

<a href="#">Detail 301H: Napojení fólie na "bílou vanu"</a>	16
<a href="#">Detail 302H: Napojení fólie na betonovou konstrukci pomocí pevné a volné příruby</a>	17
<a href="#">Detail 303H: Napojení fólie na ocelovou konstrukci pomocí pevné a volné příruby</a>	18
<a href="#">Detail 304H: Napojení fólie na asfaltovou izolaci pomocí pevné a volné příruby</a>	19
<a href="#">Detail 305H: Napojení fólie na asfaltovou izolaci pomocí tekuté hydroizolace</a>	20
<a href="#">Detail 306H: Napojení fólie na asfaltovou izolaci při namáhání zemní vlhkostí fólií EKOPLAST 806</a>	21

### OPRACOVÁNÍ PROSTUPŮ

<a href="#">Detail 401H: Opracování trubního prostupu při namáhání zemní vlhkostí</a>	22
<a href="#">Detail 402H: Opracování trubního prostupu při namáhání stékající vodou</a>	23
<a href="#">Detail 403H: Opracování trubního prostupu pomocí tekuté hydroizolace při namáhání tlakovou vodou</a>	24
<a href="#">Detail 404H: Opracování trubního prostupu pomocí pevné a volné příruby při namáhání tlakovou vodou</a>	25
<a href="#">Detail 405H: Opracování prostupu ocelové výztuže při namáhání zemní vlhkostí a stékající vodou</a>	26

## PŘECHOD VODOROVNÉ HYDROIZOLACE NA SVISLOU

<a href="#">Detail 501H: Přejchod vodorovné hydroizolace na svislou při namáhání zemní vlhkostí</a>	27
<a href="#">Detail 502H: Přejchod vodorovné hydroizolace na svislou při namáhání tlakovou vodou</a>	28
<a href="#">Detail 503H: Dotěsnění koutů a nároží pomocí tvarovek</a>	29
<a href="#">Detail 504H: Princip skládání fólie v rohu pro namáhání stékající vodou - 1. ETAPA</a>	30
<a href="#">Detail 505H: Princip skládání fólie v rohu pro namáhání stékající vodou - 2. ETAPA</a>	31

## HYDROIZOLACE PODÉL DILATAČNÍ SPÁRY

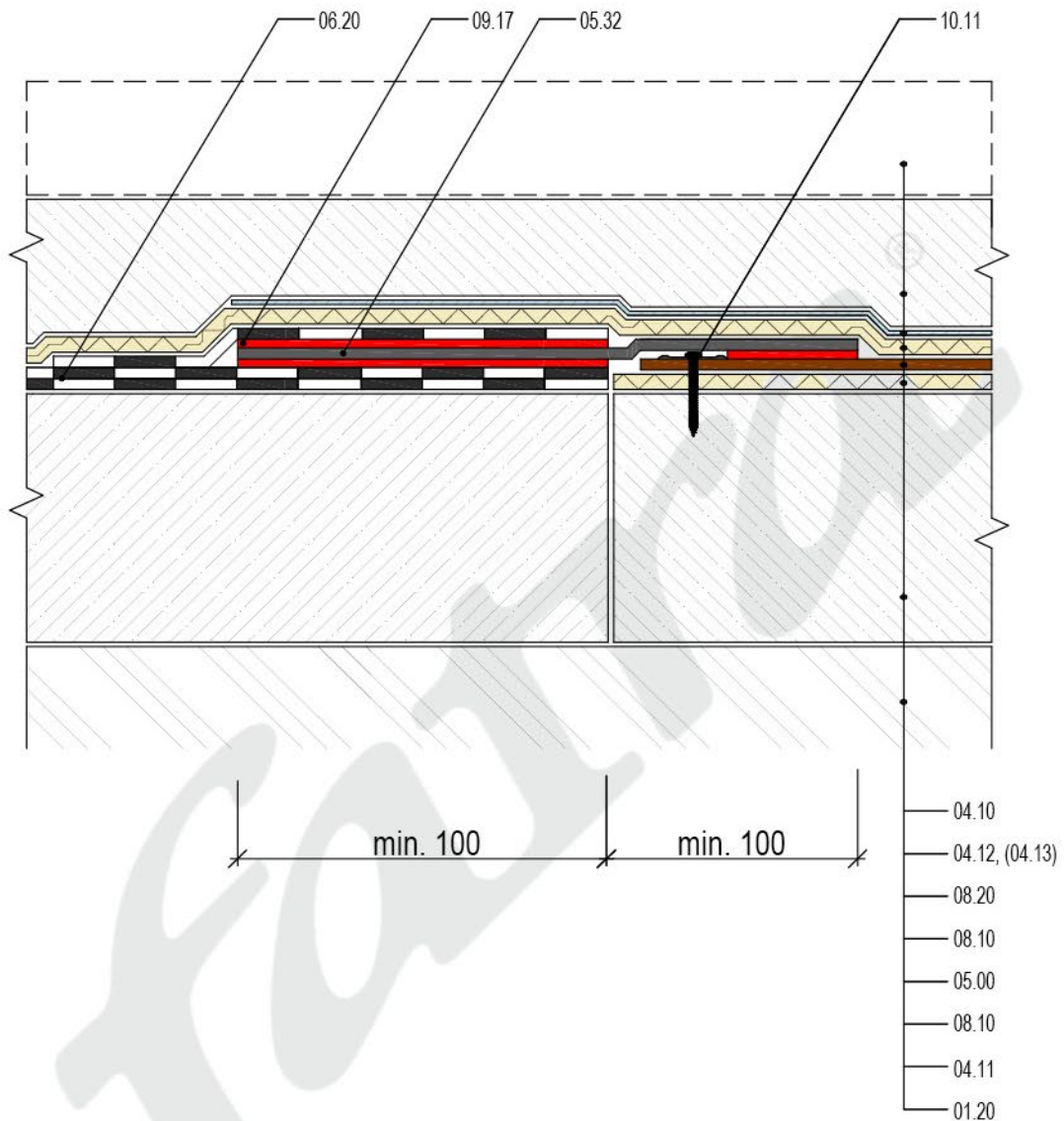
<a href="#">Detail 601H: Řešení dilatační spáry s předpokládaným pohybem do cca 10 mm - alternativa 1</a>	32
<a href="#">Detail 602H: Řešení dilatační spáry s předpokládaným pohybem do cca 10 mm - alternativa 2</a>	33
<a href="#">Detail 603H: Řešení dilatační spáry s předpokládaným pohybem nad 10 mm</a>	34
<a href="#">Detail 604H: Řešení dilatační spáry s použitím dilatačního spárového pásu</a>	35

## POVRCHOVÁ ÚPRAVA HYDROIZOLACE NAD TERÉNEM

<a href="#">Detail 701H: Povrchová úprava soklu se zateplením - kotvení tepelné izolace mimo fólii</a>	36
<a href="#">Detail 702H: Povrchová úprava soklu se zateplením - lepení tepelné izolace na fólii</a>	37
<a href="#">Detail 703H: Povrchová úprava soklu se zateplením - lepení tepelné izolace na terče z fólie FATRAFOL 807</a>	38
<a href="#">Detail 704H: Povrchová úprava soklu bez zateplení - pomocí keramického pletiva pod omítkou</a>	39
<a href="#">Detail 705H: Povrchová úprava soklu bez zateplení - pomocí armovací tkaniny na terčích</a>	40
<a href="#">Detail 706H: Povrchová úprava soklu bez zateplení - pomocí armovací tkaniny</a>	41

## TECHNICKÁ ŘEŠENÍ

<a href="#">Detail 801H: Odvodnění objektu pomocí obvodové drenáže</a>	42
<a href="#">Detail 802H: Hydroizolace v oblasti anglického dvorku - alternativa 1</a>	43
<a href="#">Detail 803H: Hydroizolace v oblasti anglického dvorku - alternativa 2</a>	44
<a href="#">Detail 805H: Dodatečná plošná a liniová drenáž kolem neizolovaného objektu</a>	45



#### LEGENDA

#### SKLADBA

04.10	KONSTRUKCE PODLAHY
04.12	OCHRANNÁ BETONOVÁ MAZANINA MIN. 50 MM (04.13) OCHRANNÝ CEMENTOVÝ POTĚR MIN. 30 MM
08.20	PE FÓLIE
08.10	SEPARAČNÍ TEXTILIE
05.00	HYDROIZOLAČNÍ FÓLIE SYSTÉMU FATRAFOL - H
08.10	SEPARAČNÍ TEXTILIE
04.11	ARMOVANÝ PODKLADNÍ BETON
01.20	ZEMINA

#### OSTATNÍ PRVKY

05.32	FÓLIE EKOPLAST 806
06.20	ASFALTOVÉ HYDROIZOLAČNÍ SOUVRSTVÍ
09.17	ROZEHRÁTÝ POVRCH ASFALTOVÉHO PÁSU
10.11	KOTEVNÍ PRVEK S PODLOŽKOU

Napojení fólie na asfaltovou izolaci při namáhání zemní vlhkostí fólií EKOPLAST 806

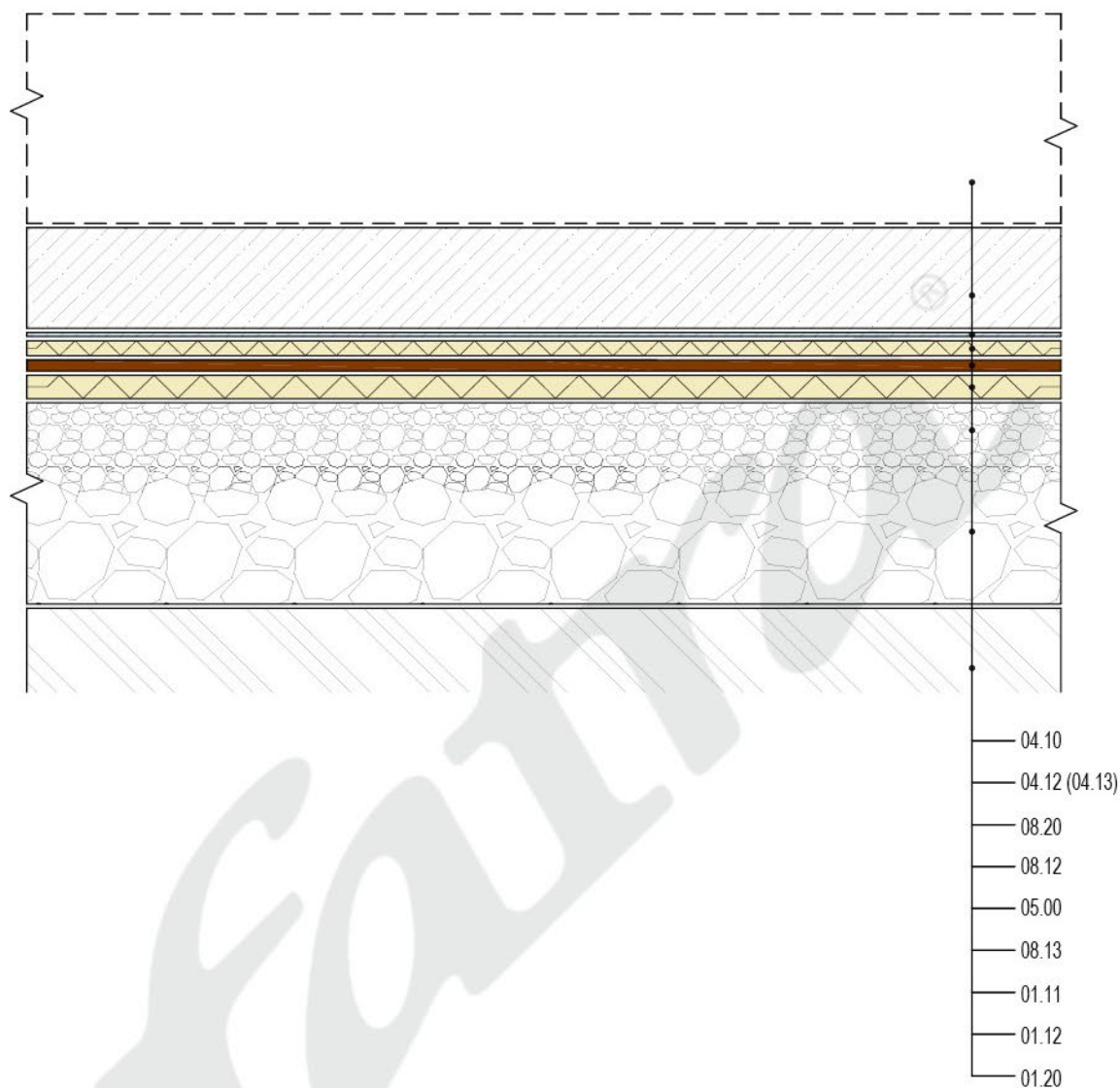
DATUM

2/2014

**fatra**

Fatra, a.s., třída Tomáše Bati 1541, 763 61 Napajedla, Česká republika  
tel. +420 577 501 111, fax. +420 577 502 555, e-mail: info@fatrafol.cz, www.fatrafol.cz, www.fatra.cz

**DETAIL 306 H**



LEGENDA

SKLADBA

- 04.10 KONSTRUKCE PODLAHY
- 04.12 OCHRANNÁ BETONOVÁ MAZANINA MIN. 50 MM
- (04.13) OCHRANNÝ CEMENTOVÝ POTĚR MIN. 30 MM
- 08.20 PE FÓLIE
- 08.12 SEPARAČNÍ TEXTILIE FATRATEX 300
- 05.00 HYDROIZOLAČNÍ FÓLIE SYSTÉMU FATRAFOL H
- 08.13 SEPARAČNÍ TEXTILIE FATRATEX 500
- 01.11 DRCENÝ ŠTĚRK HUTNĚNÝ FRAKCE 0-4
- 01.12 DRCENÝ ŠTĚRK HUTNĚNÝ FRAKCE 16-32
- 01.20 ZEMINA

Vodorovná hydroizolace na zhuťněném podloží

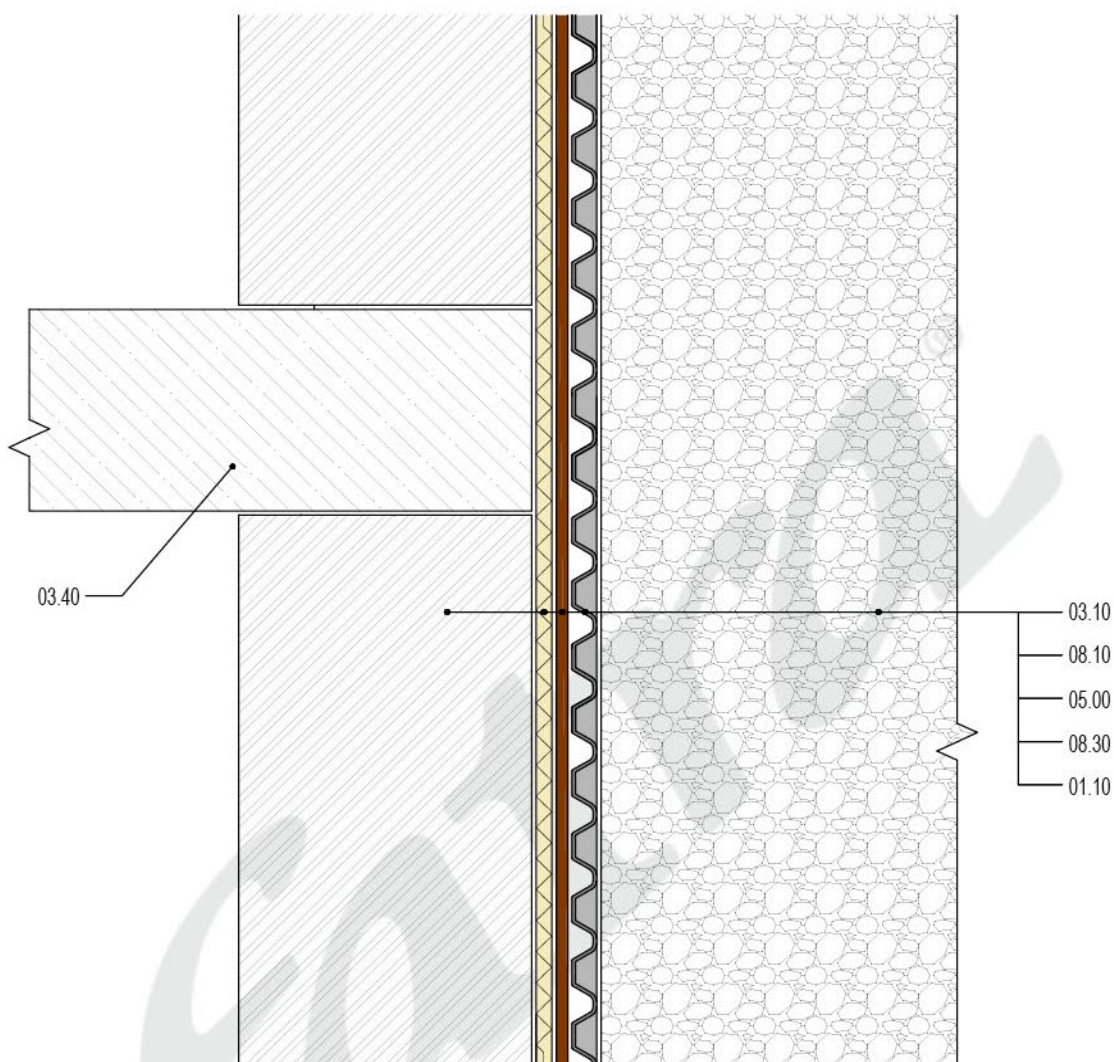
DATUM

2/2014

**fatra**

Fatra, a.s., třída Tomáše Bati 1541, 763 61 Napajedla, Česká republika  
tel. +420 577 501 111, fax. +420 577 502 555, e-mail: info@fatrafol.cz, www.fatrafol.cz, www.fatra.cz

**DETAIL 102 H**



#### LEGENDA

#### SKLADBA

03.10	SUTERÉNNÍ STĚNA
08.10	SEPARAČNÍ TEXTILIE
05.00	HYDROIZOLAČNÍ FÓLIE SYSTÉMU FATRAFOL H
08.30	NOPOVÁ FÓLIE
01.10	TĚŽENÉ KAMENIVO

#### OSTATNÍ PRVKY

03.40	STROPNÍ DESKA
-------	---------------

Svislá hydroizolace prováděná z výkopu

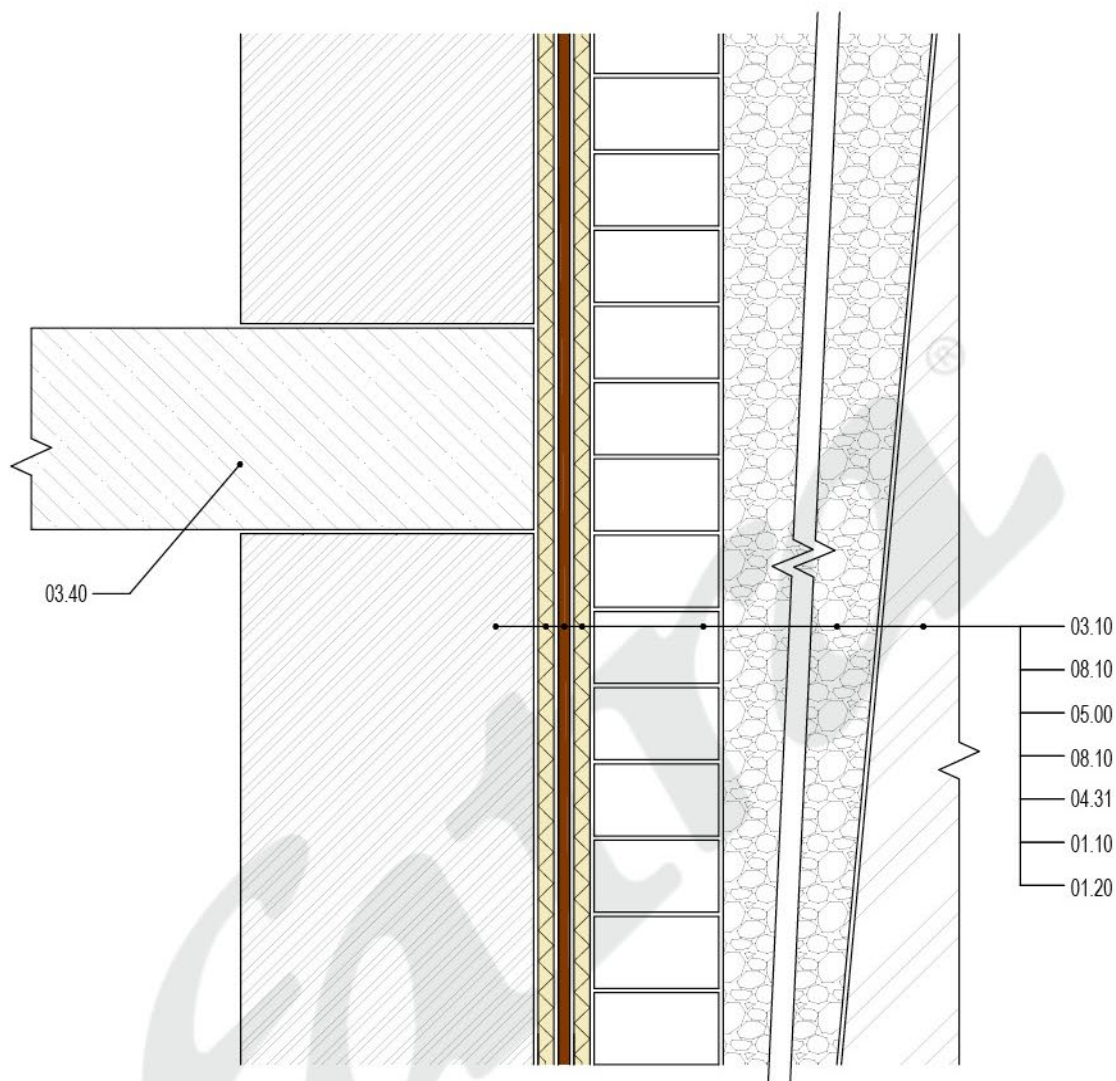
DATUM

2/2014

**fatra**

Fatra, a.s., třída Tomáše Bati 1541, 763 61 Napajedla, Česká republika  
tel. +420 577 501 111, fax. +420 577 502 555, e-mail: info@fatrafol.cz, www.fatrafol.cz, www.fatra.cz

**DETAIL 103 H**



#### LEGENDA

#### SKLADBA

03.10	SUTERÉNNÍ STĚNA
08.10	SEPARAČNÍ TEXTILIE
05.00	HYDROIZOLAČNÍ FÓLIE SYSTÉMU FATRAFOL H
08.10	SEPARAČNÍ TEXTILIE
04.31	IZOLAČNÍ PŘÍZDÍVKA
01.10	TĚŽENÉ KAMENIVO
01.20	ZEMINA

#### OSTATNÍ PRVKY

03.40	STROPNÍ DESKA
-------	---------------

Svislá hydroizolace prováděná z jámy

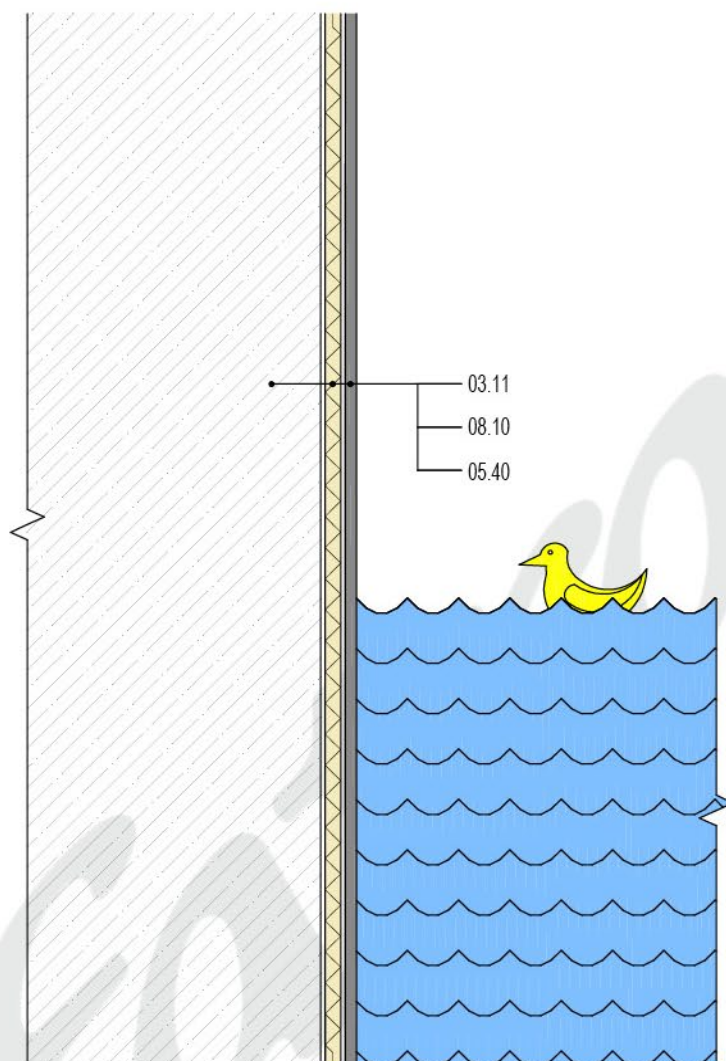
DATUM

2/2014

**fatra**

Fatra, a.s., třída Tomáše Bati 1541, 763 61 Napajedla, Česká republika  
tel. +420 577 501 111, fax. +420 577 502 555, e-mail: info@fatrafol.cz, www.fatrafol.cz, www.fatra.cz

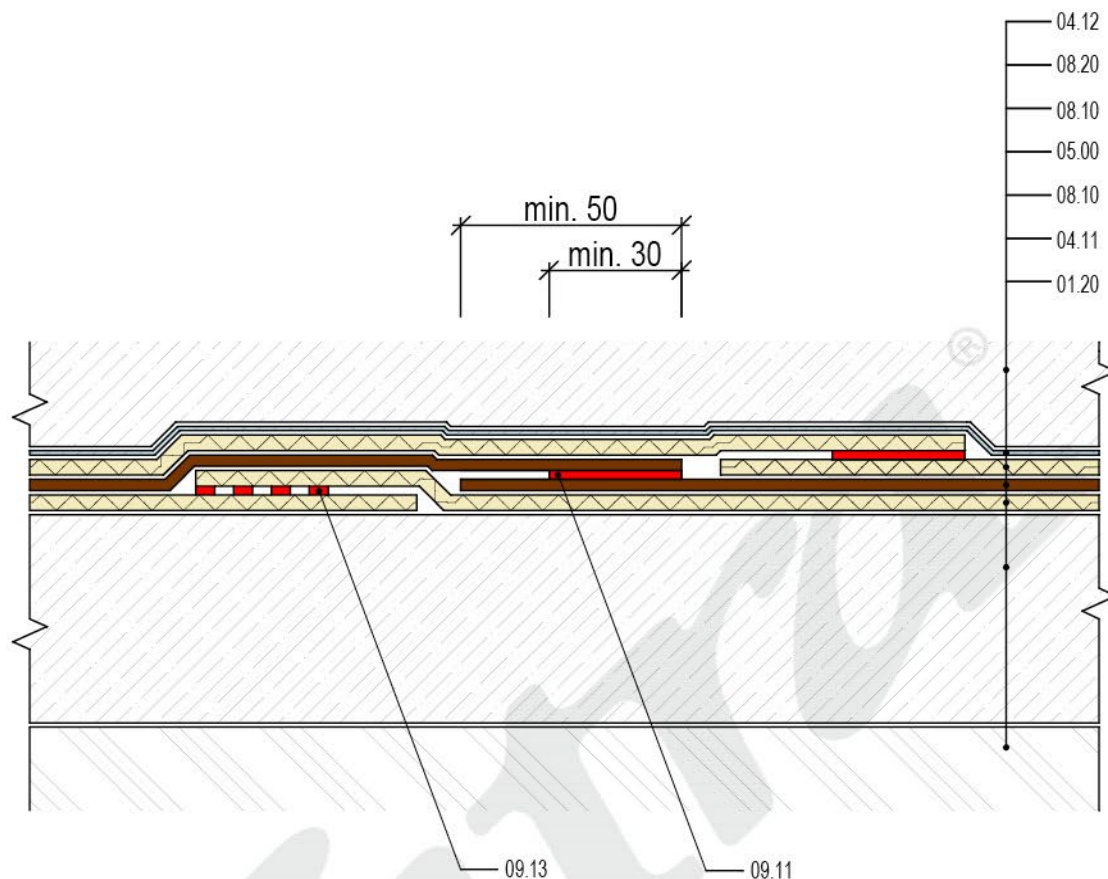
**DETAIL 104 H**



LEGENDA

SKLADBA

- 03.11 ŽELEZOBETONOVÁ SUTERÉNNÍ STĚNA
- 08.10 SEPARAČNÍ TEXTILIE
- 05.40 FÓLIE NA PITNOU VODU



#### LEGENDA

#### SKLADBA

04.12	OCHRANNÁ BETONOVÁ MAZANINA MIN. 50 MM (04.13) OCHRANNÝ CEMENTOVÝ POTĚR MIN. 30 MM
08.20	PE FÓLIE
08.10	SEPARAČNÍ TEXTILIE
05.00	HYDROIZOLAČNÍ FÓLIE SYSTÉMU FATRAFOL - H
08.10	SEPARAČNÍ TEXTILIE
04.11	ARMOVANÝ PODKLADNÍ BETON
01.20	ZEMINA

#### OSTATNÍ PRVKY

09.11	HORKOVZDUŠNÝ SVAR
09.13	HORKOVZDUŠNÝ SVAR BODOVÝ

Jednostopý svar fólií v přesahu

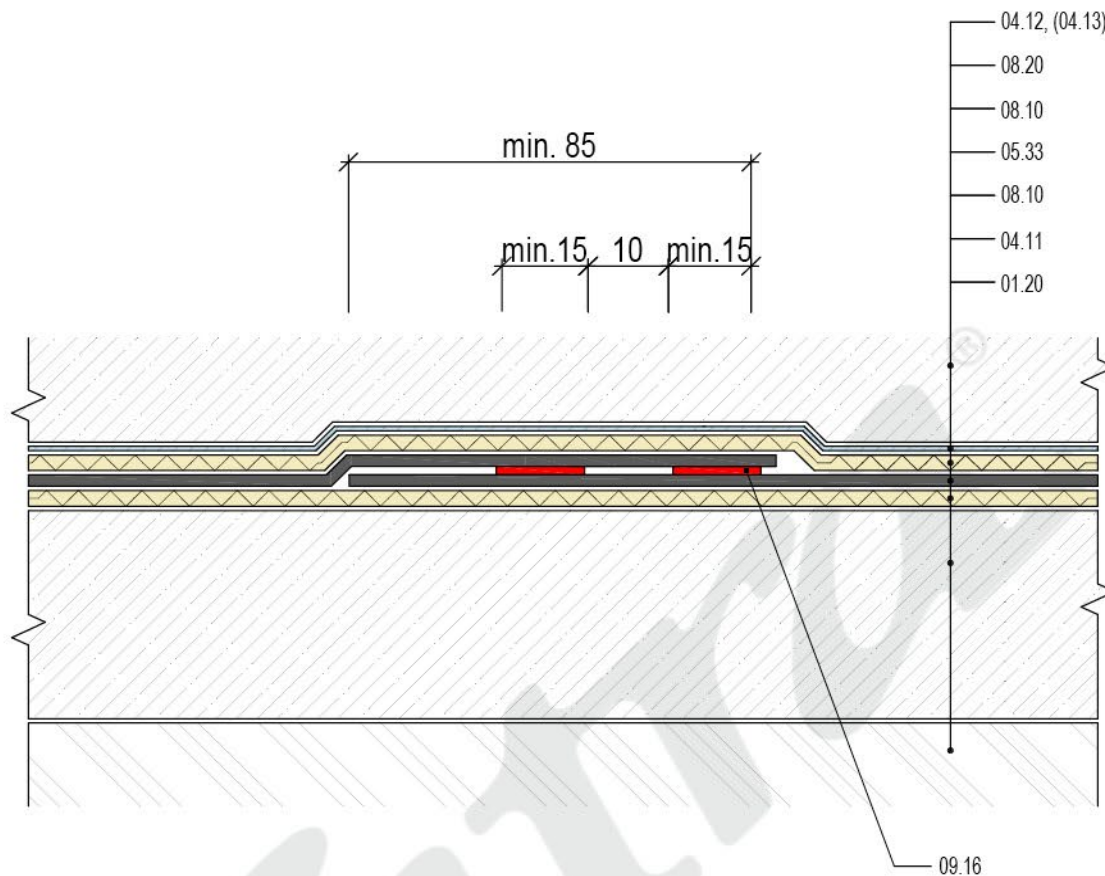
DATUM

1/2025

**fatra**

Fatra, a.s., třída Tomáše Bati 1541, 763 61 Napajedla, Česká republika  
tel. +420 577 501 111, fax. +420 577 502 555, e-mail: info@fatrafol.cz, www.fatrafol.cz, www.fatra.cz

**DETAIL 201 H**



#### LEGENDA

#### SKLADBA

04.12	OCHRANNÁ BETONOVÁ MAZANINA MIN. 50 MM (04.13) OCHRANNÝ CEMENTOVÝ POTĚR MIN. 30 MM
08.20	PE FÓLIE
08.10	SEPARAČNÍ TEXTILIE
05.33	FÓLIE EKOTEN 915
08.10	SEPARAČNÍ TEXTILIE
04.11	ARMOVANÝ PODKLADNÍ BETON
01.20	ZEMINA

#### OSTATNÍ PRVKY

09.16	SVAR HORKÝM KLÍNEM
-------	--------------------

Dvoustupý svar fólie

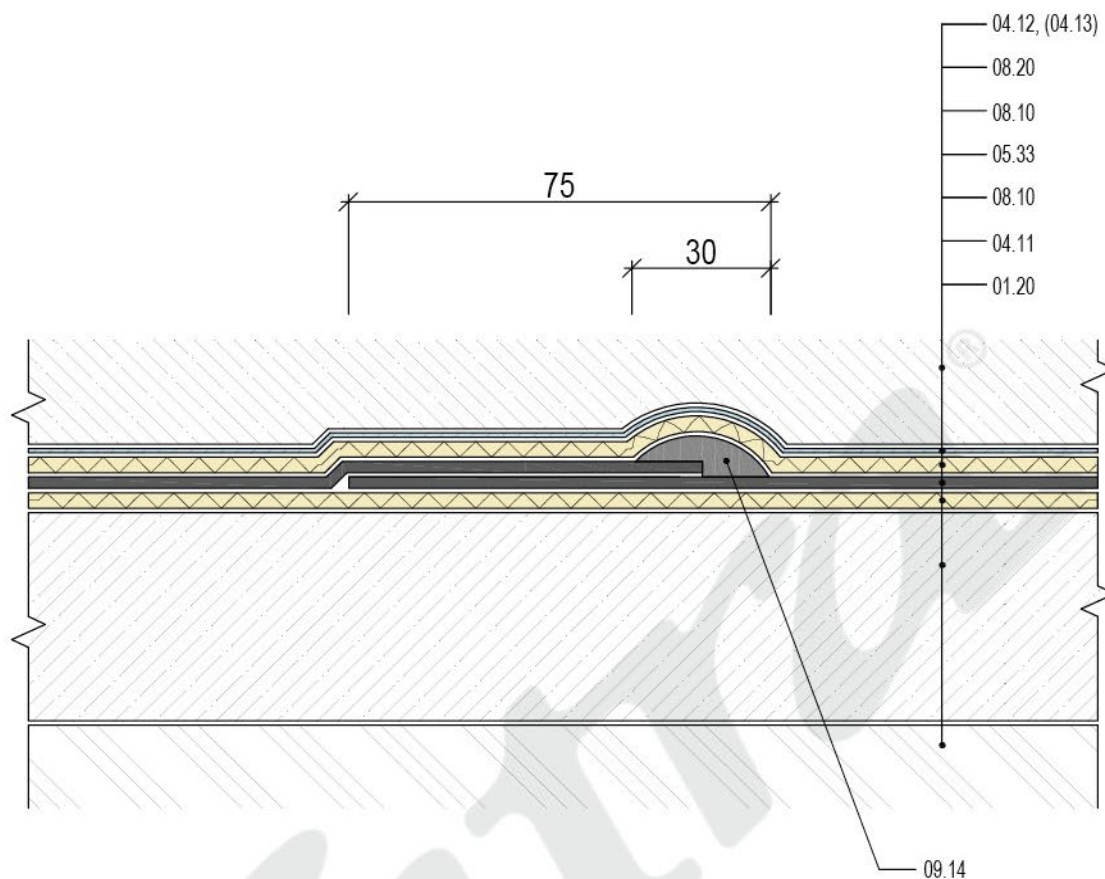
DATUM

5/2015

**fatra**

Fatra, a.s., třída Tomáše Bati 1541, 763 61 Napajedla, Česká republika  
tel. +420 577 501 111, fax. +420 577 502 555, e-mail: info@fatrafol.cz, www.fatrafol.cz, www.fatra.cz

**DETAIL 202 H**



#### LEGENDA

#### SKLADBA

04.12	OCHRANNÁ BETONOVÁ MAZANINA MIN. 50MM (04.13) OCHRANNÝ CEMENTOVÝ POTÉR MIN. 30 MM
08.20	PE FÓLIE
08.10	SEPARAČNÍ TEXTILIE
05.33	FÓLIE EKOTEN 915
08.10	SEPARAČNÍ TEXTILIE
04.11	ARMOVANÝ PODKLADNÍ BETON
01.20	ZEMINA

#### OSTATNÍ PRVKY

09.14	EXTRUZNÍ SVAR
-------	---------------

Extruzní svar fólie

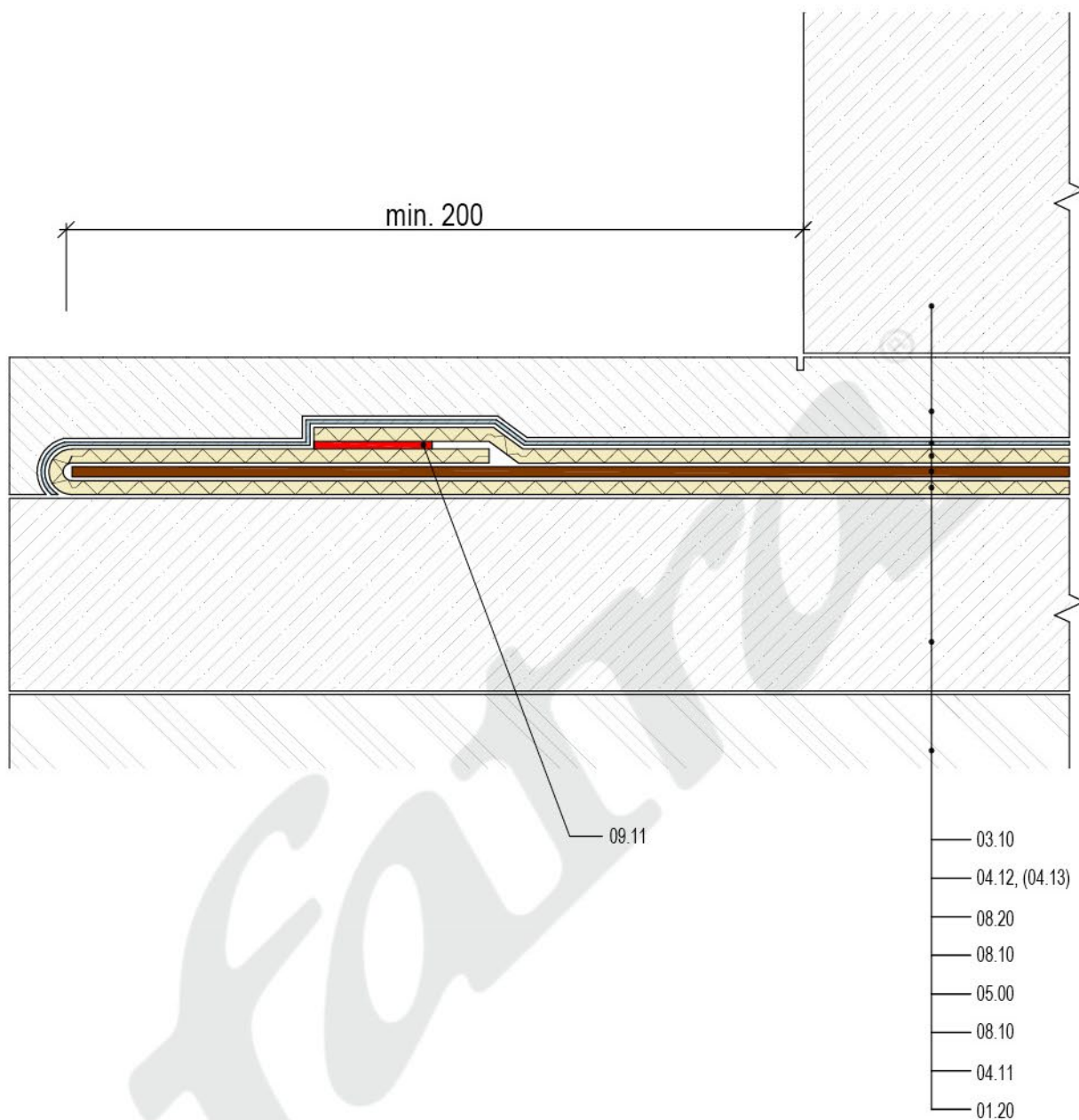
DATUM

02/2014

**fatra**

Fatra, a.s., třída Tomáše Bati 1541, 763 61 Napajedla, Česká republika  
tel. +420 577 501 111, fax. +420 577 502 555, e-mail: info@fatrafol.cz, www.fatrafol.cz, www.fatra.cz

**DETAIL 203 H**



#### LEGENDA

##### SKLADBA

03.10	SUTERÉNNÍ STĚNA
04.12	OCHRANNÁ BETONOVÁ MAZANINA MIN. 50 MM (04.13) OCHRANNÝ CEMENTOVÝ POTĚR MIN. 30 MM
08.20	PE FÓLIE
08.10	SEPARAČNÍ TEXTILIE
05.00	HYDROIZOLAČNÍ FÓLIE SYSTÉMU FATRAFOL - H
08.10	SEPARAČNÍ TEXTILIE
04.11	ARMOVANÝ PODKLADNÍ BETON
01.20	ZEMINA

##### OSTATNÍ PRVKY

09.11	HORKOVZDUŠNÝ SVAR
-------	-------------------

Zpětný spoj v úrovni spodní hrany základové desky - 1. ETAPA

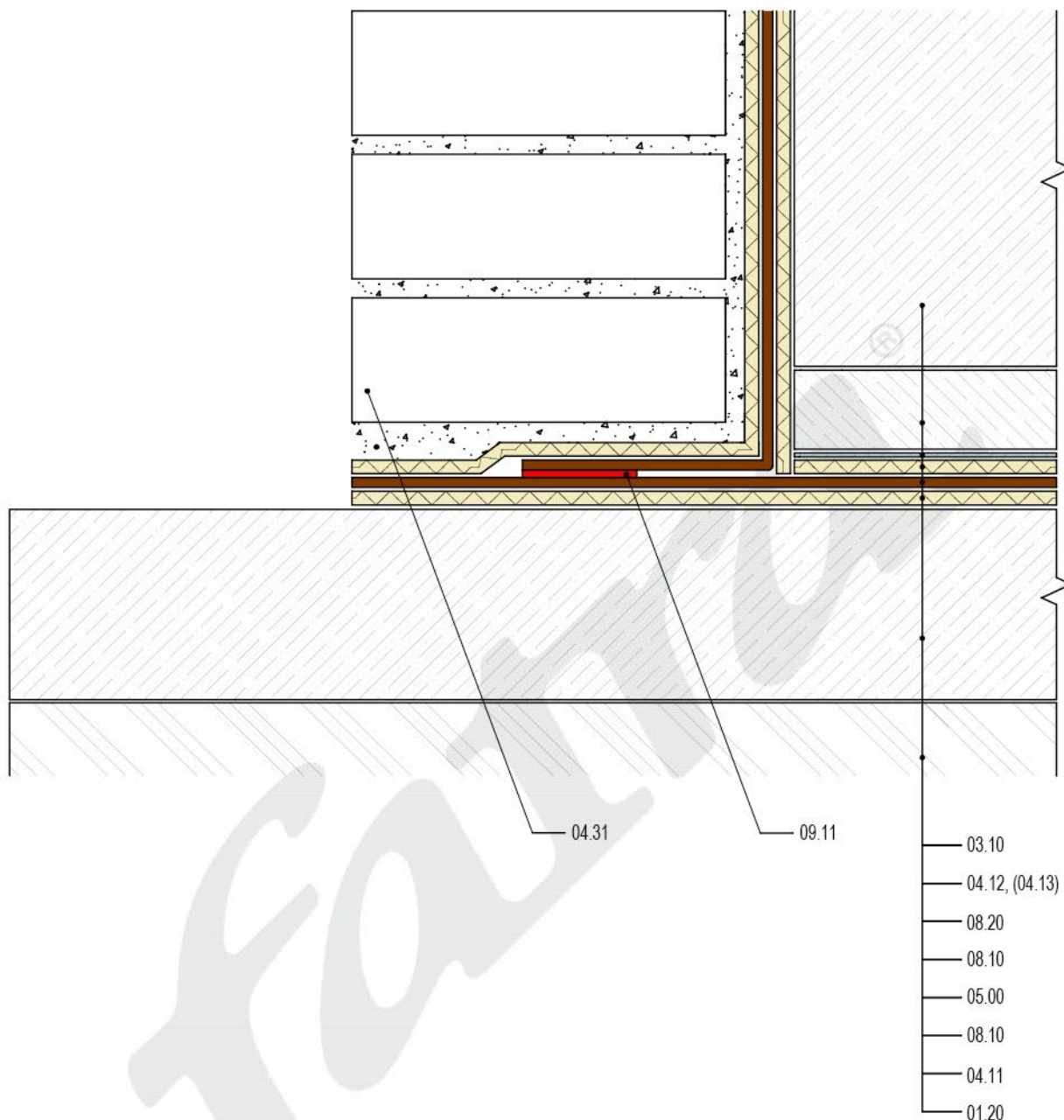
DATUM

2/2014

**fatra**

Fatra, a.s., třída Tomáše Bati 1541, 763 61 Napajedla, Česká republika  
tel. +420 577 501 111, fax. +420 577 502 555, e-mail: info@fatrafol.cz, www.fatrafol.cz, www.fatra.cz

**DETAIL 205 H**



#### LEGENDA

##### SKLADBA

03.10	SUTERÉNNÍ STĚNA
04.12	OCHRANNÁ BETONOVÁ MAZANINA MIN. 50 MM (04.13) OCHRANNÝ CEMENTOVÝ POTĚR MIN. 30 MM
08.20	PE FÓLIE
08.10	SEPARAČNÍ TEXTILIE
05.00	HYDROIZOLAČNÍ FÓLIE SYSTÉMU FATRAFOL - H
08.10	SEPARAČNÍ TEXTILIE
04.11	ARMOVANÝ PODKLADNÍ BETON
01.20	ZEMINA

##### OSTATNÍ PRVKY

04.31	IZOLAČNÍ PŘÍZDÍVKA
09.11	HORKOVZDUŠNÝ SVAR

Zpětný spoj v úrovni spodní hrany základové desky - 2. ETAPA

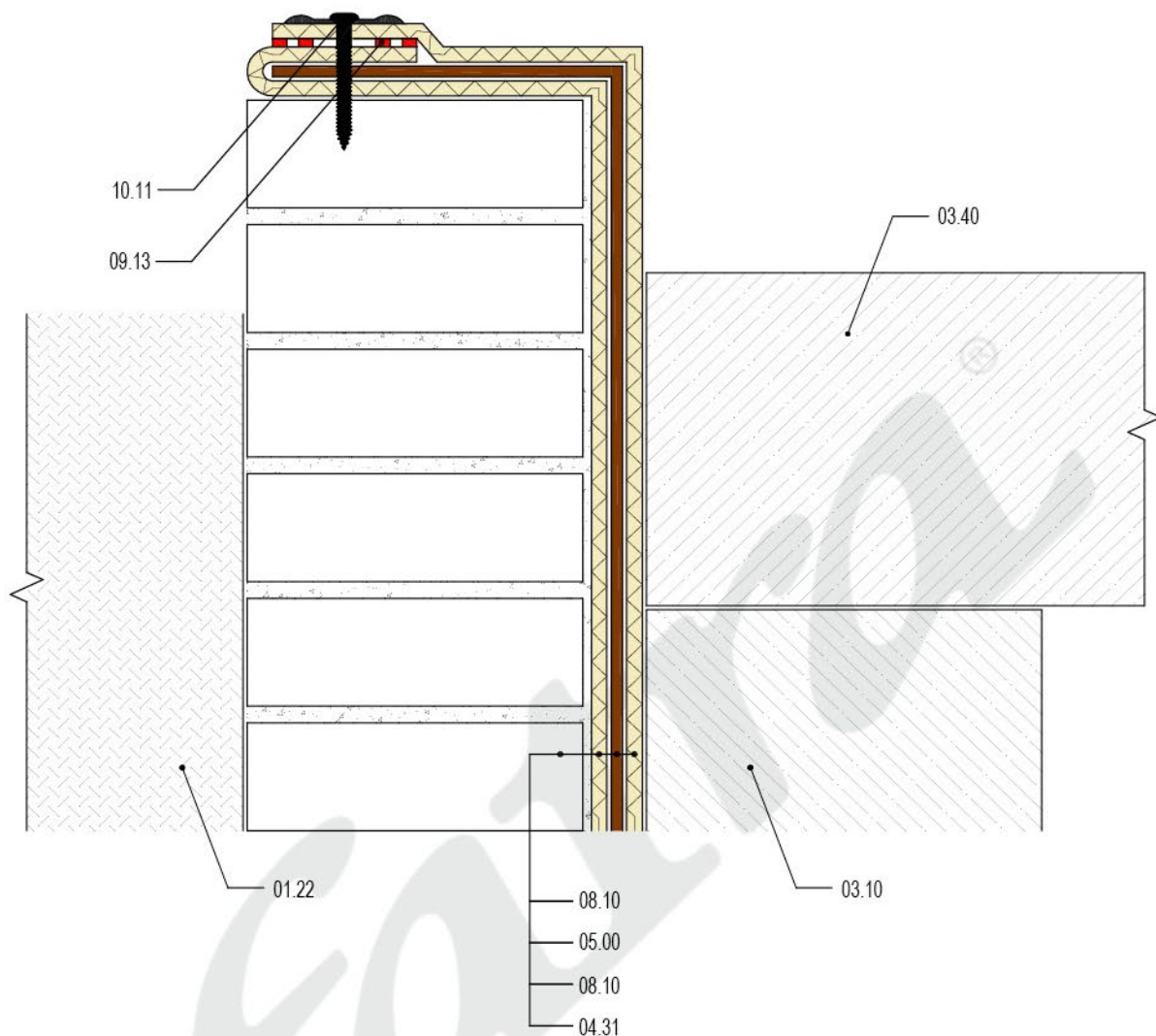
DATUM

1/2025

**fatra**

Fatra, a.s., třída Tomáše Bati 1541, 763 61 Napajedla, Česká republika  
tel. +420 577 501 111, fax. +420 577 502 555, e-mail: info@fatrafol.cz, www.fatrafol.cz, www.fatra.cz

**DETAIL 206 H**



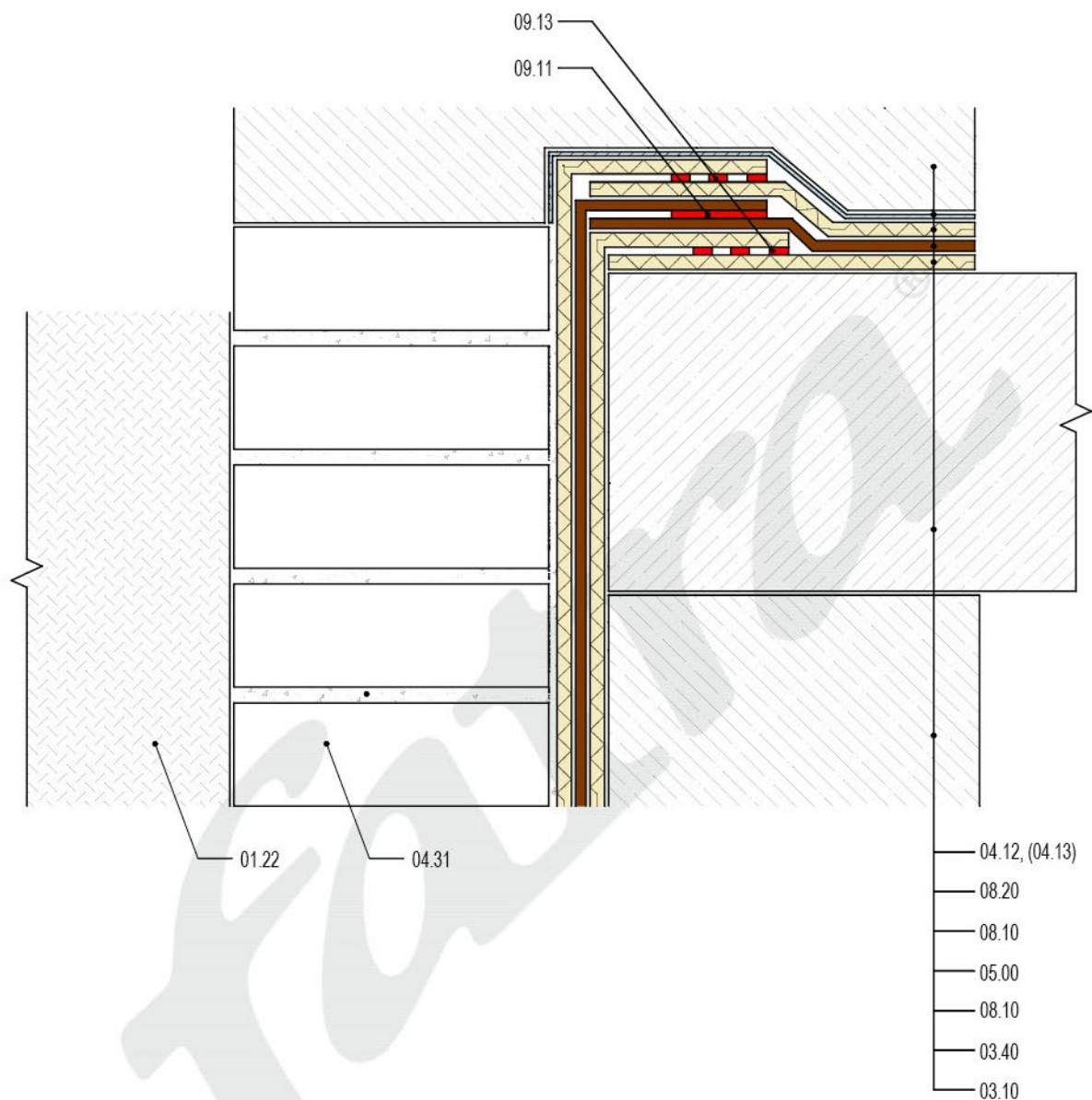
#### LEGENDA

#### SKLADBA

08.10	SEPARAČNÍ TEXTILIE
<b>05.00</b>	<b>HYDROIZOLAČNÍ FÓLIE SYSTÉMU FATRAFOL H</b>
08.10	SEPARAČNÍ TEXTILIE
04.31	IZOLAČNÍ PŘÍZDÍVKA

#### OSTATNÍ PRVKY

01.22	ZHUTNĚNÝ ZÁHOZ VÝKOPU
03.10	SUTERÉNNÍ STĚNA
03.40	STROPNÍ DESKA
09.13	HORKOVZDUŠNÝ SVAR BODOVÝ
10.11	KOTEVNÍ PRVEK S PODLOŽKOU



#### LEGENDA

#### SKLADBA

04.12	OCHRANNÁ BETONOVÁ MAZANINA MIN. 50 MM (04.13) OCHRANNÝ CEMENTOVÝ POTĚR MIN. 30 MM
08.20	PE FÓLIE
08.10	SEPARAČNÍ TEXTILIE
05.00	HYDROIZOLAČNÍ FÓLIE SYSTÉMU FATRAFOL - H
08.10	SEPARAČNÍ TEXTILIE
03.40	STROPNÍ DESKA
03.10	SUTERENNÍ STĚNA

#### OSTATNÍ PRVKY

01.22	ZHUTNĚNÝ ZÁHOS VÝKOPU
04.31	IZOLAČNÍ PŘÍZDÍVKA
09.11	HORKOVZDUŠNÝ SVAR
09.13	HORKOVZDUŠNÝ SVAR BODOVÝ

Etapové napojení svislé izolace na vodorovnou - 2. ETAPA

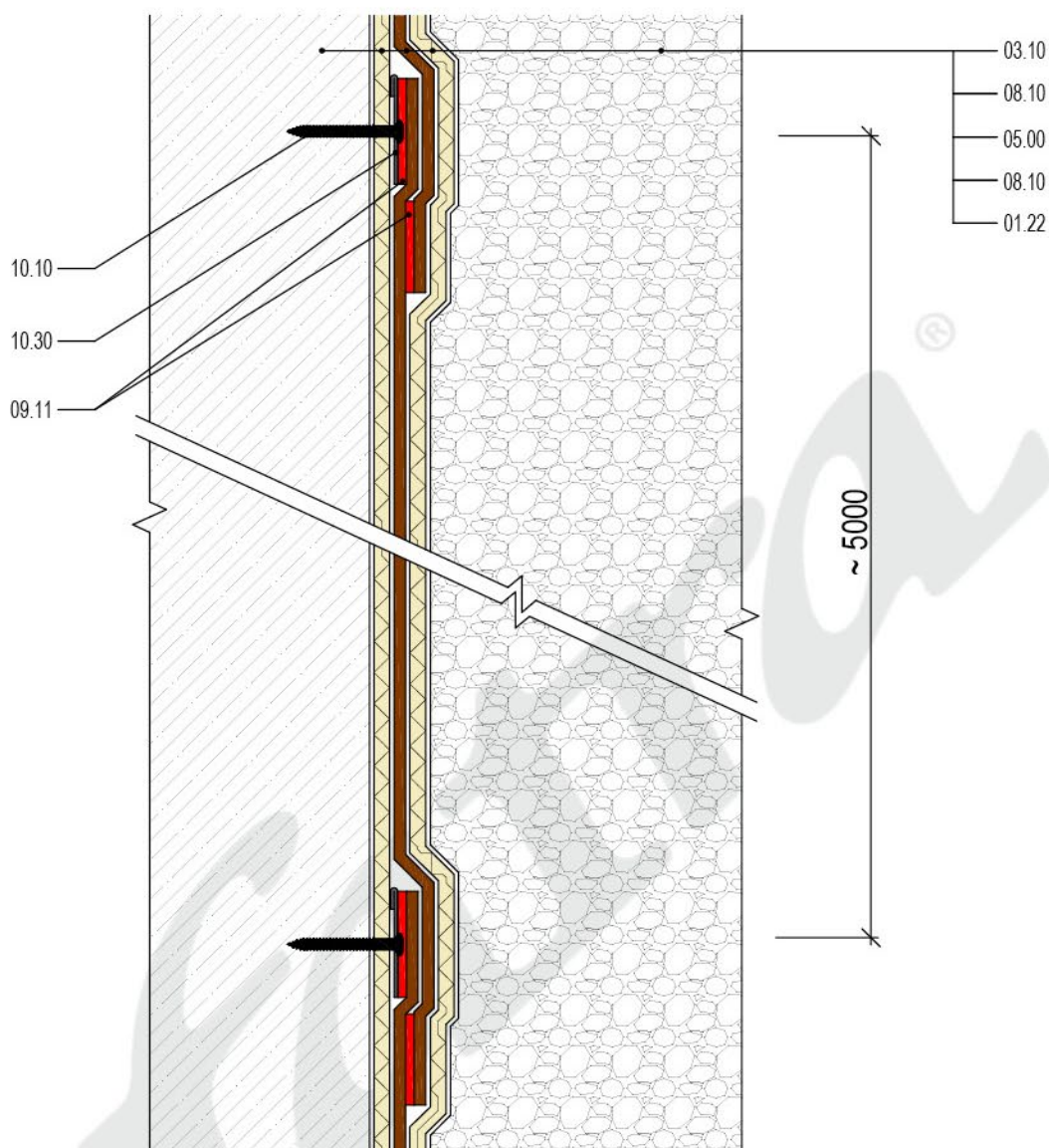
DATUM

1/2025

**fatra**

Fatra, a.s., třída Tomáše Bati 1541, 763 61 Napajedla, Česká republika  
tel. +420 577 501 111, fax. +420 577 502 555, e-mail: info@fatrafol.cz, www.fatrafol.cz, www.fatra.cz

**DETAIL 208 H**



#### LEGENDA

#### SKLADBA

03.10	SUTERÉNNÍ STĚNA
08.10	SEPARAČNÍ TEXTILIE
05.00	HYDROIZOLAČNÍ FÓLIE SYSTÉMU FATRAFOL - H
08.10	SEPARAČNÍ TEXTILIE
01.22	ZHUTNĚNÝ ZÁHOZ VÝKOPU

#### OSTATNÍ PRVKY

09.11	HORKOVZDUŠNÝ SVAR
10.10	KOTEVNÍ PRVEK
10.40	PÁSEK Z POPLASTOVANÉHO PLECHU FATRANYL

Montážní kotvení fólie na svislé stěně

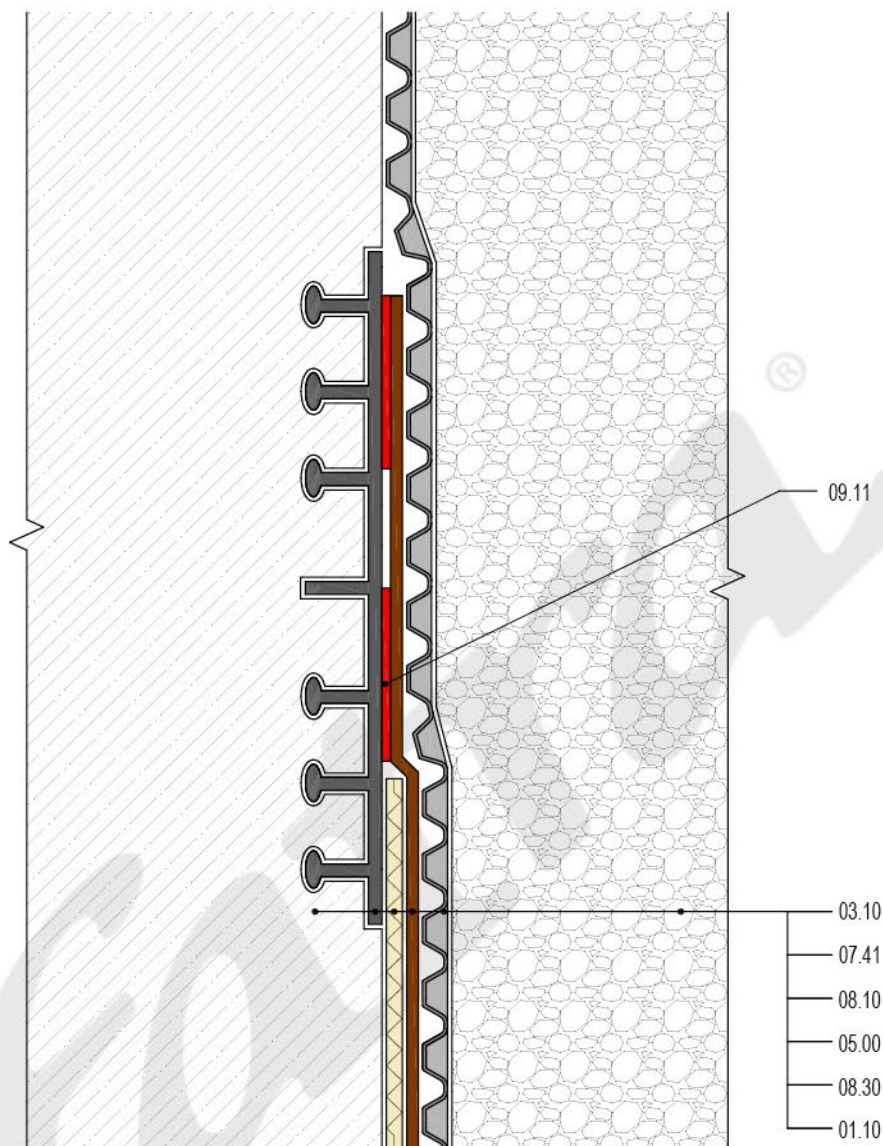
DATUM

2/2014

**fatra**

Fatra, a.s., třída Tomáše Bati 1541, 763 61 Napajedla, Česká republika  
tel. +420 577 501 111, fax. +420 577 502 555, e-mail: info@fatrafol.cz, www.fatrafol.cz, www.fatra.cz

**DETAIL 209 H**



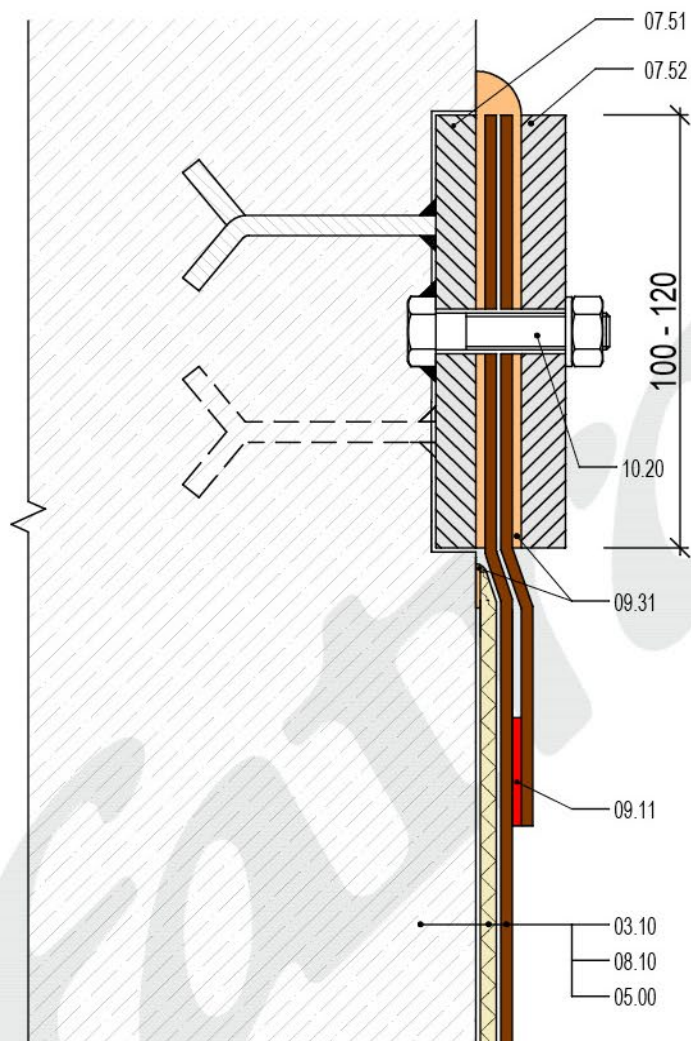
LEGENDA

SKLADBA

- 03.10 SUTERÉNNÍ STĚNA
- 07.41 TĚSNÍCÍ SPÁROVÝ PÁS Z PVC - PERIFERNÍ
- 08.10 SEPARAČNÍ TEXTILIE
- 05.00 HYDROIZOLAČNÍ FÓLIE SYSTÉMU FATRAFOL - H
- 08.30 NOPOVÁ FÓLIE
- 01.10 TĚŽENÉ KAMENIVO

OSTATNÍ PRVKY

- 09.11 HORKOVZDUŠNÝ SVAR



#### LEGENDA

#### SKLADBA

03.10	SUTERÉNNÍ STĚNA
08.10	SEPARAČNÍ TEXTILIE
05.00	HYDROIZOLAČNÍ FÓLIE SYSTÉMU FATRAFOL - H

#### OSTATNÍ PRVKY

07.51	PEVNÁ OCELOVÁ PŘÍRUBA
07.52	VOLNÁ OCELOVÁ PŘÍRUBA
09.11	HORKOVZDUŠNÝ SVAR
09.31	PU TMEL
10.20	SPOJOVACÍ PRVEK

Napojení fólie na betonovou konstrukci pomocí pevné a volné příruby

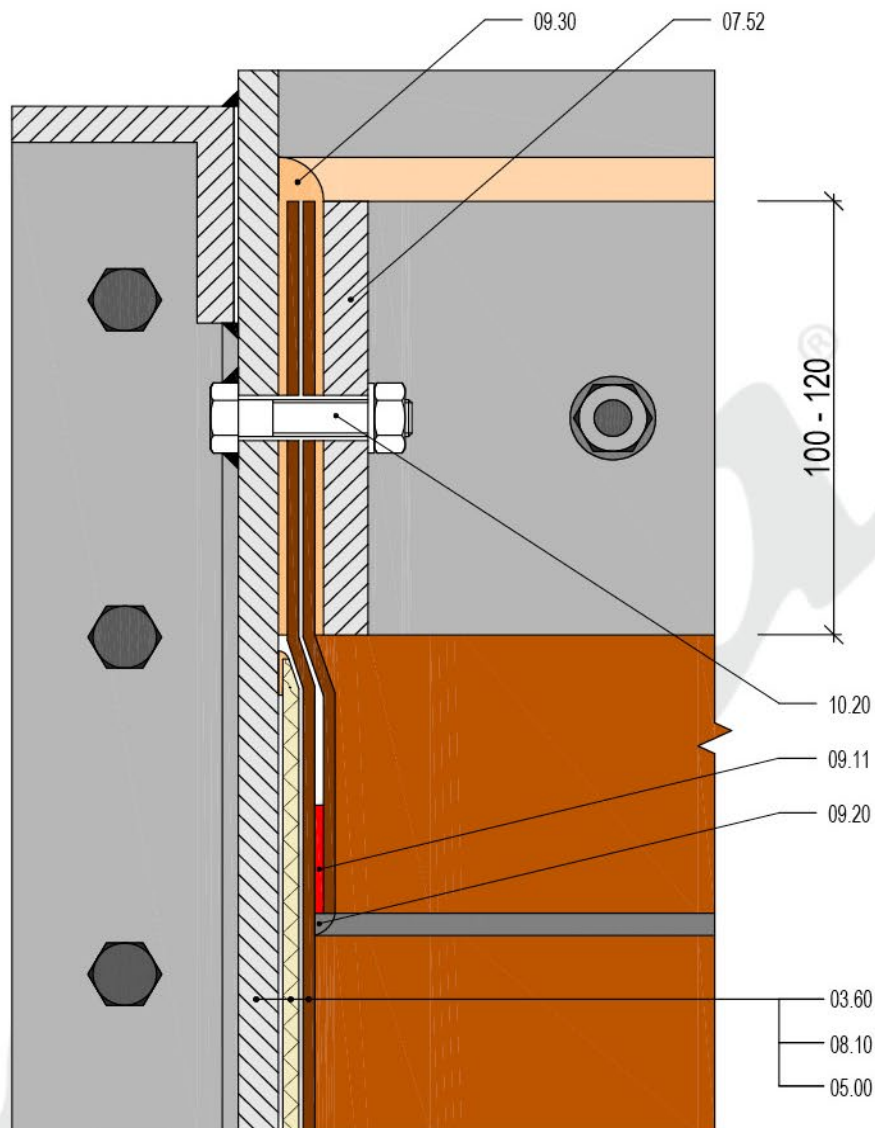
DATUM

1/2025

**fatra**

Fatra, a.s., třída Tomáše Bati 1541, 763 61 Napajedla, Česká republika  
tel. +420 577 501 111, fax. +420 577 502 555, e-mail: info@fatrafol.cz, www.fatrafol.cz, www.fatra.cz

**DETAIL 302 H**



#### LEGENDA

#### SKLADBA

03.60	OCELOVÝ PLÁŠŤ
08.10	SEPARAČNÍ TEXTILIE
05.00	HYDROIZOLAČNÍ FÓLIE SYSTÉMU FATRAFOL - H

#### OSTATNÍ PRVKY

07.52	VOLNÁ OCELOVÁ PŘÍRUBA
09.11	HORKOVZDUŠNÝ SVAR
09.20	POJISTNÁ ZÁLIVKA
09.30	TMEL
10.20	SPOJOVACÍ PRVEK

Napojení fólie na ocelovou konstrukci pomocí pevné a volné příruby

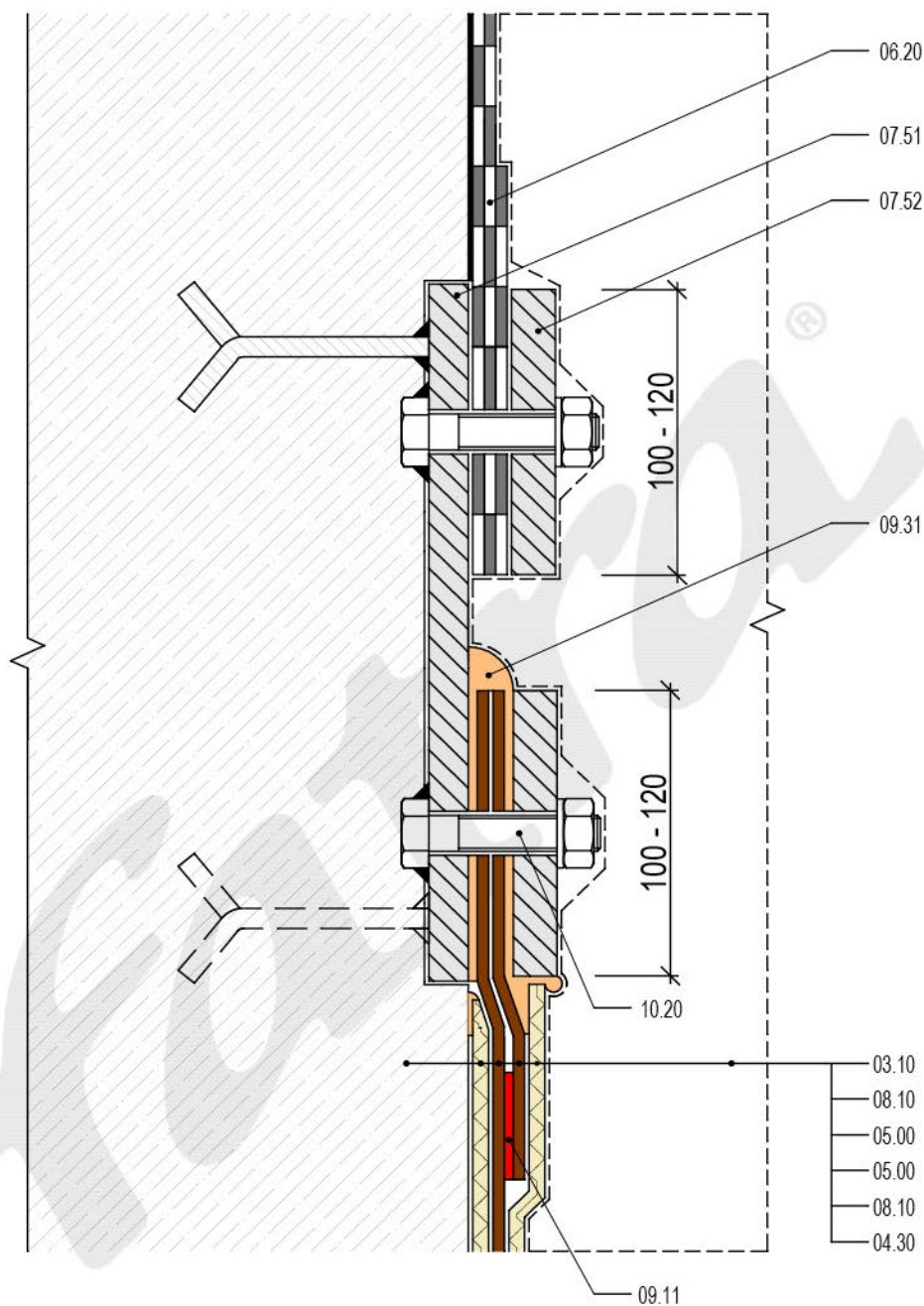
DATUM

2/2014

**fatra**

Fatra, a.s., třída Tomáše Bati 1541, 763 61 Napajedla, Česká republika  
tel. +420 577 501 111, fax. +420 577 502 555, e-mail: info@fatrafol.cz, www.fatrafol.cz, www.fatra.cz

**DETAIL 303 H**



#### LEGENDA

#### SKLADBA

03.10	SUTERÉNNÍ STĚNA
08.10	SEPARAČNÍ TEXTILIE
05.00	HYDROIZOLAČNÍ FÓLIE SYSTÉMU FATRAFOL H
05.00	HYDROIZOLAČNÍ FÓLIE SYSTÉMU FATRAFOL H
08.10	SEPARAČNÍ TEXTILIE
04.30	OCHRANNÁ VRSTVA HYDROIZOLACE

#### OSTATNÍ PRVKY

06.20	ASFALTOVÉ HYDROIZOLAČNÍ SOUVRSTVÍ
07.51	PEVNÁ OCELOVÁ PŘÍRUBA
07.52	VOLNÁ OCELOVÁ PŘÍRUBA
09.31	PU TMEL
10.20	SPOJOVACÍ PRVEK

Napojení fólie na asfaltovou izolaci pomocí pevné a volné ocelové příruby

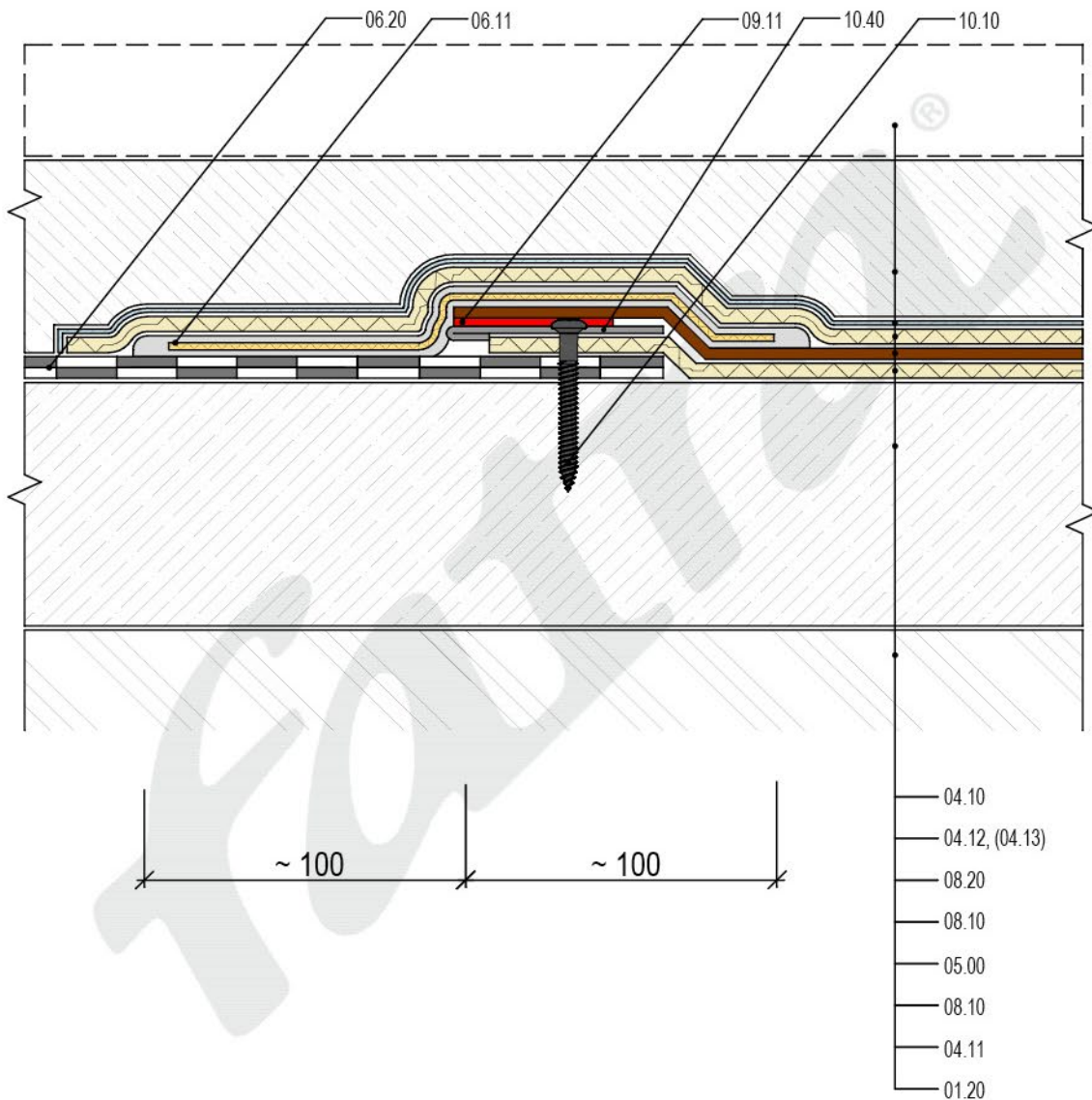
DATUM

1/2025

**fatra**

Fatra, a.s., třída Tomáše Bati 1541, 763 61 Napajedla, Česká republika  
tel. +420 577 501 111, fax. +420 577 502 555, e-mail: info@fatrafol.cz, www.fatrafol.cz, www.fatra.cz

**DETAIL 304 H**



#### LEGENDA

#### SKLADBA

04.10	KONSTRUKCE PODLAHY
04.12	OCHRANNÁ BETONOVÁ MAZANINA MIN. 50 MM (04.13) OCHRANNÝ CEMENTOVÝ POTĚR MIN. 30 MM
08.20	PE FÓLIE
08.10	SEPARAČNÍ TEXTILIE
05.00	HYDROIZOLAČNÍ FÓLIE SYSTÉMU FATRAFOL - H
08.10	SEPARAČNÍ TEXTILIE
04.11	ARMOVANÝ PODKLADNÍ BETON
01.20	ZEMINA

#### OSTATNÍ PRVKY

06.11	TEKUTÁ HYDROIZOLACE HYDROIZOLACE
06.20	ASFALTOVÉ HYDROIZOLAČNÍ SOUVRSTVÍ
09.11	HORKOVZDUŠNÝ SVAR
10.10	KOTEVNÍ PRVEK
10.40	KLEMPÍŘSKÝ PRVEK Z POPLASTOVANÉHO PLECHU

Napojení fólie na asfaltovou izolaci pomocí tekuté hydroizolace

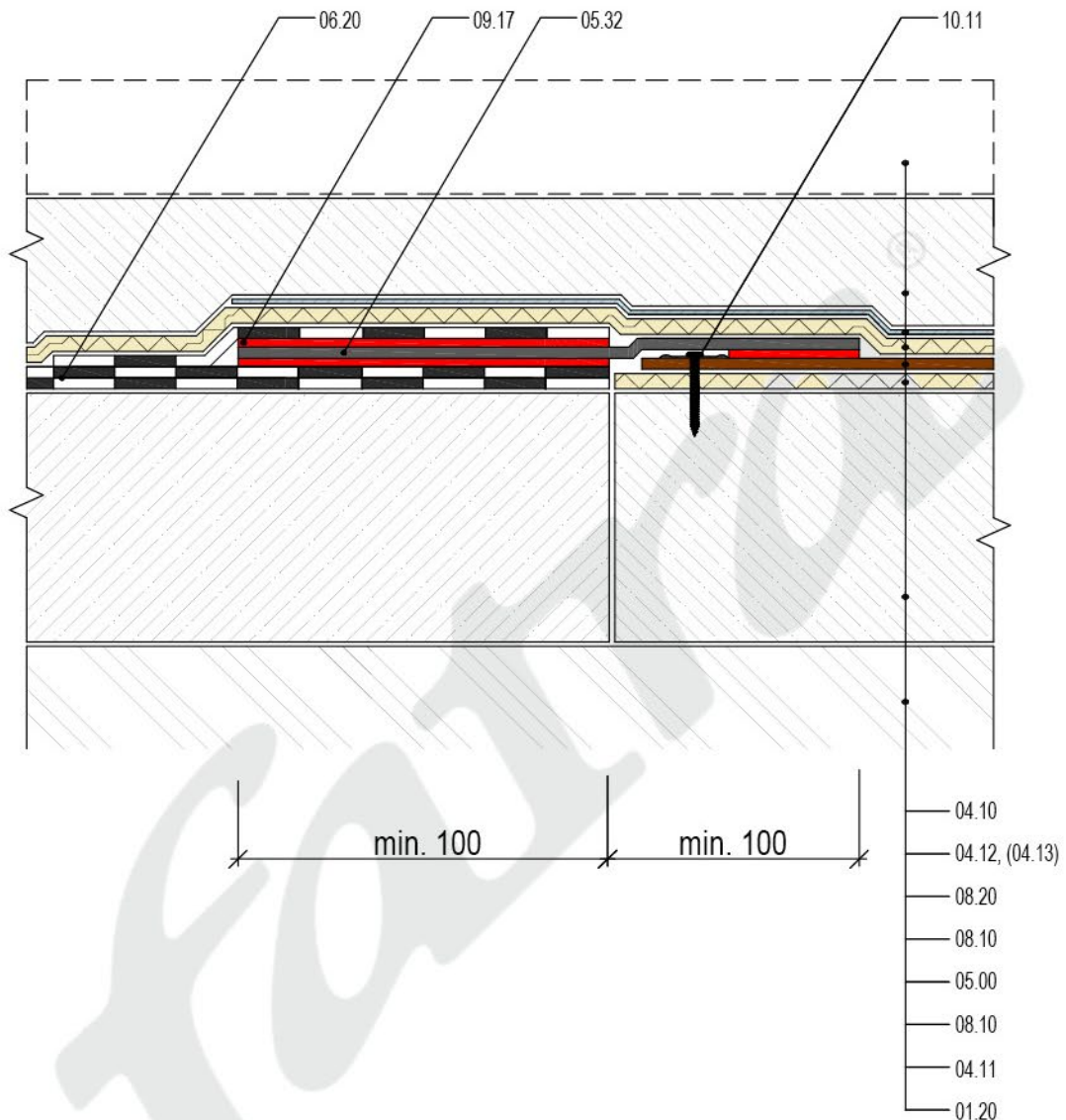
DATUM

9/2024

**fatra**

Fatra, a.s., třída Tomáše Bati 1541, 763 61 Napajedla, Česká republika  
tel. +420 577 501 111, fax. +420 577 502 555, e-mail: info@fatrafol.cz, www.fatrafol.cz, www.fatra.cz

**DETAIL 305 H**



#### LEGENDA

#### SKLADBA

04.10	KONSTRUKCE PODLAHY
04.12	OCHRANNÁ BETONOVÁ MAZANINA MIN. 50 MM (04.13) OCHRANNÝ CEMENTOVÝ POTĚR MIN. 30 MM
08.20	PE FÓLIE
08.10	SEPARAČNÍ TEXTILIE
05.00	HYDROIZOLAČNÍ FÓLIE SYSTÉMU FATRAFOL - H
08.10	SEPARAČNÍ TEXTILIE
04.11	ARMOVANÝ PODKLADNÍ BETON
01.20	ZEMINA

#### OSTATNÍ PRVKY

05.32	FÓLIE EKOPLAST 806
06.20	ASFALTOVÉ HYDROIZOLAČNÍ SOUVRSTVÍ
09.17	ROZEHRÁTÝ POVRCH ASFALTOVÉHO PÁSU
10.11	KOTEVNÍ PRVEK S PODLOŽKOU

Napojení fólie na asfaltovou izolaci při namáhání zemní vlhkostí fólií EKOPLAST 806

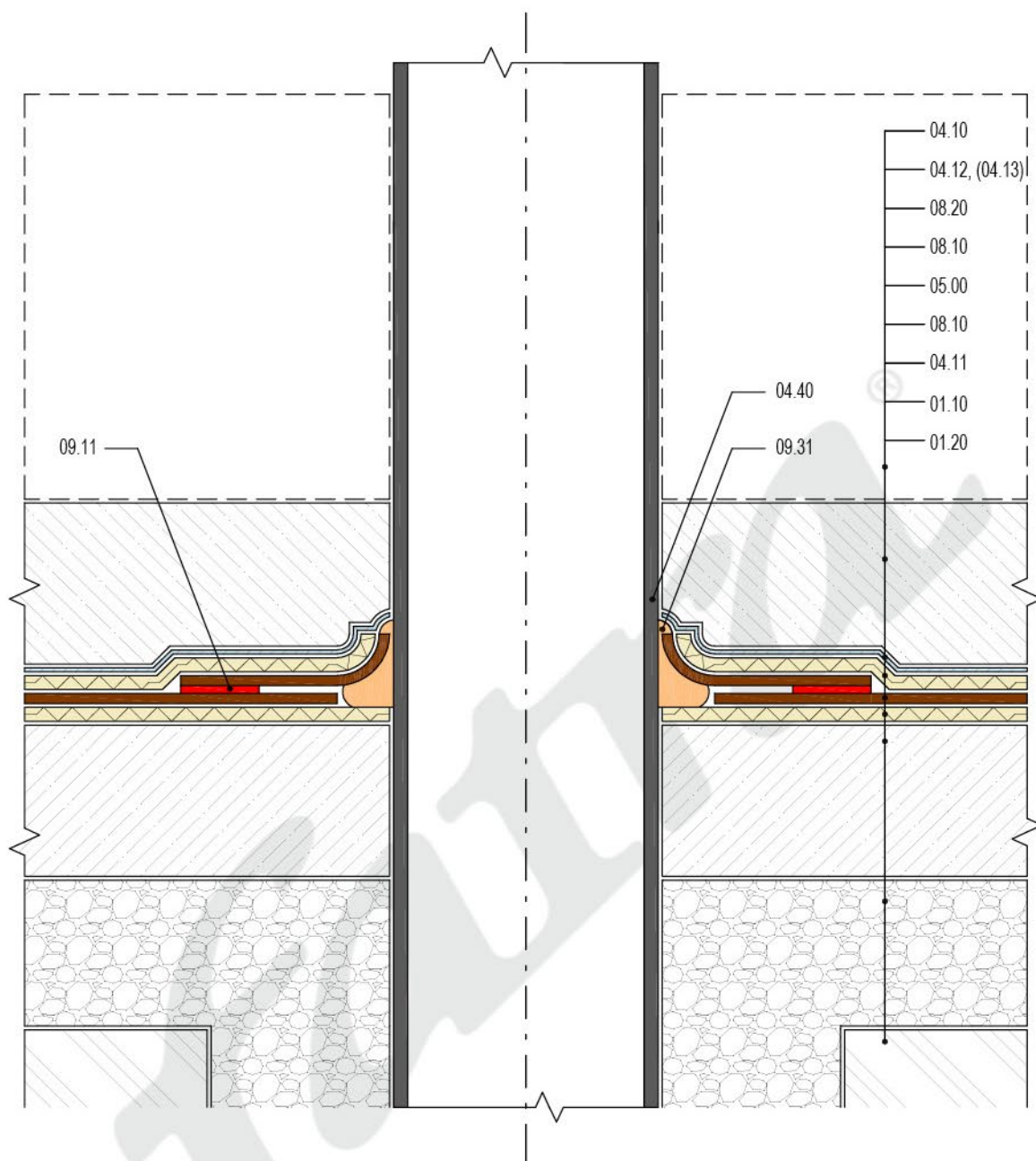
DATUM

2/2014

**fatra**

Fatra, a.s., třída Tomáše Bati 1541, 763 61 Napajedla, Česká republika  
tel. +420 577 501 111, fax. +420 577 502 555, e-mail: info@fatrafol.cz, www.fatrafol.cz, www.fatra.cz

**DETAIL 306 H**



#### LEGENDA

#### SKLADBA

04.10	KONSTRUKCE PODLAHY
04.12	OCHRANNÁ BETONOVÁ MAZANINA MIN. 50 MM (04.13) OCHRANNÝ CEMENTOVÝ POTĚR MIN. 30 MM
08.20	PE FÓLIE
08.10	SEPARAČNÍ TEXTILIE
05.00	HYDROIZOLAČNÍ FÓLIE SYSTÉMU FATRAFOL - H
08.10	SEPARAČNÍ TEXTILIE
04.11	ARMOVANÝ PODKLADNÍ BETON
01.10	TĚŽENÉ KAMENIVO
01.20	ZEMINA

#### OSTATNÍ PRVKY

04.40	TĚLESO PROSTUPUJÍCÍ HYDROIZOLACÍ
09.11	HORKOVZDUŠNÝ SVAR
09.31	PU TMEL

Opracování trubního prostupu při namáhání zemní vlhkostí

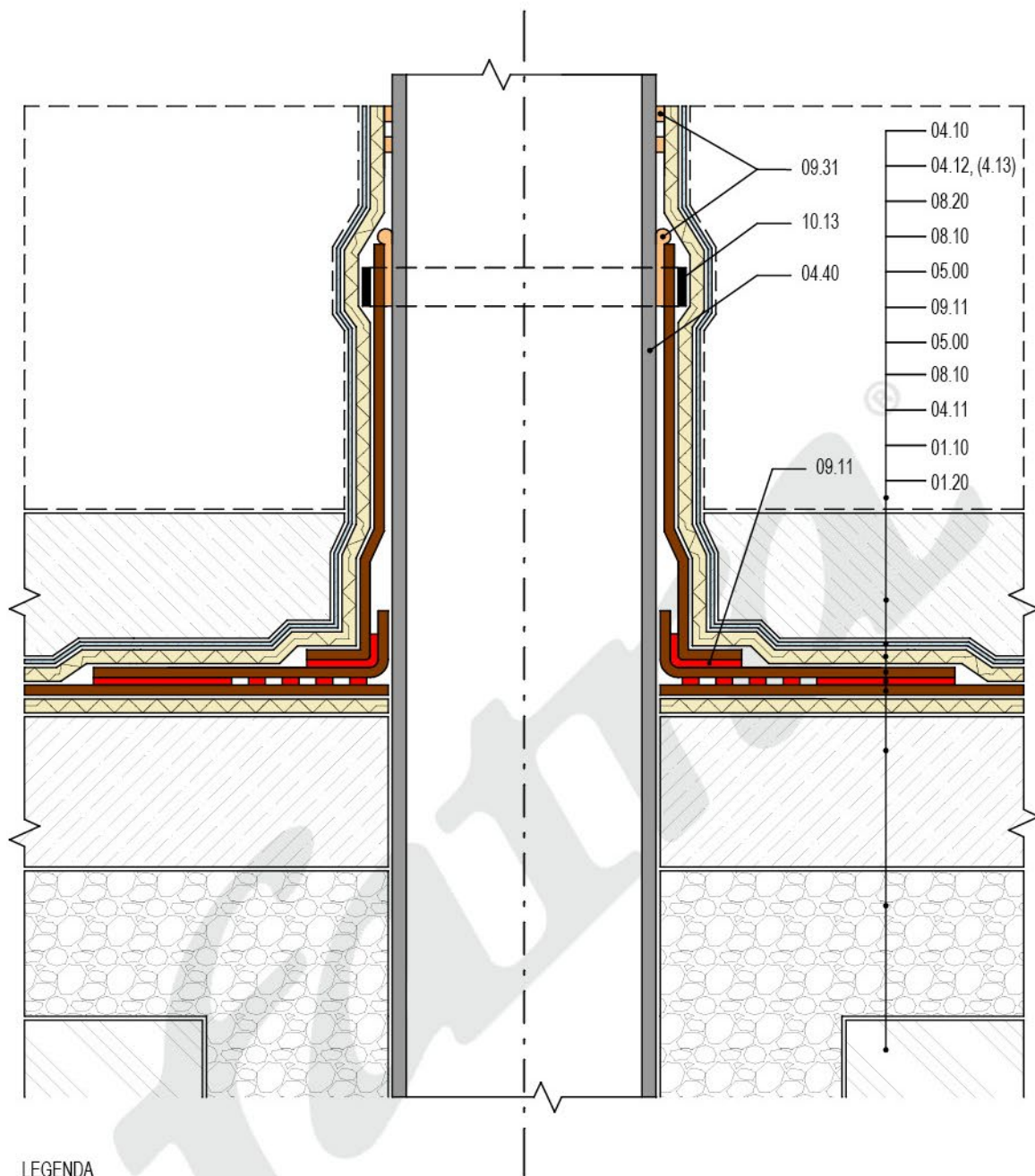
DATUM

2/2014

**fatra**

Fatra, a.s., třída Tomáše Bati 1541, 763 61 Napajedla, Česká republika  
tel. +420 577 501 111, fax. +420 577 502 555, e-mail: info@fatrafol.cz, www.fatrafol.cz, www.fatra.cz

**DETAIL 401 H**



#### LEGENDA

#### SKLADBA

04.10	KONSTRUKCE PODLAHY
04.12	OCHRANNÁ BETONOVÁ MAZANINA MIN. 50 MM
(04.13)	OCHRANNÝ CEMENTOVÝ POTĚR MIN. 30 MM
08.20	PE FÓLIE
08.10	SEPARAČNÍ TEXTILIE
05.00	HYDROIZOLAČNÍ FÓLIE SYSTÉMU FATRAFOL - H
09.11	HORKOVZDUŠNÝ SVAR
05.00	HYDROIZOLAČNÍ FÓLIE SYSTÉMU FATRAFOL - H
08.10	SEPARAČNÍ TEXTILIE
04.11	ARMOVANÝ PODKLADNÍ BETON
01.10	TĚŽENÉ KAMENIVO
01.20	ZEMINA

#### OSTATNÍ PRVKY

04.40	TĚLESO PROSTUPUJÍCÍ HYDROIZOLACÍ
09.11	HORKOVZDUŠNÝ SVAR
10.13	NEKORUDUJÍCÍ STAHOVACÍ PÁSKA

Opracování trubního prostupu při namáhání stékající vodou

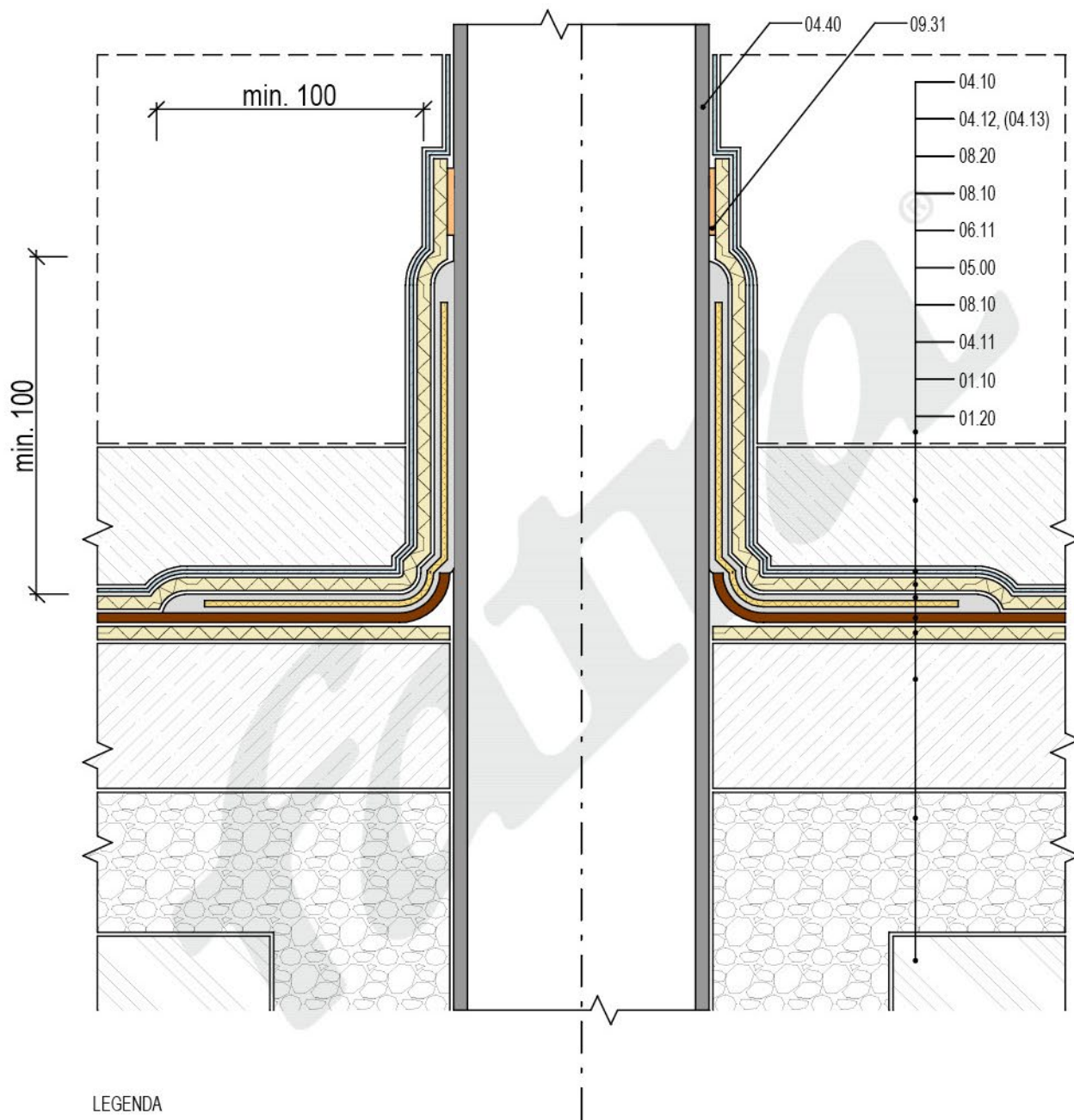
DATUM

1/2025

**fatra**

Fatra, a.s., třída Tomáše Bati 1541, 763 61 Napajedla, Česká republika  
tel. +420 577 501 111, fax. +420 577 502 555, e-mail: info@fatrafol.cz, www.fatrafol.cz, www.fatra.cz

**DETAIL 402 H**



LEGENDA

SKLADBA

- 04.10 KONSTRUKCE PODLAHY
- 04.12 OCHRANNÁ BETONOVÁ MAZANINA MIN. 50 MM  
(04.13) OCHRANNÝ CEMENTOVÝ POTĚR MIN. 30 MM
- 08.20 PE FÓLIE
- 08.10 SEPARAČNÍ TEXTILIE
- 06.11 TEKUTÁ HYDROIZOLACE
- 05.00 HYDROIZOLAČNÍ FÓLIE SYSTÉMU FATRAFOL - H
- 08.10 SEPARAČNÍ TEXTILIE
- 04.11 ARMOVANÝ PODKLADNÍ BETON
- 01.10 TĚŽENÉ KAMENIVO
- 01.20 ZEMINA

OSTATNÍ PRVKY

- 04.40 TĚLESO PROSTUPUJÍCÍ HYDROIZOLACÍ
- 09.31 PU TMEL

Opracování trubního prostupu pomocí tekuté hydroizolace při namáhání tlakovou vodou

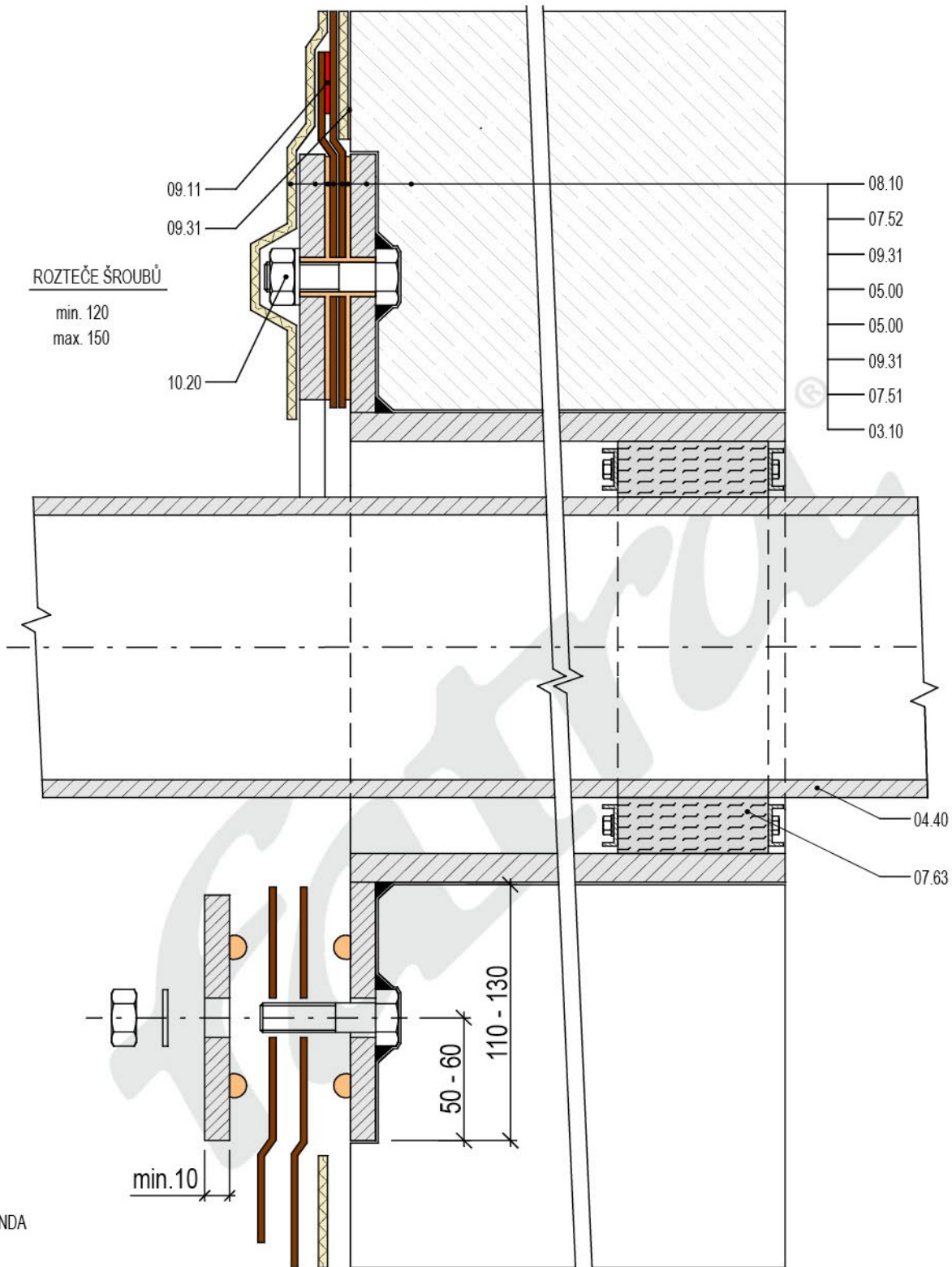
DATUM

9/2024

**fatra**

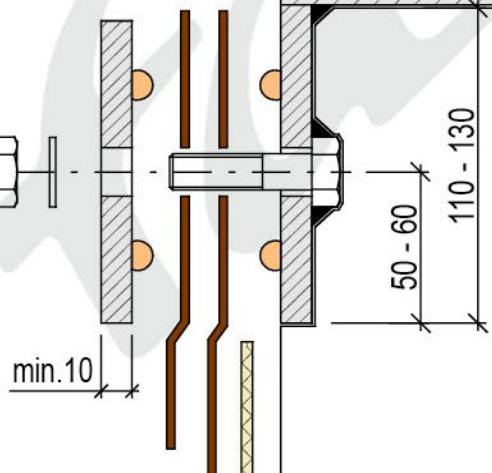
Fatra, a.s., třída Tomáše Bati 1541, 763 61 Napajedla, Česká republika  
tel. +420 577 501 111, fax. +420 577 502 555, e-mail: info@fatrafol.cz, www.fatrafol.cz, www.fatra.cz

**DETAIL 403 H**



ROZTEČE ŠROUBŮ  
min. 120  
max. 150

08.10  
07.52  
09.31  
05.00  
05.00  
09.31  
07.51  
03.10



LEGENDA

SKLADBA

- 08.10 SEPARAČNÍ TEXTILIE
- 07.52 VOLNÁ OCELOVÁ PŘÍRUBA
- 09.31 PU TMEL
- 05.00 HYDROIZOLAČNÍ FÓLIE SYSTÉMU FATRAFOL - H
- 05.00 HYDROIZOLAČNÍ FÓLIE SYSTÉMU FATRAFOL - H
- 09.31 PU TMEL
- 07.51 PEVNÁ OCELOVÁ PŘÍRUBA
- 03.10 SUTERÉNNÍ STĚNA

OSTATNÍ PRVKY

- 04.40 TĚLESO PROSTUPUJÍCÍ HYDROIZOLACÍ
- 07.61 MANŽETOVÉ TĚSNĚNÍ
- 09.11 HORKOVZDUŠNÝ SVAR
- 09.20 POJISTNÁ ZÁLIVKA
- 10.20 SPOJOVACÍ PRVEK

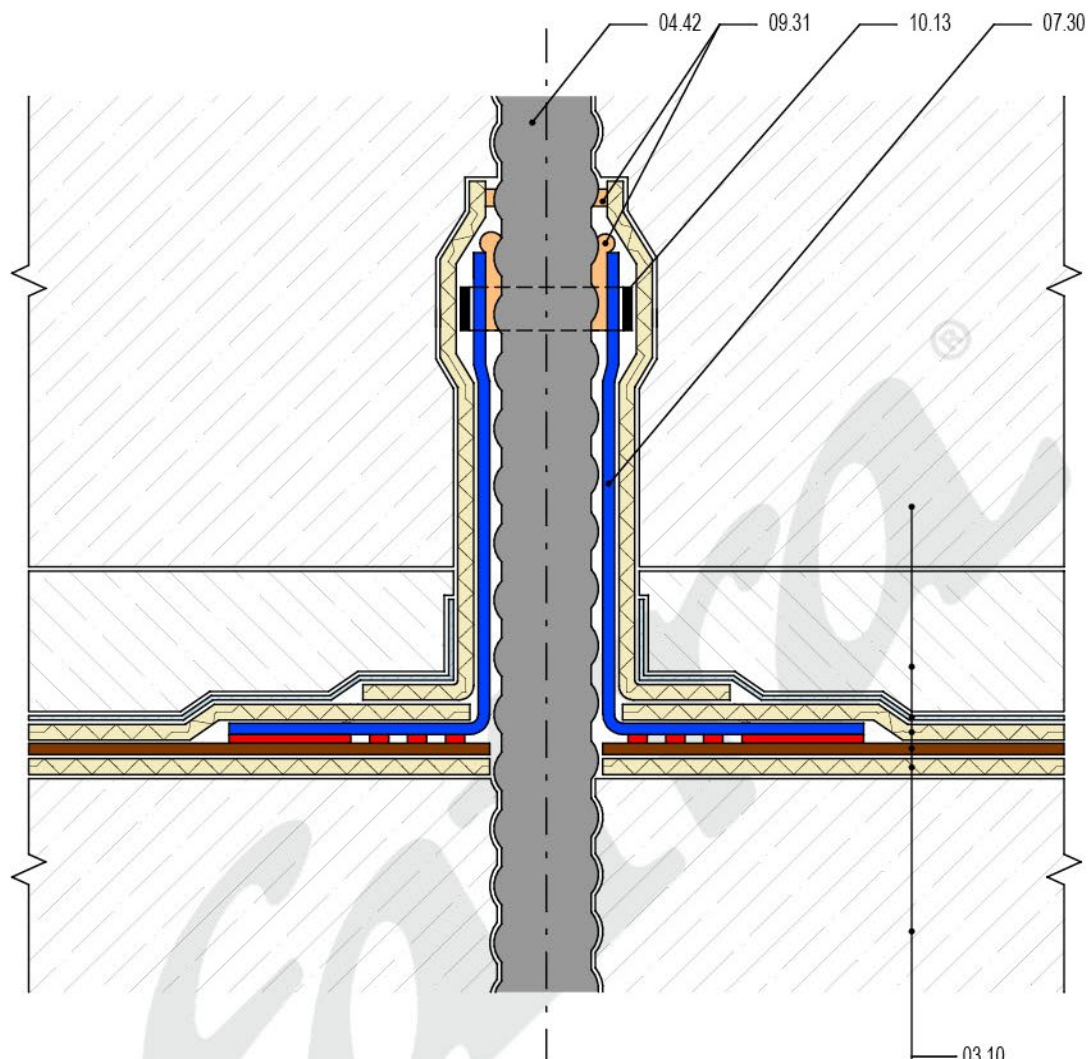
Opracování trubního prostupu pomocí pevné a volné příruby při namáhání tlakovou vodou

DATUM 1/2025



Fatra, a.s., třída Tomáše Bati 1541, 763 61 Napajedla, Česká republika  
tel. +420 577 501 111, fax. +420 577 502 555, e-mail: info@fatrafol.cz, www.fatrafol.cz, www.fatra.cz

DETAIL 404 H



#### LEGENDA

#### SKLADBA

03.10	SUTERÉNNÍ STĚNA
04.12	OCHRANNÁ BETONOVÁ MAZANINA MIN. 50 MM (04.13) OCHRANNÝ CEMENTOVÝ POTĚR MIN. 30 MM
08.20	PE FÓLIE
08.10	SEPARAČNÍ TEXTILIE
05.00	HYDROIZOLAČNÍ FÓLIE SYSTÉMU FATRAFOL - H
08.10	SEPARAČNÍ TEXTILIE
02.10	ZÁKLADOVÁ KONSTRUKCE

#### OSTATNÍ PRVKY

04.42	OCELOVÁ VÝZTUŽ
07.30	PVC PROSTUPOVÁ TVAROVKA
09.31	PU TMEL
10.13	NEKORODUJÍCÍ STAHOVACÍ PÁSKA

—	03.10
—	04.12, (04.13)
—	08.20
—	08.10
—	05.00
—	08.10
—	02.10

Opracování prostupu ocelové výztuže při namáhání zemní vlhkostí a stékající vodou

DATUM

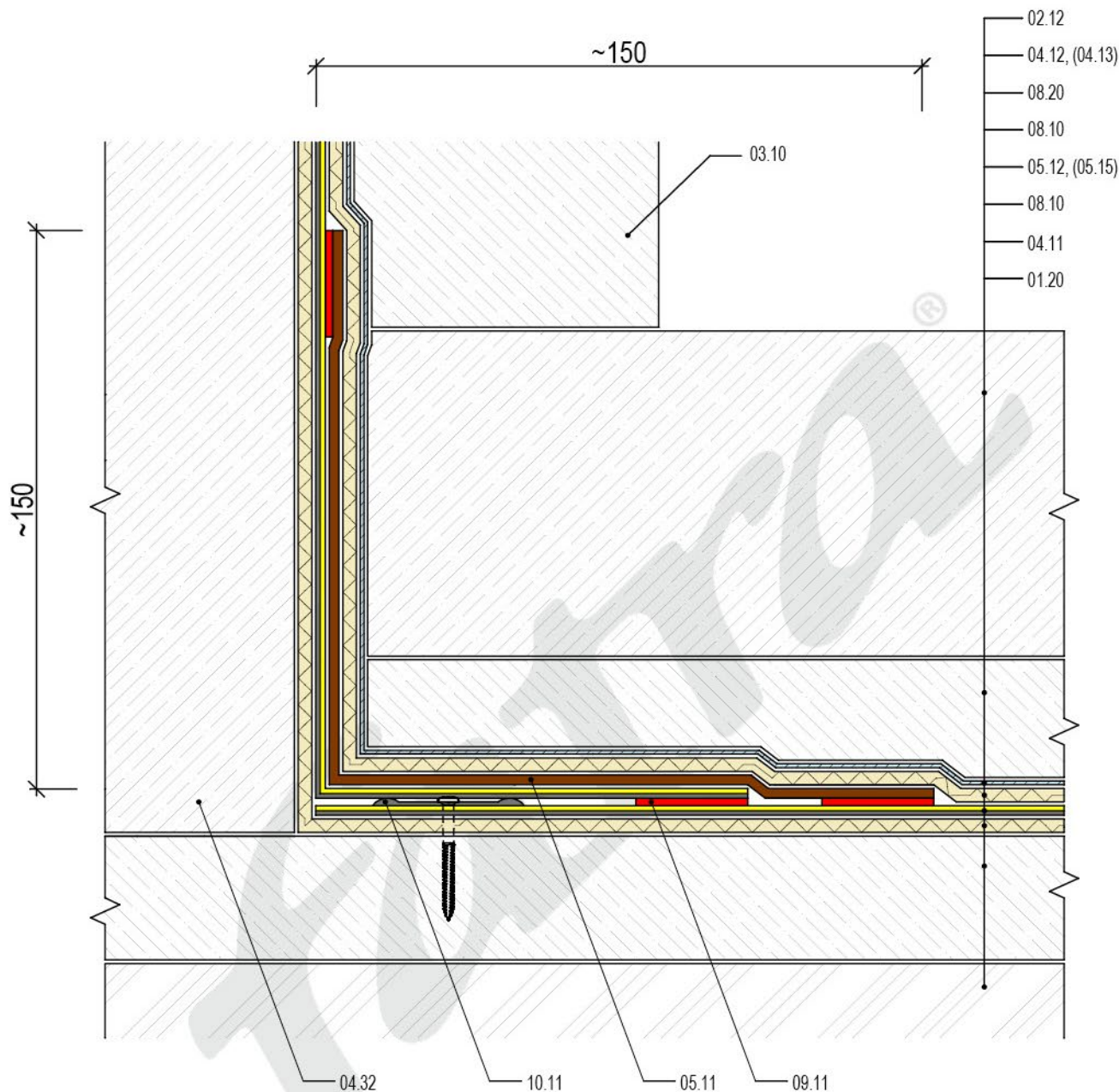
1/2025

**fatra**

Fatra, a.s., třída Tomáše Bati 1541, 763 61 Napajedla, Česká republika  
tel. +420 577 501 111, fax. +420 577 502 555, e-mail: info@fatrafol.cz, www.fatrafol.cz, www.fatra.cz

**DETAIL 405 H**





#### LEGENDA

#### SKLADBA

02.12	ZÁKLADOVÁ DESKA
04.12	OCHRANNÁ BETONOVÁ MAZANINA MIN. 50 MM (04.13) OCHRANNÝ CEMENTOVÝ POTĚR MIN. 30 MM
08.20	PE FÓLIE
08.10	SEPARAČNÍ TEXTILIE
05.12	FÓLIE FATRAFOL 803 - SIGNÁLNÍ
(05.15)	FÓLIE FATRAFOL 813/VS
08.10	SEPARAČNÍ TEXTILIE
04.11	ARMOVANÝ PODKLADNÍ BETON
01.20	ZEMINA

#### OSTATNÍ PRVKY

03.10	SUTERÉNNÍ STĚNA
04.32	MONIÉRKA
05.11	FÓLIE FATRAFOL 803
09.11	HORKOVZDUŠNÝ SVAR
10.11	KOTEVNÍ PRVEK S PODLOŽKOU

Přechod vodorovné hydroizolace na svislou při namáhání tlakovou vodou

DATUM

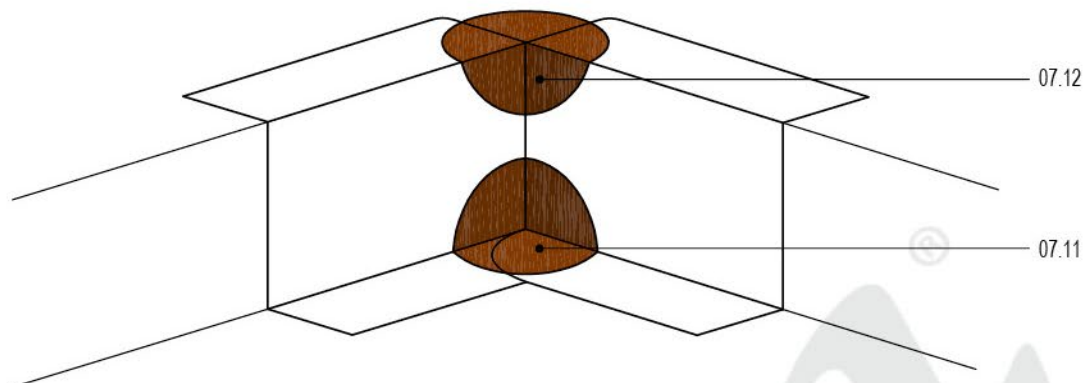
1/2025

**fatra**

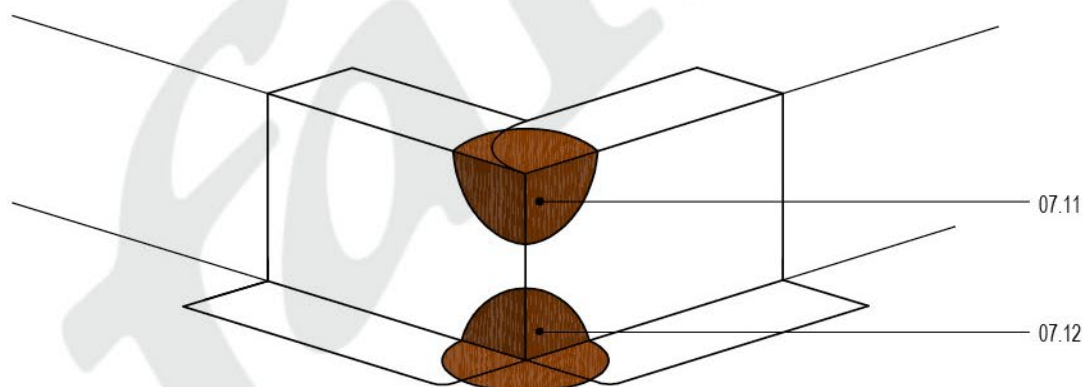
Fatra, a.s., třída Tomáše Bati 1541, 763 61 Napajedla, Česká republika  
tel. +420 577 501 111, fax. +420 577 502 555, e-mail: info@fatrafol.cz, www.fatrafol.cz, www.fatra.cz

**DETAIL 502 H**

## DOTĚSNĚNÍ KOUTU



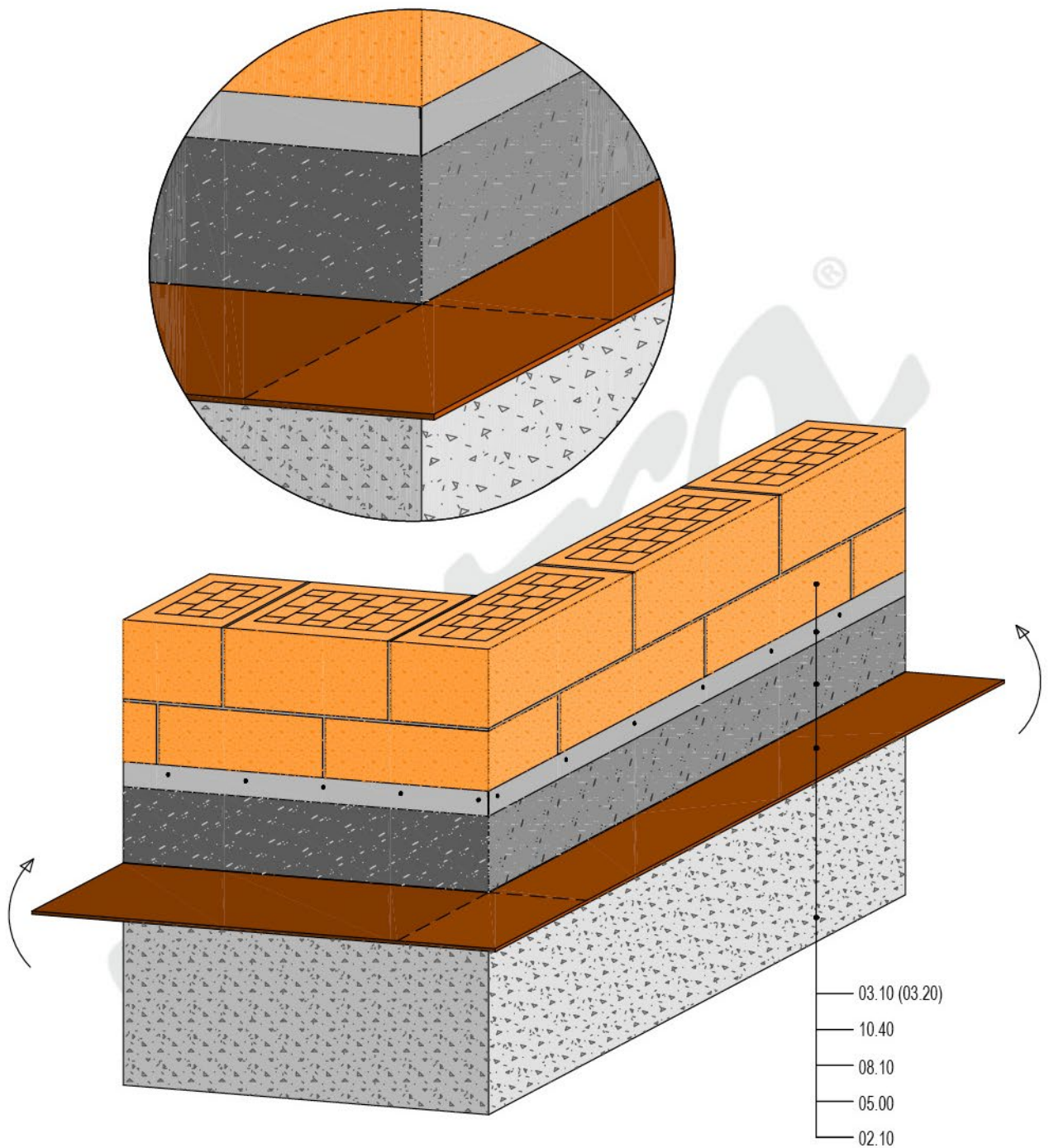
## DOTĚSNĚNÍ NÁROŽÍ



### LEGENDA

#### OSTATNÍ PRVKY

- 07.11 KUŽEL DRUH 10
- 07.12 VLNOVEC DRUH 11



LEGENDA

SKLADBA

- 03.10 SUTERENNÍ STĚNA
- (03.20) NADZEMNÍ STĚNA
- 10.40 PÁSEK Z POPLASTOVANÉHO PLECHU FATRANYL
- 08.10 SEPARAČNÍ TEXTILIE
- 05.00 HYDROIZOLAČNÍ FÓLIE SYSTÉMU FATRAFOL - H
- 02.10 ZÁKLADOVÁ KONSTRUKCE

Princip skládání fólie v rohu pro namáhání stékající vodou - 1. ETAPA

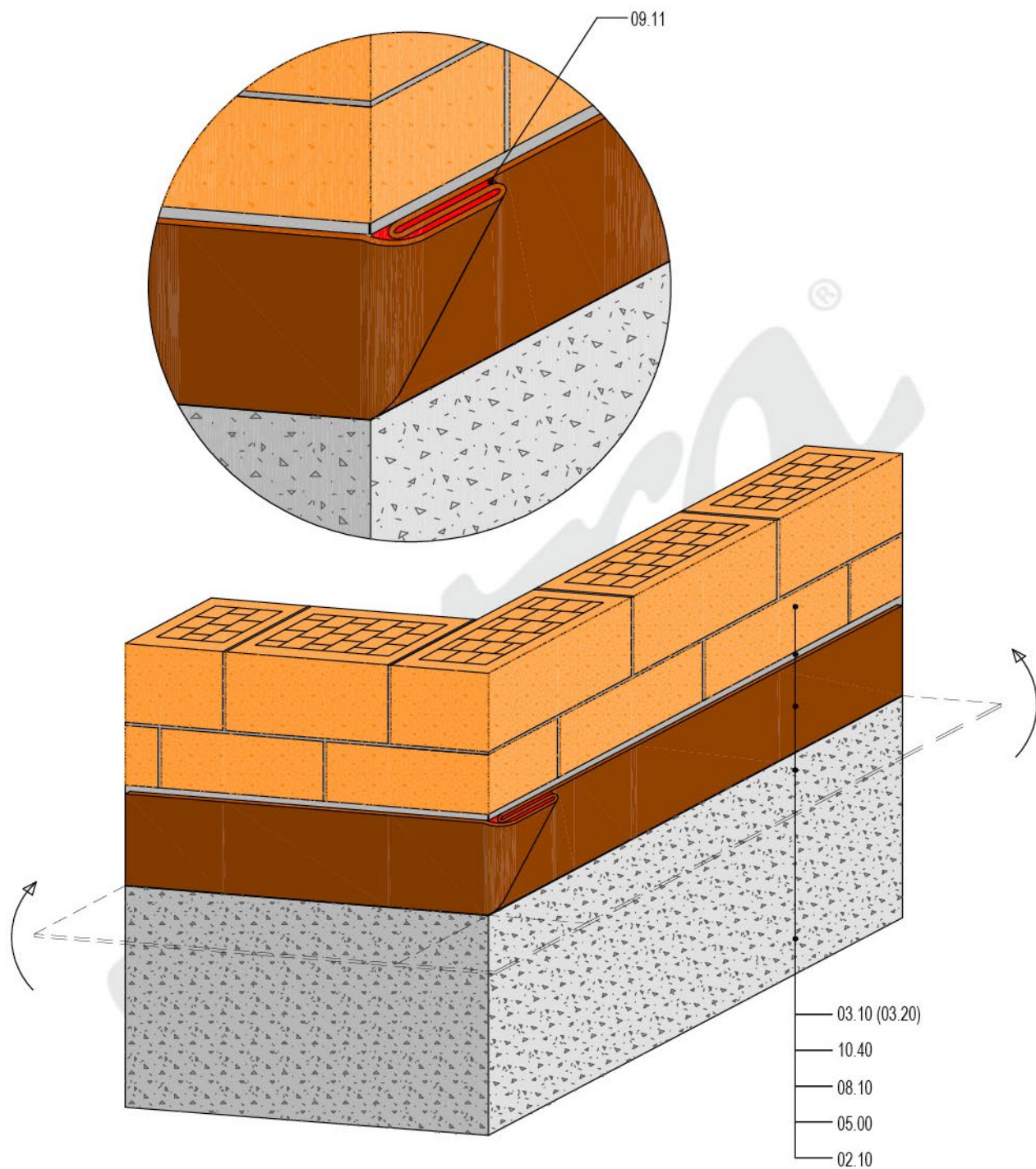
DATUM

02/2014

**fatra**

Fatra, a.s., třída Tomáše Bati 1541, 763 61 Napajedla, Česká republika  
tel. +420 577 501 111, fax. +420 577 502 555, e-mail: info@fatrafol.cz, www.fatrafol.cz, www.fatra.cz

**DETAIL 504 H**



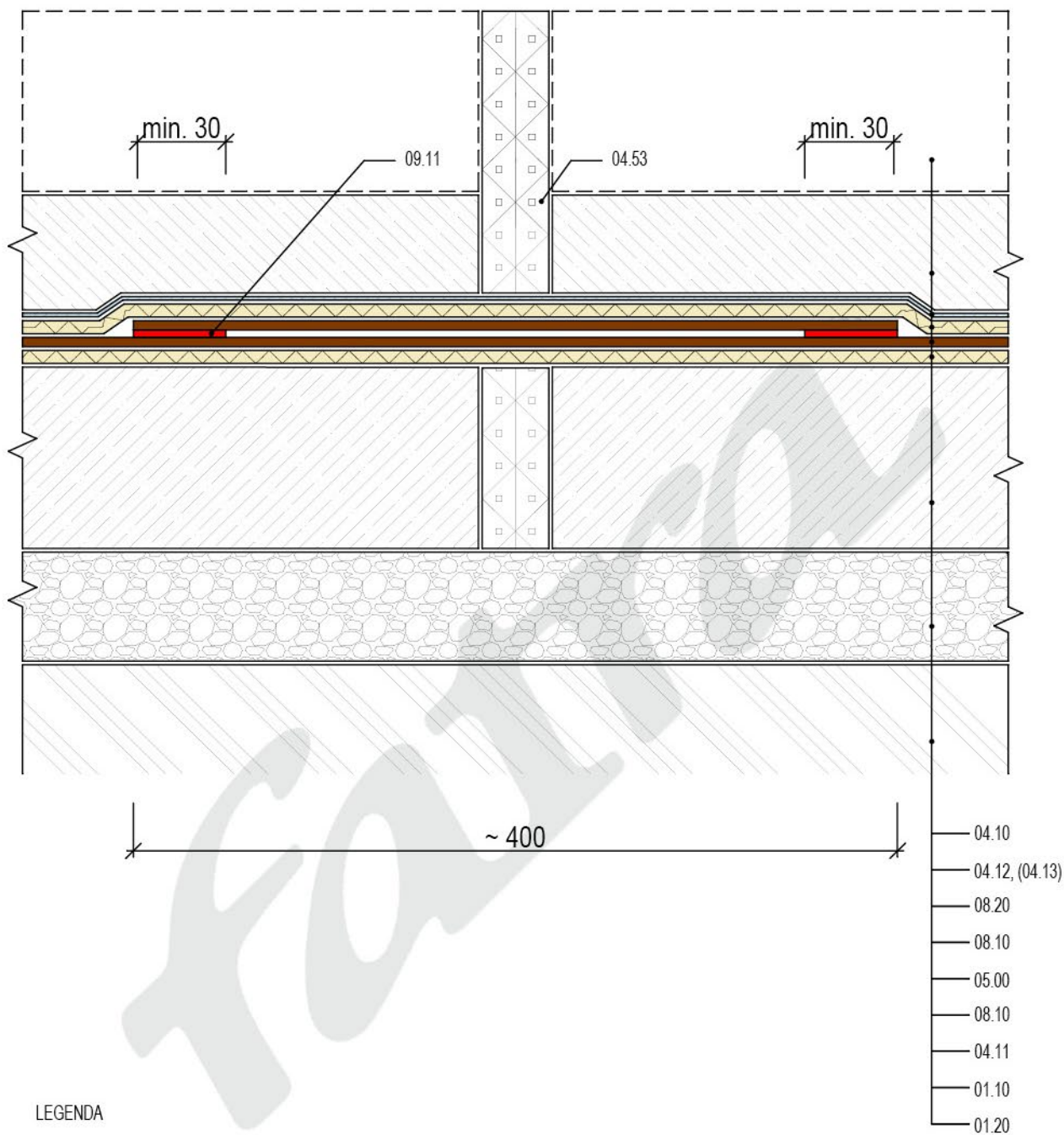
#### LEGENDA

#### SKLADBA

- 03.10 SUTERENNÍ STĚNA  
(03.20) NADZEMNÍ STĚNA
- 10.40 PÁSEK Z POPLASTOVANÉHO PLECHU FATRANYL
- 08.10 SEPARAČNÍ TEXTILIE
- 05.00 HYDROIZOLAČNÍ FÓLIE SYSTÉMU FATRAFOL - H
- 02.10 ZÁKLADOVÁ KONSTRUKCE

#### OSTATNÍ PRVKY

- 09.11 HORKOVZDUŠNÝ SVAR



#### LEGENDA

#### SKLADBA

04.10	KONSTRUKCE PODLAHY
04.12	OCHRANNÁ BETONOVÁ MAZANINA MIN. 50 MM (04.13) OCHRANNÝ CEMENTOVÝ POTĚR MIN. 30 MM
08.20	PE FÓLIE
08.10	SEPARAČNÍ TEXTILIE
05.00	HYDROIZOLAČNÍ FÓLIE SYSTÉMU FATRAFOL - H
08.10	SEPARAČNÍ TEXTILIE
04.11	ARMOVANÝ PODKLADNÍ BETON
01.10	TĚŽENÉ KAMENIVO
01.20	ZEMINA

#### OSTATNÍ PRVKY

04.53	VÝPLŇ DILATAČNÍ SPÁRY
09.11	HORKOVZDUŠNÝ SVAR

Řešení dilatační spáry s předpokládaným pohybem do cca 10 mm - alternativa 1

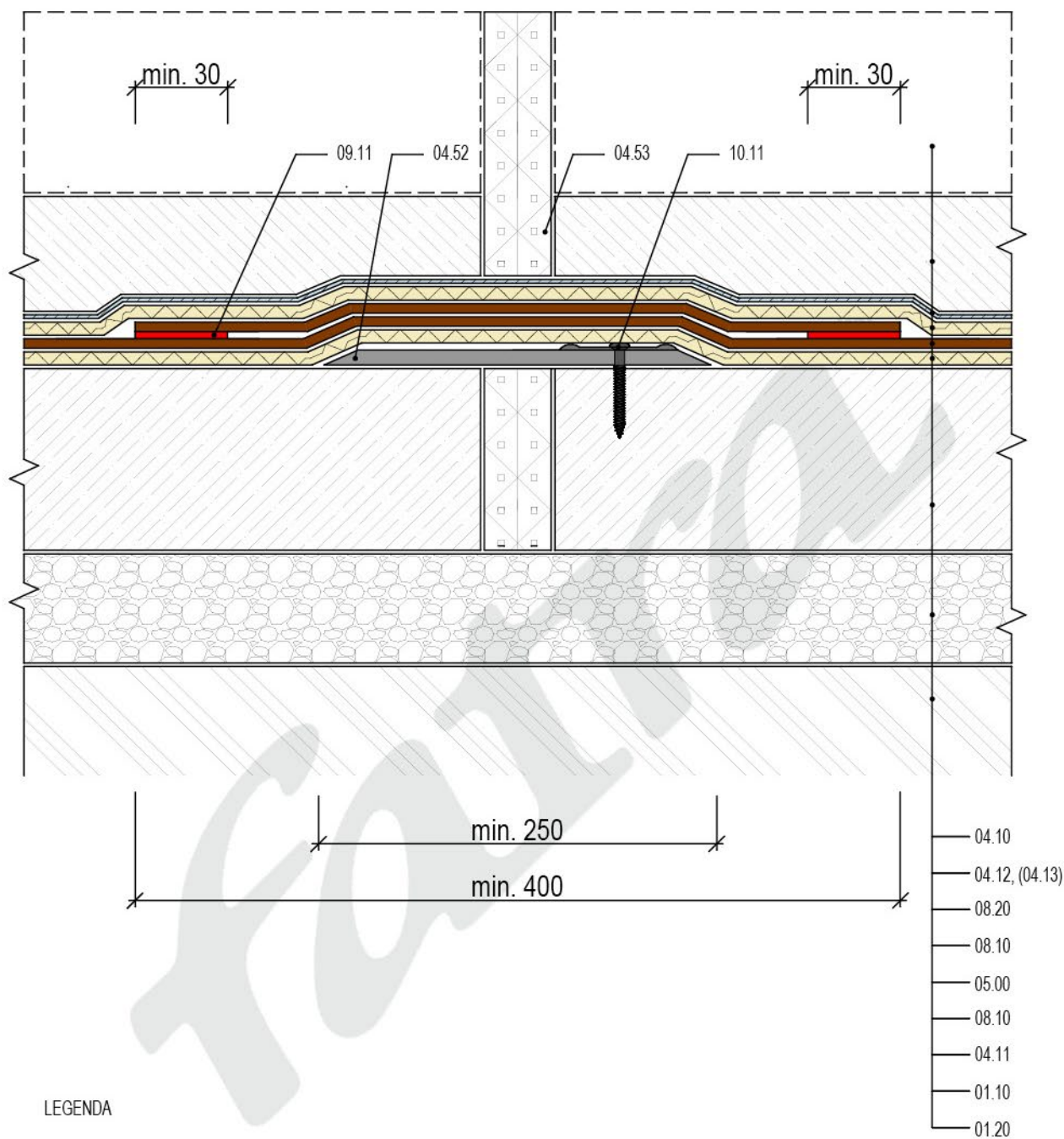
DATUM

1/2025

**fatra**

Fatra, a.s., třída Tomáše Bati 1541, 763 61 Napajedla, Česká republika  
tel. +420 577 501 111, fax. +420 577 502 555, e-mail: info@fatrafol.cz, www.fatrafol.cz, www.fatra.cz

**DETAIL 601 H**



#### LEGENDA

#### SKLADBA

04.10	KONSTRUKCE PODLAHY
04.12	OCHRANNÁ BETONOVÁ MAZANINA MIN. 50 MM (04.13) OCHRANNÝ CEMENTOVÝ POTĚR MIN. 30 MM
08.20	PE FÓLIE
08.10	SEPARAČNÍ TEXTILIE
05.00	HYDROIZOLAČNÍ FÓLIE SYSTÉMU FATRAFOL - H
08.10	SEPARAČNÍ TEXTILIE
04.11	ARMOVANÝ PODKLADNÍ BETON
01.10	TĚŽENÉ KAMENIVO
01.20	ZEMINA

#### OSTATNÍ PRVKY

04.52	PE DESKA
04.53	VÝPLŇ DILATAČNÍ SPÁRY
09.11	HORKOVZDUŠNÝ SVAR
10.11	KOTEVNÍ PRVEK S PODLOŽKOU

Řešení dilatační spáry s předpokládaným pohybem do cca 10 mm - alternativa 2

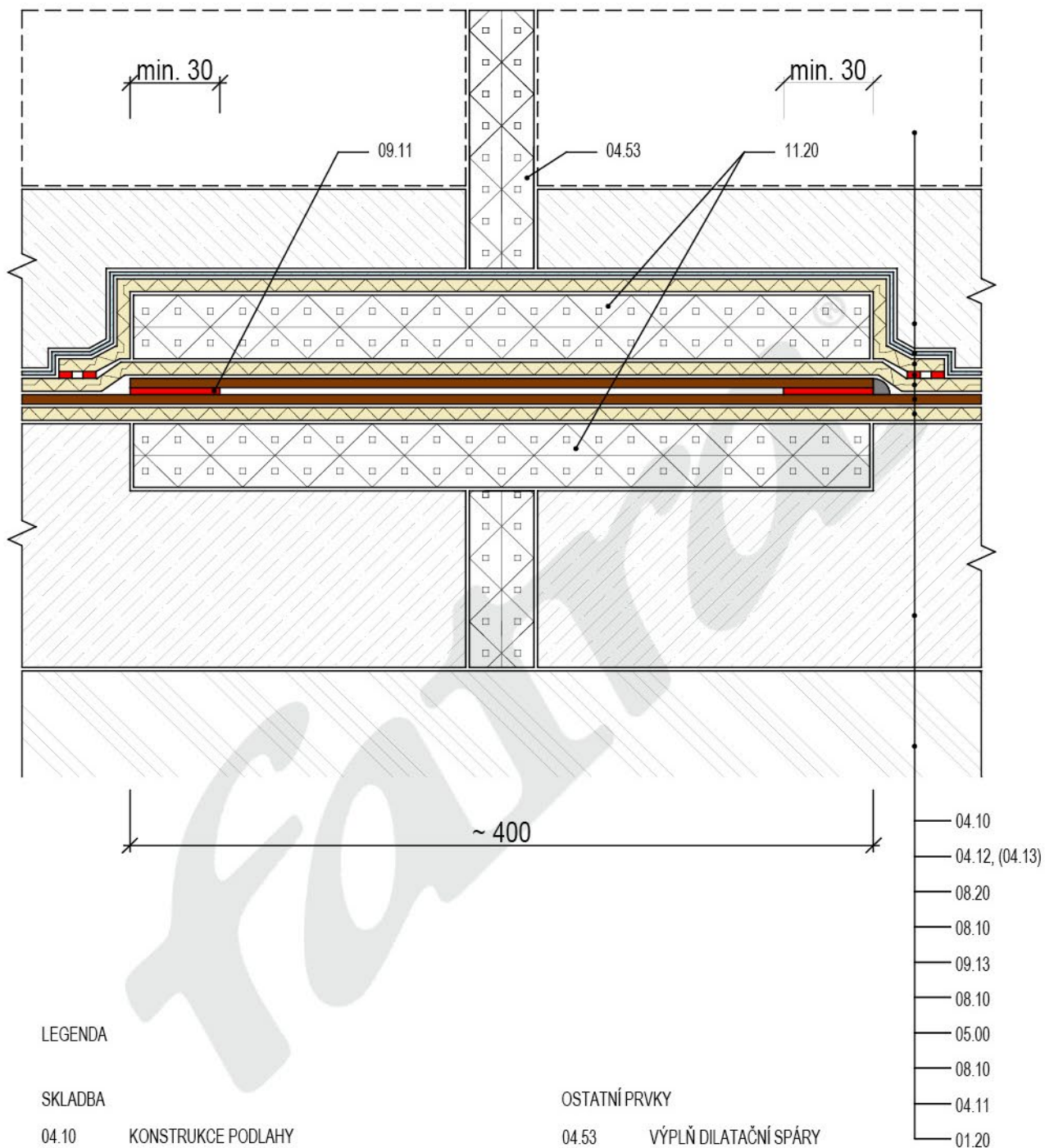
DATUM

01/2025

**fatra**

Fatra, a.s., třída Tomáše Bati 1541, 763 61 Napajedla, Česká republika  
tel. +420 577 501 111, fax. +420 577 502 555, e-mail: info@fatrafol.cz, www.fatrafol.cz, www.fatra.cz

**DETAIL 602 H**



#### LEGENDA

#### SKLADBA

04.10	KONSTRUKCE PODLAHY
04.12	OCHRANNÁ BETONOVÁ MAZANINA MIN. 50 MM (04.13) OCHRANNÝ CEMENTOVÝ POTÉR MIN. 30 MM
08.20	PE FÓLIE
08.10	SEPARAČNÍ TEXTILIE
09.13	HORKOVZDUŠNÝ SVAR BODOVÝ
08.10	SEPARAČNÍ TEXTILIE
05.00	HYDROIZOLAČNÍ FÓLIE SYSTÉMU FATRAFOL - H
08.10	SEPARAČNÍ TEXTILIE
04.11	ARMOVANÝ PODKLADNÍ BETON
01.20	ZEMINA

#### OSTATNÍ PRVKY

04.53	VÝPLŇ DILATAČNÍ SPÁRY
09.11	HORKOVZDUŠNÝ SVAR
09.13	HORKOVZDUŠNÝ SVAR BODOVÝ
11.20	TEPELNÁ IZOLACE

Řešení dilatační spáry s předpokládaným pohybem nad 10 mm

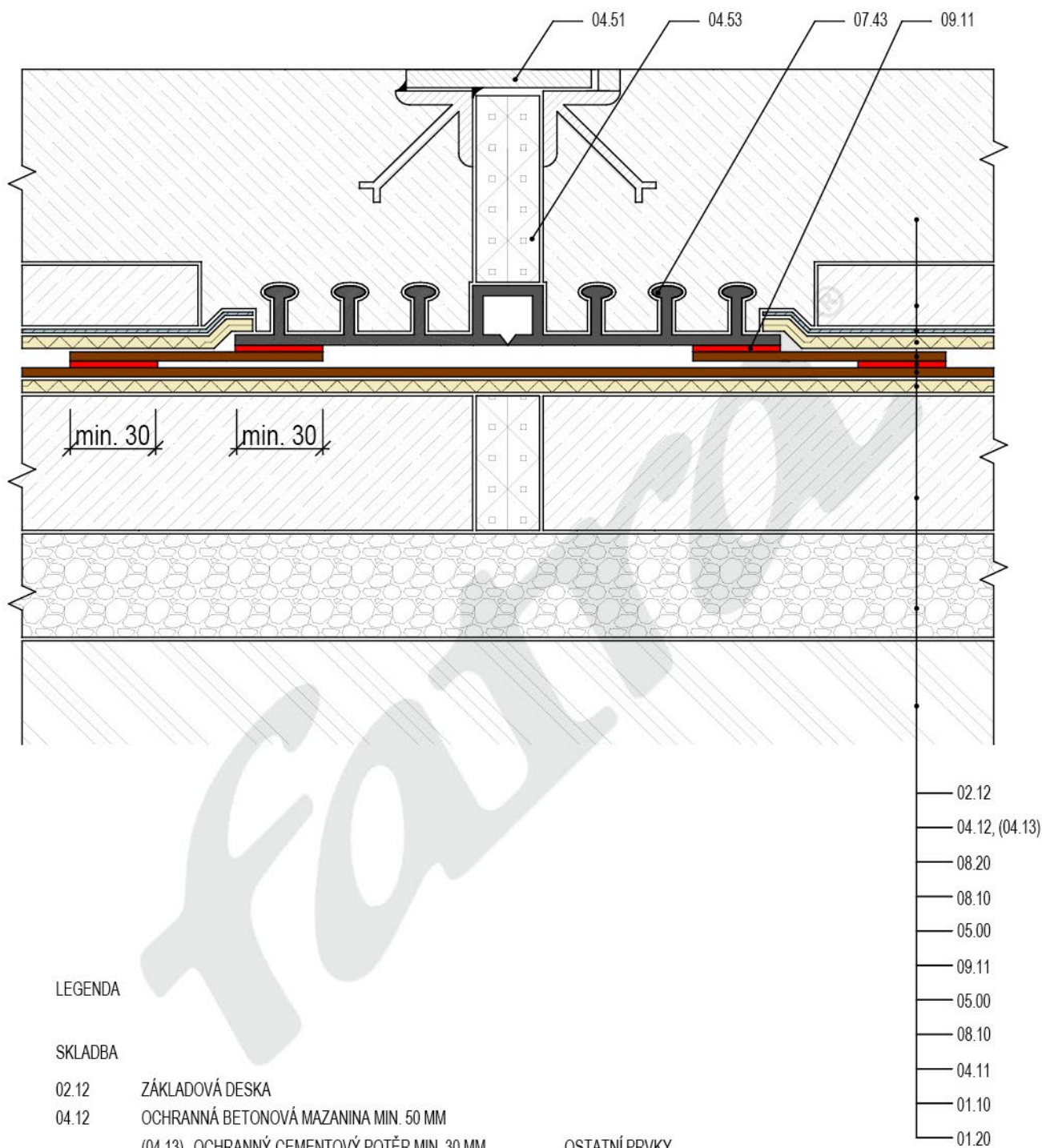
DATUM

1/2025

**fatra**

Fatra, a.s., třída Tomáše Bati 1541, 763 61 Napajedla, Česká republika  
tel. +420 577 501 111, fax. +420 577 502 555, e-mail: info@fatrafol.cz, www.fatrafol.cz, www.fatra.cz

**DETAIL 603 H**



#### LEGENDA

#### SKLADBA

02.12	ZÁKLADOVÁ DESKA
04.12	OCHRANNÁ BETONOVÁ MAZANINA MIN. 50 MM
(04.13)	OCHRANNÝ CEMENTOVÝ POTĚR MIN. 30 MM
08.20	PE FÓLIE
08.10	SEPARAČNÍ TEXTILIE
05.00	HYDROIZOLAČNÍ FÓLIE SYSTÉMU FATRAFOL - H
09.11	HORKOVZDUŠNÝ SVAR
05.00	HYDROIZOLAČNÍ FÓLIE SYSTÉMU FATRAFOL - H
08.10	SEPARAČNÍ TEXTILIE
04.11	ARMOVANÝ PODKLADNÍ BETON
01.10	TĚŽENÉ KAMENIVO
01.20	ZEMINA

#### OSTATNÍ PRVKY

04.51	DILATAČNÍ UZÁVĚR V PODLAZE
04.53	VÝPLŇ DILATAČNÍ SPÁRY
07.43	DILATAČNÍ TĚSNÍCÍ SPÁROVÝ PÁS Z PVC - PERIFERNÍ
09.11	HORKOVZDUŠNÝ SVAR

Řešení dilatační spáry s použitím dilatačního spárového pásu

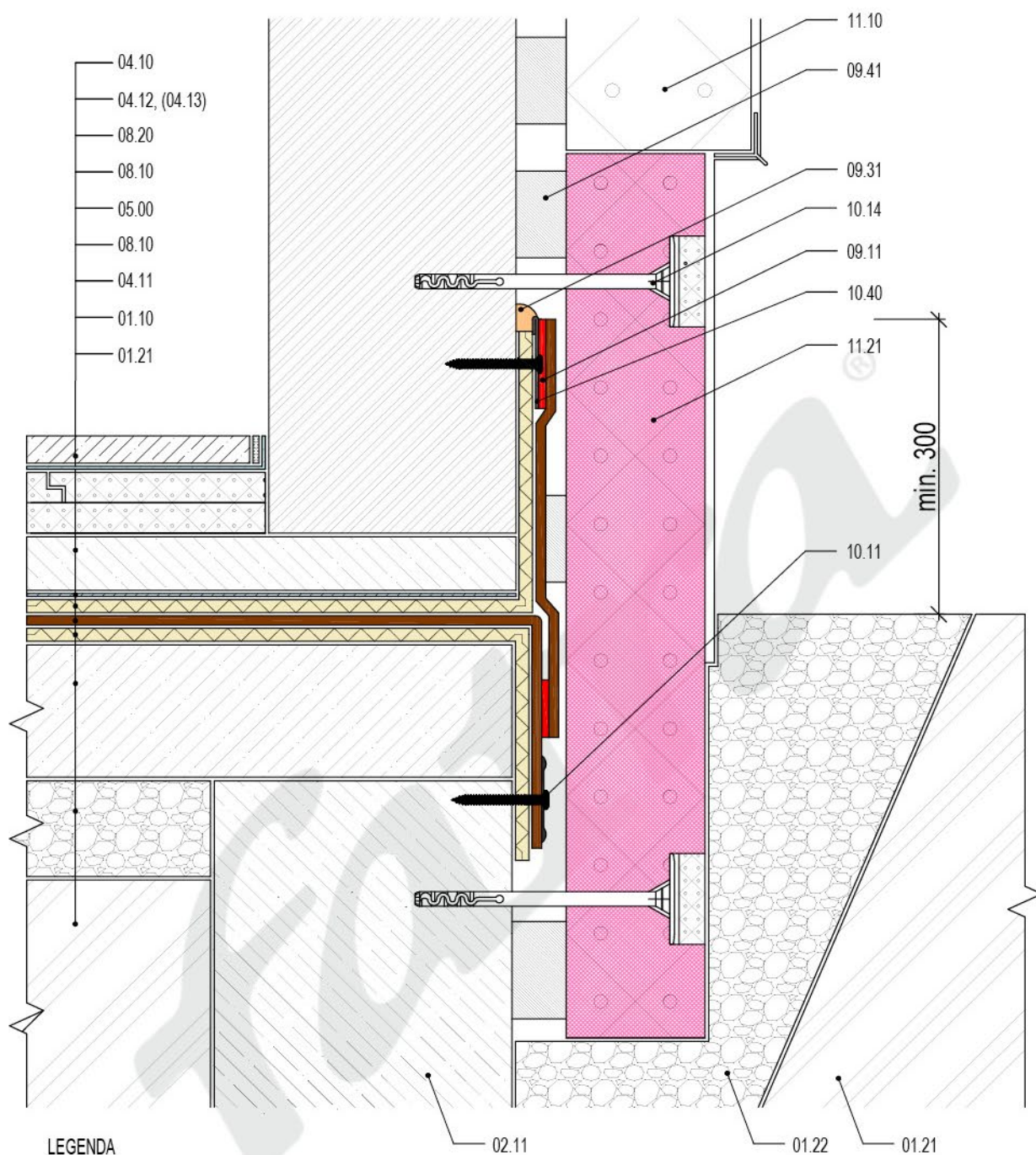
DATUM

1/2025

**fatra**

Fatra, a.s., třída Tomáše Bati 1541, 763 61 Napajedla, Česká republika  
tel. +420 577 501 111, fax. +420 577 502 555, e-mail: info@fatrafol.cz, www.fatrafol.cz, www.fatra.cz

**DETAIL 604 H**



#### LEGENDA

#### SKLADBA

04.10	KONSTRUKCE PODLAHY
04.12	OCHRANNÁ BETONOVÁ MAZANINA MIN. 50 MM
(04.13)	OCHRANNÝ CEMENTOVÝ POTĚR MIN. 30 MM
08.20	PE FÓLIE
08.10	SEPARAČNÍ TEXTILIE
05.00	HYDROIZOLAČNÍ FÓLIE SYSTÉMU FATRAFOL - H
08.10	SEPARAČNÍ TEXTILIE
04.11	ARMOVANÝ PODKLADNÍ BETON
01.10	TĚŽENÉ KAMENIVO
01.21	ROSTLÁ ZEMINA

#### OSTATNÍ PRVKY

01.21	ROSTLÁ ZEMINA
01.22	HUTNĚNÝ ZÁHOZ VÝKOPU
02.11	ZÁKLADOVÝ PÁS
09.11	HORKOVZDUŠNÝ SVAR
09.31	PU TMEL
09.41	LEPIDLO SYSTÉMU ETICS
10.11	KOTEVNÍ PRVEK S PODLOŽKOU
10.14	FASÁDNÍ KOTEVNÍ PRVEK
10.40	PÁSEK Z POPLASTOVANÉHO PLECHU FATRANYL
11.10	ETICS
11.21	TEPELNÁ IZOLACE XPS

Povrchová úprava soklu se zateplením - kotvení tepelné izolace mimo fólii

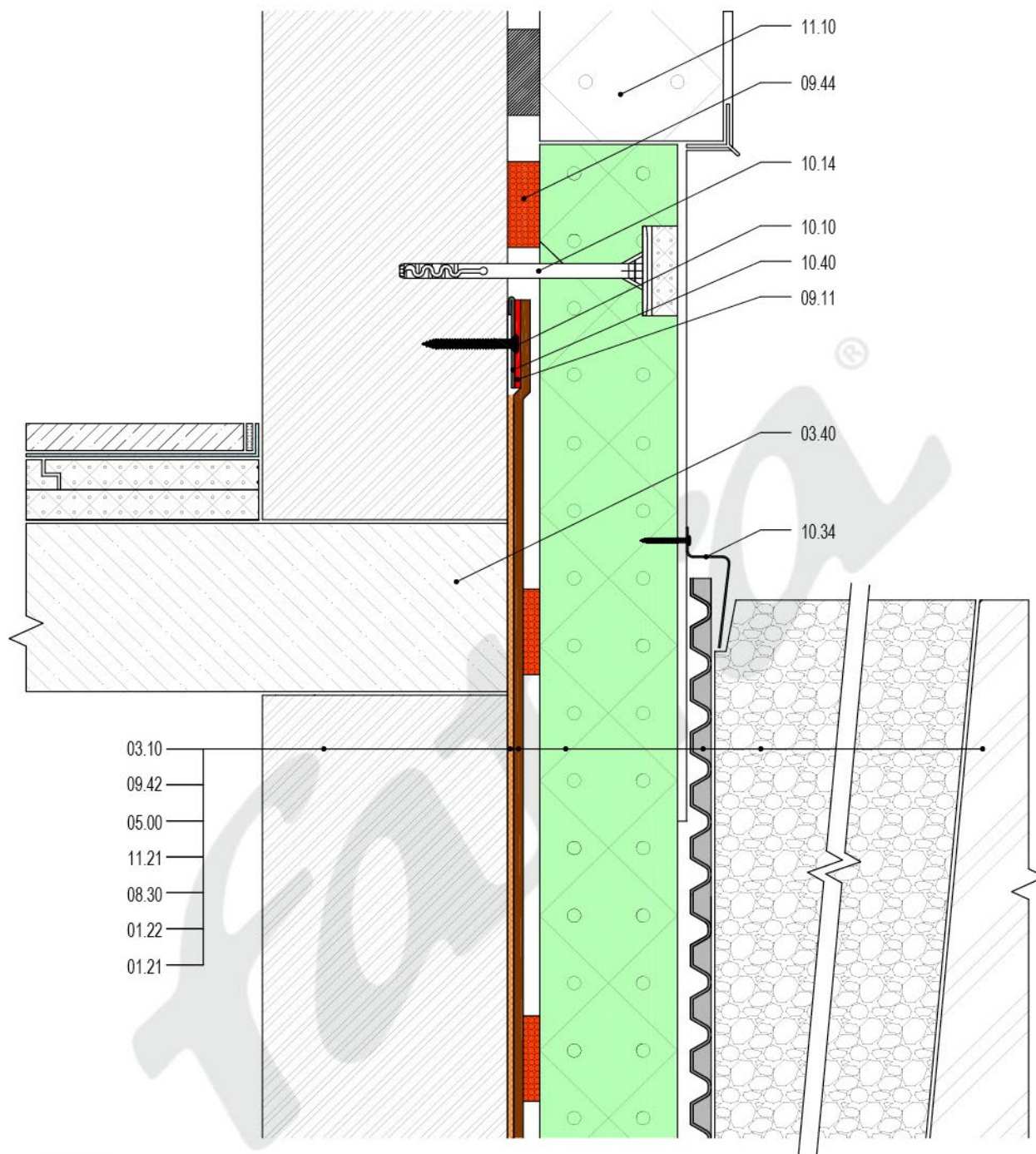
DATUM

3/2015

**fatra**

Fatra, a.s., třída Tomáše Bati 1541, 763 61 Napajedla, Česká republika  
tel. +420 577 501 111, fax. +420 577 502 555, e-mail: info@fatrafol.cz, www.fatrafol.cz, www.fatra.cz

**DETAIL 701 H**



#### LEGENDA

#### SKLADBA

03.10	SUTERÉNNÍ STĚNA
09.42	KONTAKTNÍ LEPIDLO EMFICOL 34033 A
05.00	HYDROIZOLAČNÍ FÓLIE SYSTÉMU FATRAFOL - H
11.21	TEPELNÁ IZOLACE XPS
08.30	NOPOVÁ FÓLIE
01.22	HUTNĚNÝ ZÁHOZ VÝKOPU
01.21	ROSTLÁ ZEMINA

#### OSTATNÍ PRVKY

03.40	STROPNÍ DESKA
09.11	HORKOVZDUŠNÝ SVAR
09.44	PU LEPIDLO PRO ETICS
10.10	KOTEVNÍ PRVEK
10.14	FASÁDNÍ KOTEVNÍ PRVEK
10.34	PLASTOVÁ LIŠTA PRO UKONČENÍ NOPOVÉ FÓLIE
10.40	PÁSEK Z POPLASTOVANÉHO PLECHU FATRANYL
11.10	ETICS

Ukončení hydroizolace na stěně - lepení tepelné izolace na fólii

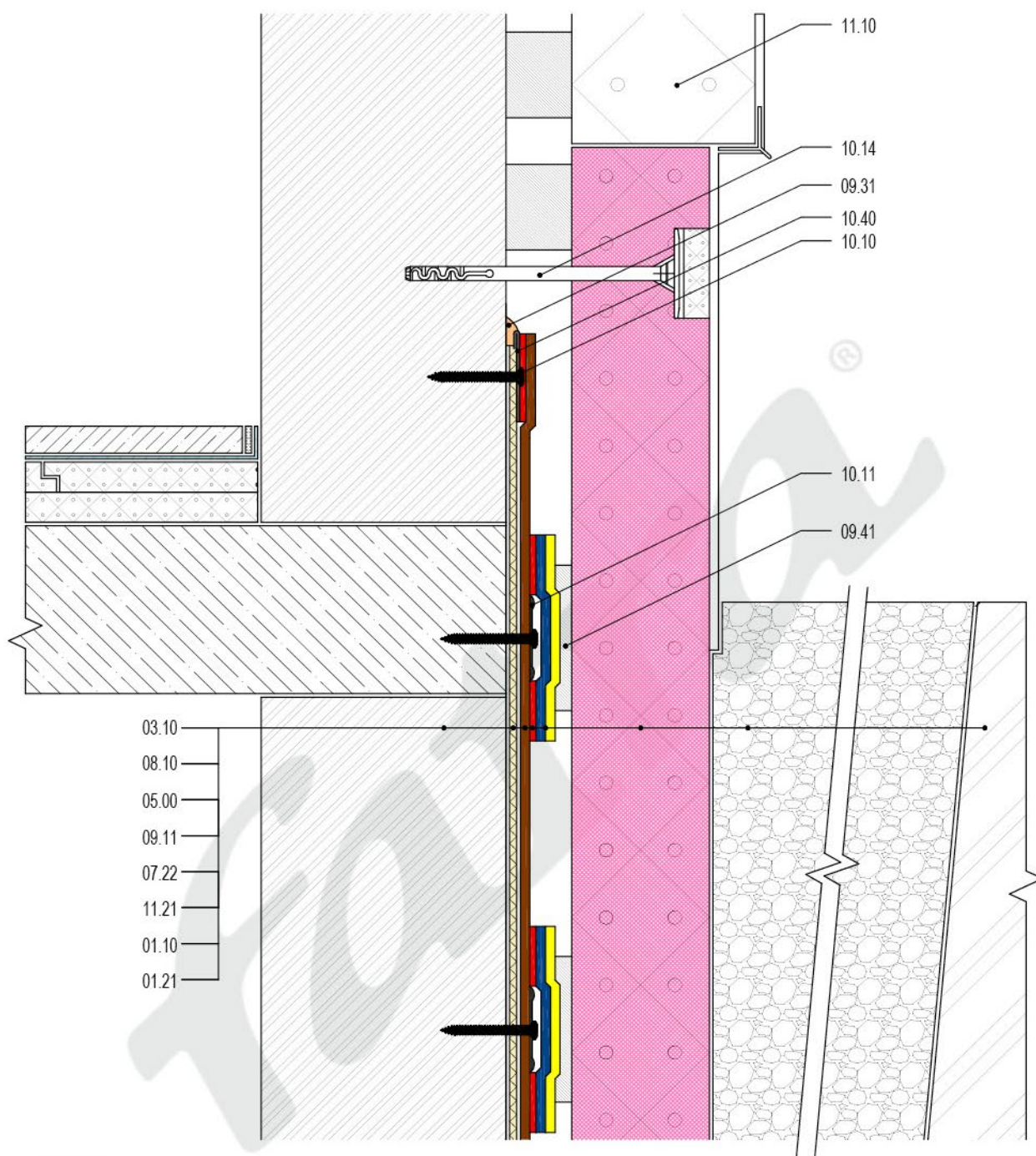
DATUM

2/2014

**fatra**

Fatra, a.s., třída Tomáše Bati 1541, 763 61 Napajedla, Česká republika  
tel. +420 577 501 111, fax. +420 577 502 555, e-mail: info@fatrafol.cz, www.fatrafol.cz, www.fatra.cz

**DETAIL 702 H**



#### LEGENDA

#### SKLADBA

03.10	SUTERÉNNÍ STĚNA
08.10	SEPARAČNÍ TEXTILIE
05.00	HYDROIZOLAČNÍ FÓLIE SYSTÉMU FATRAFOL - H
09.11	HORKOVZDUŠNÝ SVAR
07.22	TERČ Z FÓLIE FATRAFOL 807
11.21	TEPELNÁ IZOLACE XPS
01.22	HUTNĚNÝ ZÁHOZ VÝKOPU
01.21	ROSTLÁ ZEMINA

#### OSTATNÍ PRVKY

09.31	PU TMEL
09.41	LEPIDLO SYSTÉMU ETICS
10.10	KOTEVNÍ PRVEK
10.11	KOTEVNÍ PRVEK S PODLOŽKOU
10.14	FASÁDNÍ KOTEVNÍ PRVEK
10.40	PÁSEK Z POPLASTOVANÉHO PLECHU FATRANYL
11.10	ETICS

Ukončení hydroizolační na stěně - lepení tepelné izolace na terče z fólie FATRAFOL 807

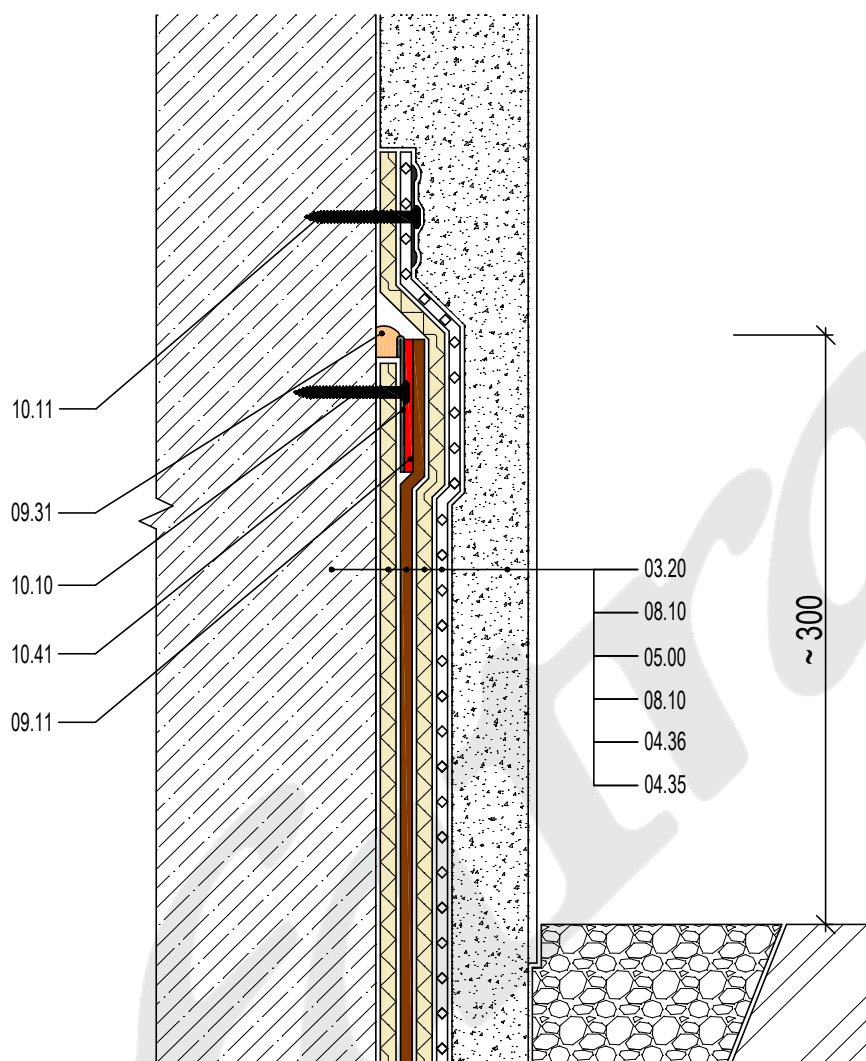
DATUM

2/2014

**fatra**

Fatra, a.s., třída Tomáše Bati 1541, 763 61 Napajedla, Česká republika  
tel. +420 577 501 111, fax. +420 577 502 555, e-mail: info@fatrafol.cz, www.fatrafol.cz, www.fatra.cz

**DETAIL 703 H**



#### LEGENDA

##### SKLADBA

03.20	NADZEMNÍ STĚNA
08.10	SEPARAČNÍ TEXTILIE
<b>05.00</b>	<b>HYDROIZOLAČNÍ FÓLIE SYSTÉMU FATRAFOL - H</b>
08.10	SEPARAČNÍ TEXTILIE
04.36	KERAMICKÉ PLETIVO
04.35	OMÍTKA

##### OSTATNÍ PRVKY

09.11	HORKOVZDUŠNÝ SVAR
09.31	PU TMEL
10.10	KOTEVNÍ PRVEK
10.11	KOTEVNÍ PRVEK S PODLOŽKOU
10.41	PÁSEK Z POPLASTOVANÉHO PLECHU FATRANYL

Povrchová úprava soklu bez zateplení - pomocí keramického pletiva pod omítkou

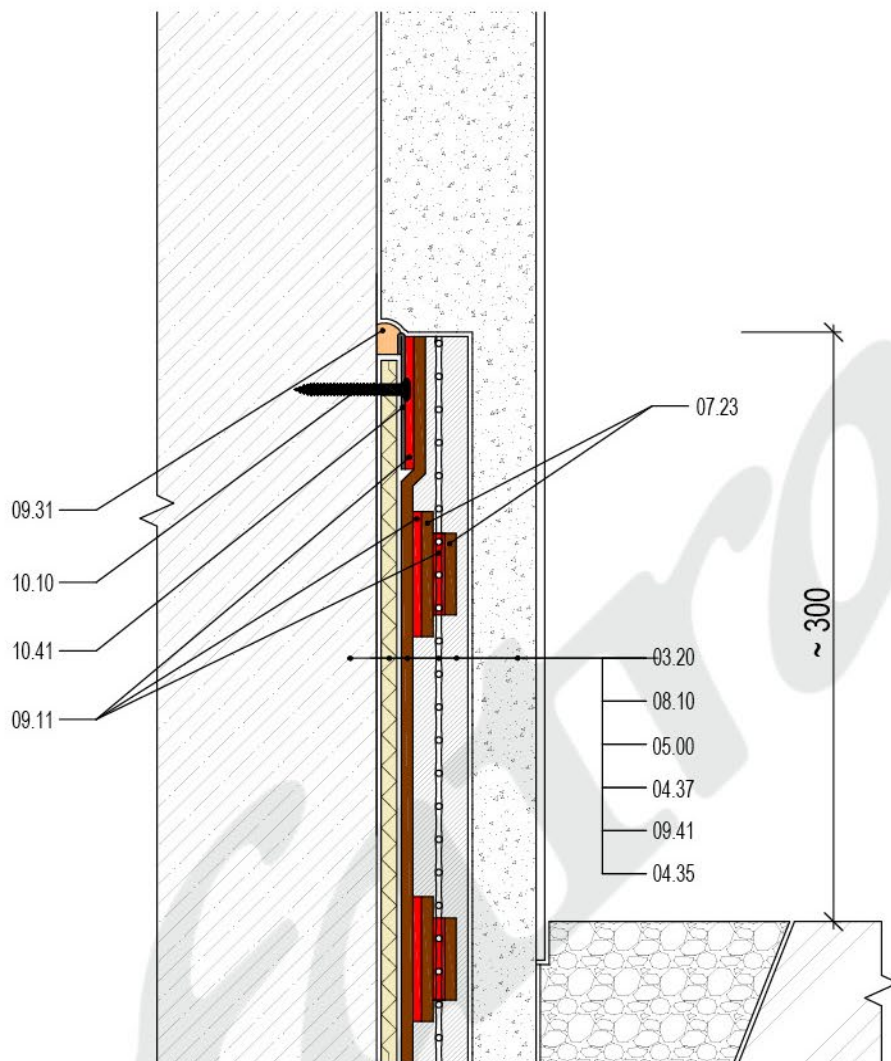
DATE

10/2014

**fatra**

Fatra, a.s., třída Tomáše Bati 1541, 763 61 Napajedla, Česká republika  
tel. +420 577 501 111, fax. +420 577 502 555, e-mail: info@fatrafol.cz, www.fatrafol.cz, www.fatra.cz

**DETAIL 704 H**



#### LEGENDA

#### SKLADBA

03.20	NADZEMNÍ STĚNA
08.10	SEPARAČNÍ TEXTILIE
05.00	HYDROIZOLAČNÍ FÓLIE SYSTÉMU FATRAFOL - H
04.37	ARMOVACÍ TKANINA - PERLINKA
09.41	LEPIDLO SYSTÉMU ETICS
04.35	OMÍTKA

#### OSTATNÍ PRVKY

07.23	TERČ Z FÓLIE FATRAFOL
09.11	HORKOVZDUŠNÝ SVAR
09.31	PU TMEL
10.10	KOTEVNÍ PRVEK
10.41	PÁSEK Z POPLASTOVANÉHO PLECHU FATRANYL

Povrchová úprava soklu bez zateplení - pomocí armovací tkaniny na terčích

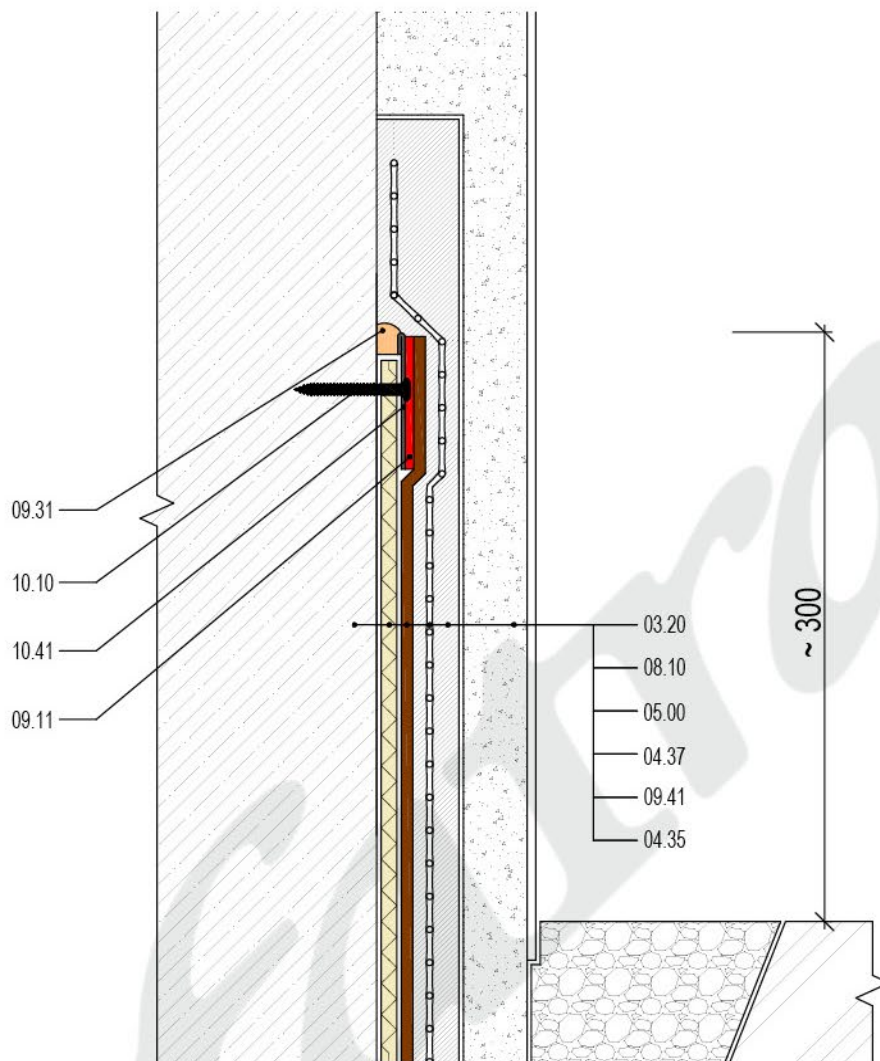
DATE

10/2014

**fatra**

Fatra, a.s., třída Tomáše Bati 1541, 763 61 Napajedla, Česká republika  
tel. +420 577 501 111, fax. +420 577 502 555, e-mail: info@fatrafol.cz, www.fatrafol.cz, www.fatra.cz

**DETAIL 705 H**



#### LEGENDA

#### SKLADBA

03.20	NADZEMNÍ STĚNA
08.10	SEPARAČNÍ TEXTILIE
05.00	HYDROIZOLAČNÍ FÓLIE SYSTÉMU FATRAFOL - H
04.37	ARMOVACÍ TKANINA - PERLINKA
09.41	LEPIDLO SYSTÉMU ETICS
04.35	OMÍTKA

#### OSTATNÍ PRVKY

09.11	HORKOVZDUŠNÝ SVAR
09.31	PU TMEL
10.10	KOTEVNÍ PRVEK
10.41	PÁSEK Z POPLASTOVANÉHO PLECHU FATRANYL

Povrchová úprava soklu bez zateplení - pomocí armovací tkaniny

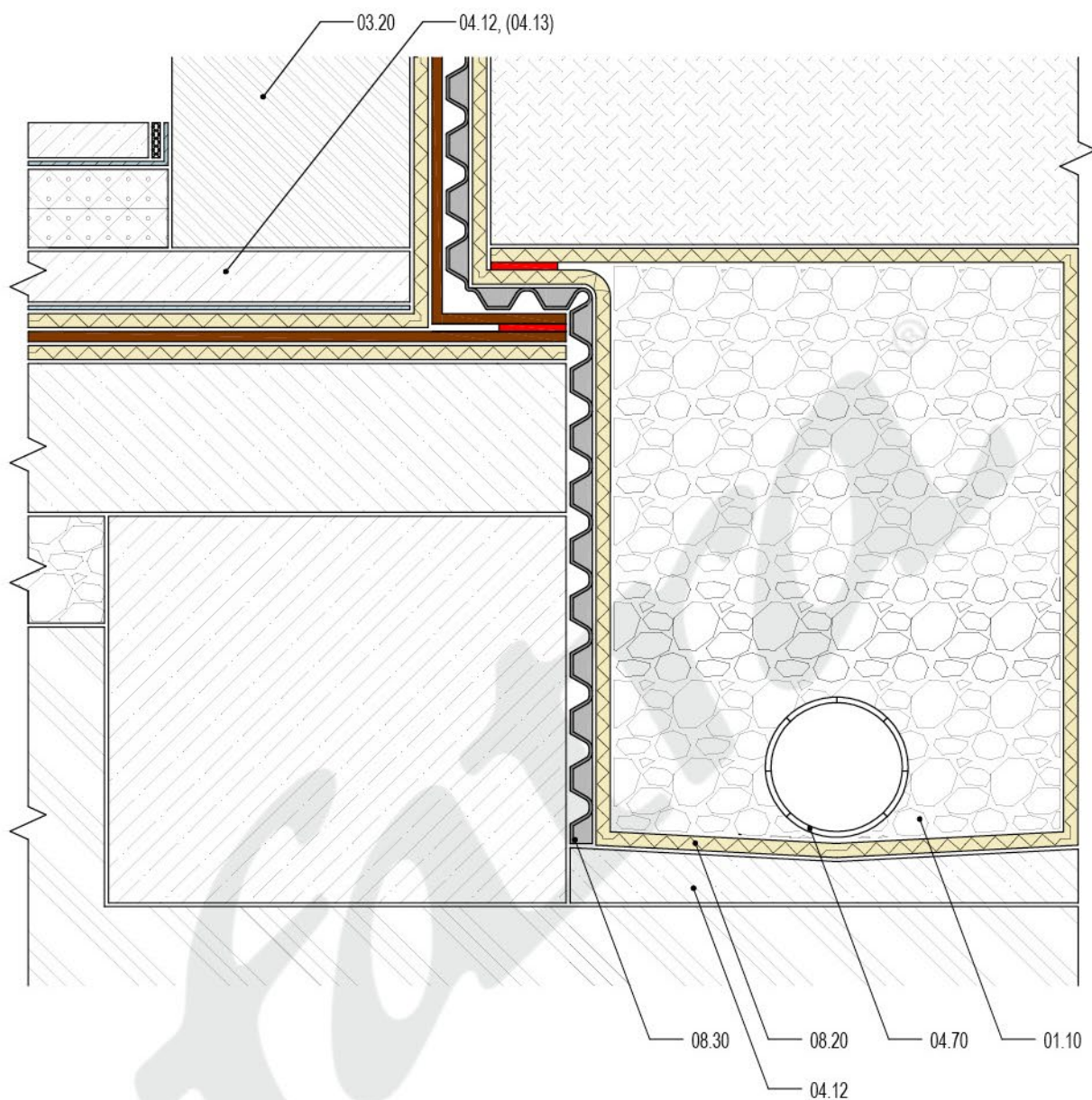
DATE

10/2014

**fatra**

Fatra, a.s., třída Tomáše Bati 1541, 763 61 Napajedla, Česká republika  
tel. +420 577 501 111, fax. +420 577 502 555, e-mail: info@fatrafol.cz, www.fatrafol.cz, www.fatra.cz

**DETAIL 706 H**



#### LEGENDA

#### OSTATNÍ PRVKY

- |       |  |
|-------|--|
| 01.10 | TĚŽENÉ KAMENIVO  |
| 03.20 | NADZEMNÍ STĚNA   |
| 04.12 | OCHRANNÁ BETONOVÁ MAZANINA MIN. 50 MM<br>(04.13) OCHRANNÝ CEMENTOVÝ POTĚR MIN. 30 MM |
| 04.70 | DRENÁŽNÍ POTRUBÍ   |
| 08.10 | SEPARAČNÍ TEXTILIE   |
| 08.30 | NOPOVÁ FÓLIE   |

Odvodnění objektu pomocí obvodové drenáže

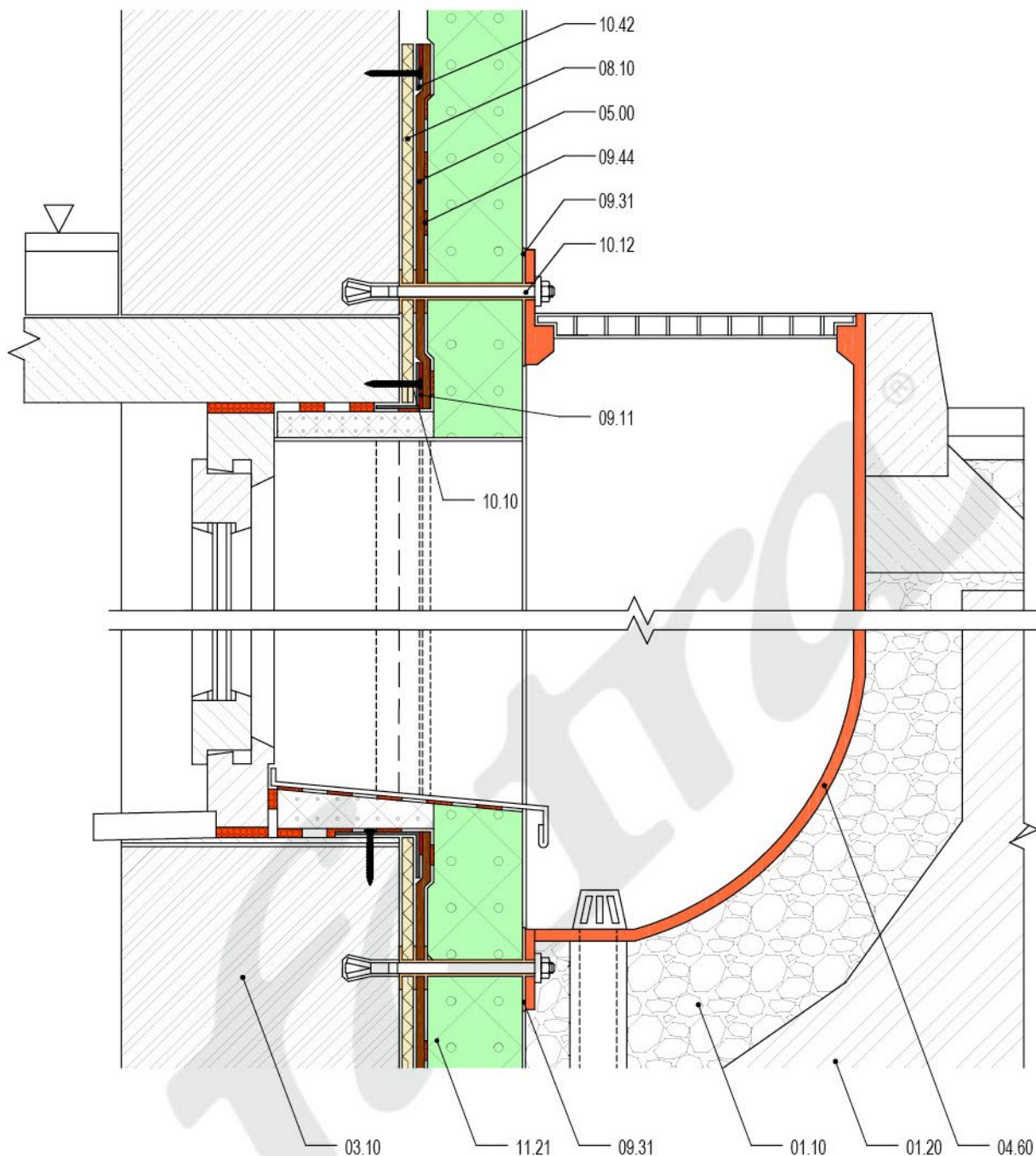
DATUM

3/2015

**fatra**

Fatra, a.s., třída Tomáše Bati 1541, 763 61 Napajedla, Česká republika  
tel. +420 577 501 111, fax. +420 577 502 555, e-mail: info@fatrafol.cz, www.fatrafol.cz, www.fatra.cz

**DETAIL 801 H**



#### LEGENDA

#### OSTATNÍ PRVKY

01.10	TĚŽENÉ KAMENIVO	09.31	PU TMEL
01.20	ZEMINA	09.44	PU LEPIDLO SYSTÉMU ETICS
03.10	SUTERÉNNÍ STĚNA	10.10	KOTEVNÍ PRVEK
04.60	ANGLICKÝ DVOREK	10.12	ROZPĚRNÝ ŠROUB DO BETONU
05.00	HYDROIZOLAČNÍ FÓLIE SYSTÉMU FATRAFOL - H	10.42	PÁSEK Z POPLASTOVANÉHO PLECHU S VYHNUTÍM
08.10	SEPARAČNÍ TEXTILIE	11.21	TEPELNÁ IZOLACE XPS
09.11	HORKOVZDUŠNÝ SVAR		

Hydroizolace v oblasti anglického dvorku - alternativa 1

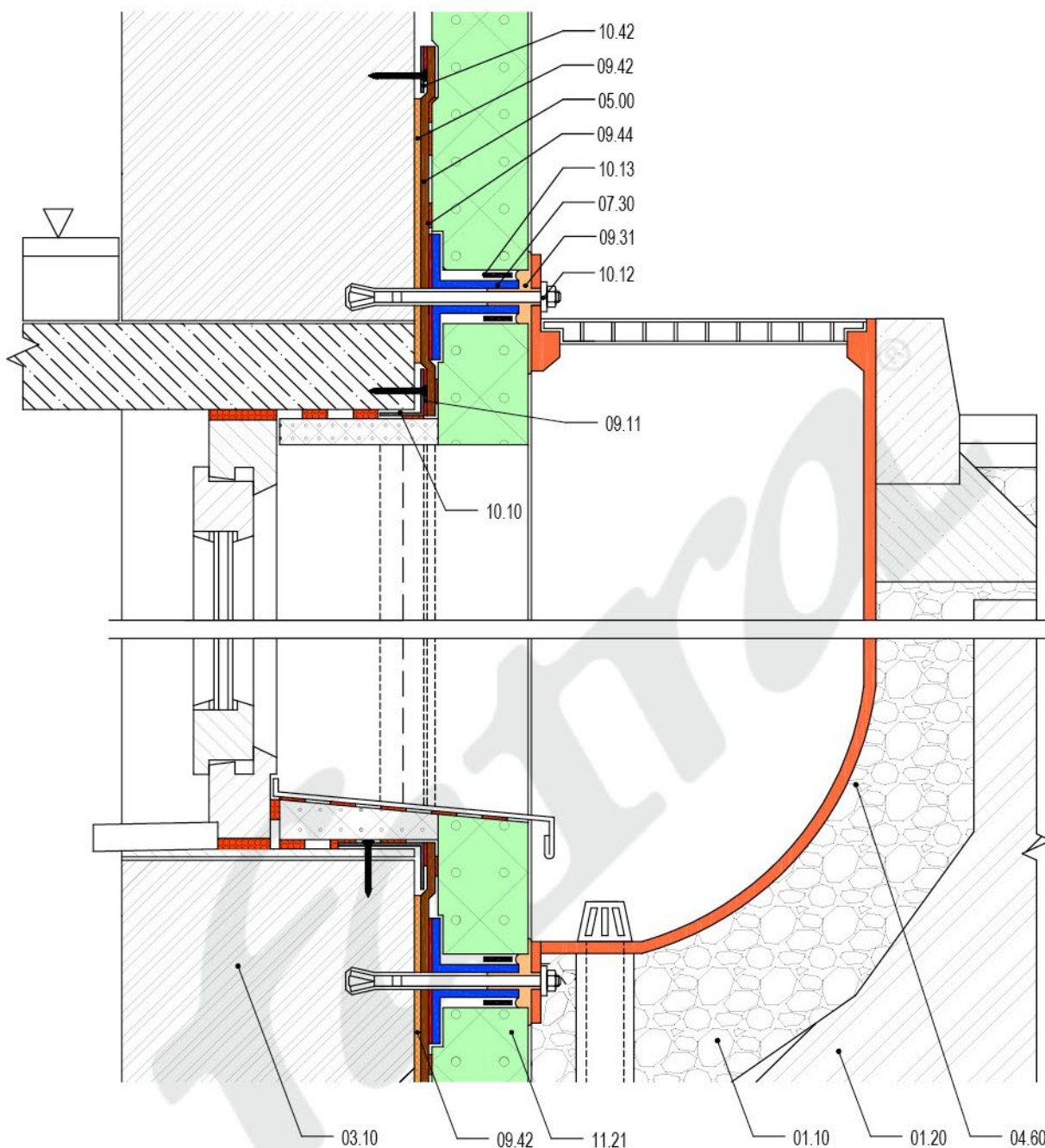
DATUM

02/2014

**fatra**

Fatra, a.s., třída Tomáše Bati 1541, 763 61 Napajedla, Česká republika  
tel. +420 577 501 111, fax. +420 577 502 555, e-mail: info@fatrafol.cz, www.fatrafol.cz, www.fatra.cz

**DETAIL 802 H**



#### LEGENDA

#### OSTATNÍ PRVKY

01.10	TĚŽENÉ KAMENIVO	09.42	KONTAKTNÍ LEPIDLO EMFICOL 34033 A
01.20	ZEMINA	09.44	PU LEPIDLO ETICS
03.10	SUTERÉNNÍ STĚNA	10.10	KOTEVNÍ PRVEK
04.60	ANGLICKÝ DVOREK	10.12	ROZPĚRNÝ ŠROUB DO BETONU
05.00	HYDROIZOLAČNÍ FÓLIE SYSTÉMU FATRAFOL - H	10.13	NEKORODUJÍCÍ STAHOVACÍ PÁSKA
07.30	PVC PROSTUPOVÁ TVAROVKA	10.42	PÁSEK Z POPLASTOVANÉHO PLECHU S VYHNUTÍM
09.11	HORKOVZDUŠNÝ SVAR	11.21	TEPELNÁ IZOLACE XPS
09.31	PU TMEL		

Hydroizolace v oblasti anglického dvorku - alternativa 2

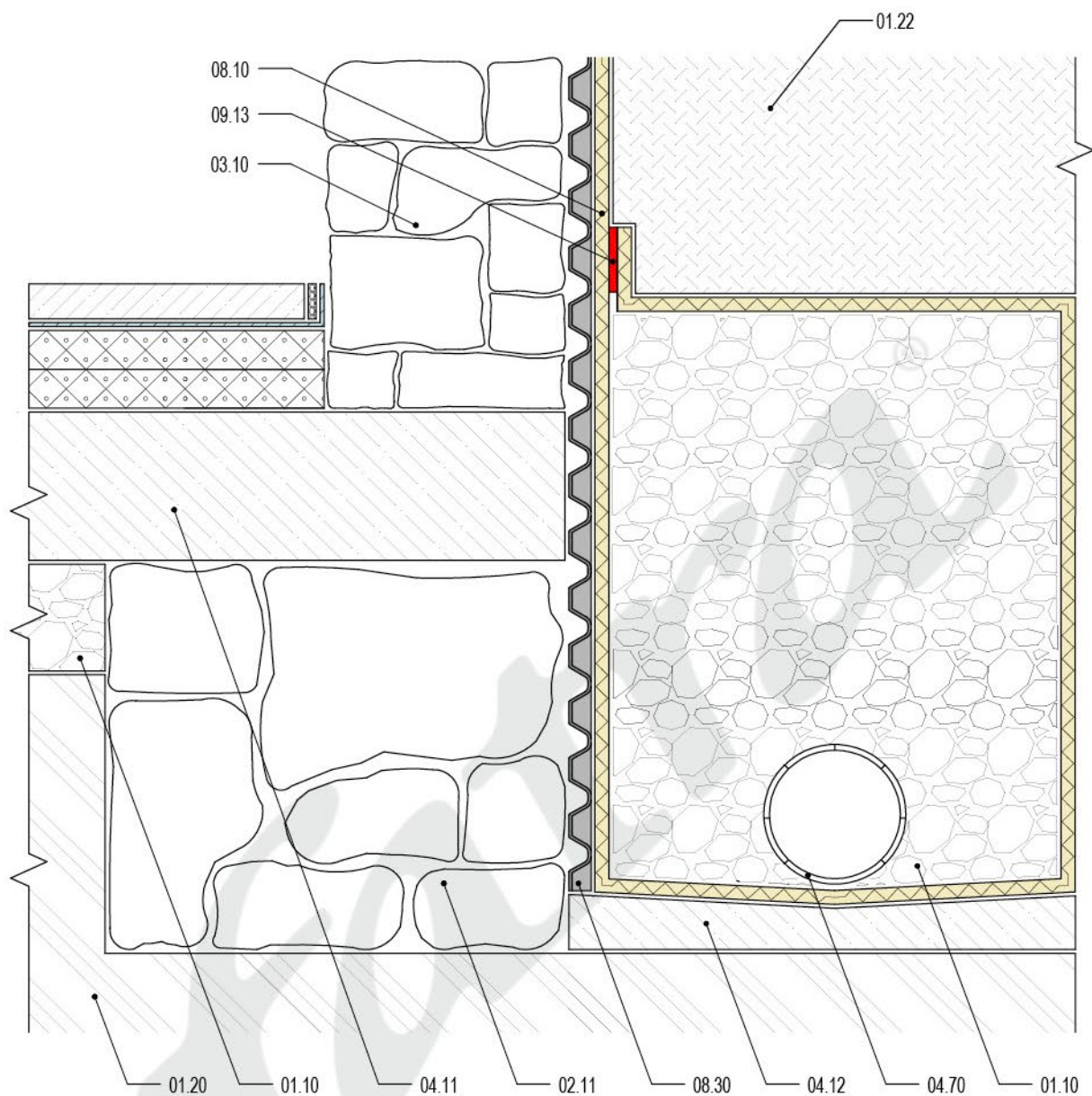
DATUM

02/2014

**fatra**

Fatra, a.s., třída Tomáše Bati 1541, 763 61 Napajedla, Česká republika  
tel. +420 577 501 111, fax. +420 577 502 555, e-mail: info@fatrafol.cz, www.fatrafol.cz, www.fatra.cz

**DETAIL 803 H**



#### LEGENDA

#### OSTATNÍ PRVKY

01.10	TĚŽENÉ KAMENIVO	08.10	SEPARAČNÍ TEXTILIE
01.22	HUTNĚNÝ ZÁHOZ VÝKOPU	08.30	NOPOVÁ FÓLIE
02.11	ZÁKLADOVÝ PÁS	09.13	HORKOVZDUŠNÝ SVAR BODOVÝ
03.10	SUTERENNÍ STĚNA		
04.11	ARMOVANÝ PODKLADNÍ BETON		
04.12	OCHRANNÁ BETONOVÁ MAZANINA MIN. 50 MM		
04.70	DRENÁŽNÍ POTRUBÍ		

Dodatečná plošná a líniová drenáž kolem neizolovaného objektu

DATUM

2/2014

**fatra**

Fatra, a.s., třída Tomáše Bati 1541, 763 61 Napajedla, Česká republika  
tel. +420 577 501 111, fax. +420 577 502 555, e-mail: info@fatrafol.cz, www.fatrafol.cz, www.fatra.cz

**DETAIL 805 H**