

HL904

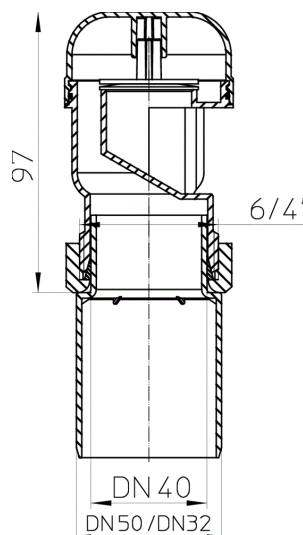
Kanalizační přívzdušňovací ventil DN40 s adaptérem DN32/50



Kanalizační přívzdušňovací ventil DN40 s adaptérem 32/50. Odpovídá EN 12380-1 a požadavkům ČSN 756760. Průtok vzduchu dle zkoušek podle EN 12380 činí 5 l/s. Je určen pro přívzdušnění připojovacích potrubí. Zařazen do třídy A1 (-20 st.C až +60 st.C) a pro použití i pod úrovní vody v zařizovacích předmětech. Další detaily naleznete v odkazech v katalogu a na internetových stránkách.



Technický výkres



TECHNICKÉ ÚDAJE

Materiál	PP	Stavební výška	97 mm
Dimense	DN32/40/50	Nástavec	
Hydraulická kapacita	5,25 l/s	Vtoková mřížka	
Hmotnost	0,075	Třída zatížení	

EAN

9003076909049

Přítok

Normy

EN12380-A1

ÚDAJE TÝKAJÍCÍ SE BALENÍ

PE - sáček

Balení po množství	1 [Kusů]
Hmotnost	0,082 [kg]
EAN/balení	9003076909049
Výška/Šířka/Hloubka	150/70/70 [mm]
Objem	0,001218 [m ³]

Krabice

Balení po množství	10 [Kusů]
Hmotnost	1,078 [kg]
EAN/balení	
Výška/Šířka/Hloubka	150/260/350 [mm]
Objem	0,01365 [m ³]

Euro - paleta

Balení po množství	720 [Kusů]
Hmotnost	98 [kg]
EAN/balení	
Výška/Šířka/Hloubka	1800/800/1250 [mm]
Objem	1,8 [m ³]