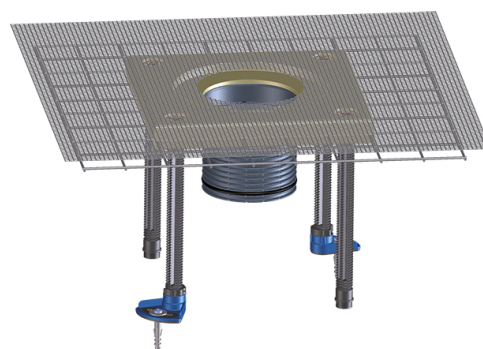


HL85NC

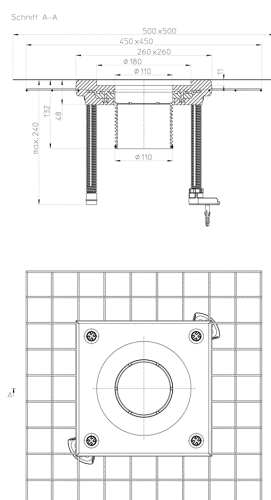
Nástavec d 110mm s límcem z polymerbetonu pro přímé napojení hydroizolačních stěrek, pro vtoky série HL70, HL80, HL90, HL300, HL310 a HL510, HL85N



Nástavec d 110mm s límcem z polymerbetonu určeného k alternativnímu řešení, speciálně pro lepení keramických podlah při tenkých konstrukcích (součástí je polyesterová tkanina pro optimální napojení hydroizolačních stěrek). Pro kombinace se vtoky HL70, sérii HL80, HL90, HL300, HL304, HL310, HL510. Těsnící O-kroužek v balení.



Technický výkres



TECHNICKÉ ÚDAJE

| | | |
|-----------------------------|----------|-----------------------|
| Materiál | PP | Stavební výška |
| Dimense | d 110 mm | Nástavec |
| Hydraulická kapacita | | Vtoková mřížka |
| Hmotnost | 3,886 | Třída zatížení |

EAN

9003076006823

Přítok**Normy****ÚDAJE TÝKAJÍCÍ SE BALENÍ****Krabice**

| | |
|----------------------------|----------------------------|
| Balení po množství | 1 [Kusů] |
| Hmotnost | 4,85 [kg] |
| EAN/balení | 9003076006823 |
| Výška/Šířka/Hloubka | 165/480/480 [mm] |
| Objem | 0,038016 [m ³] |

Paleta pro jedno použití

| | |
|----------------------------|-------------------------|
| Balení po množství | 20 [Kusů] |
| Hmotnost | 101,6 [kg] |
| EAN/balení | |
| Výška/Šířka/Hloubka | 1300/800/1200 [mm] |
| Objem | 1,248 [m ³] |