

## HL69/7

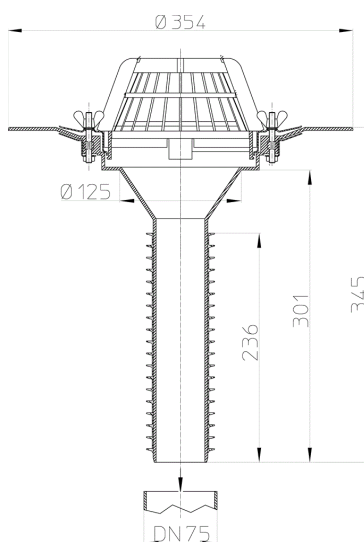
### Renovační střešní vtok pro DN75



Renovační střešní vtok pro DN75 s izolační svorkou a křídllovými maticemi z nerezové oceli, se záchytným košem. Určený k rychlé a jednoduché renovaci střešního pláště. Stačí jen nasunout do starého střešního vtoku (se svislým odtokem) - a je hotovo. Specálními lamelami odtěsní jakékoliv připojení na staré odtokové trubní systémy.



### Technický výkres



### TECHNICKÉ ÚDAJE

<b>Materiál</b>	PP	<b>Stavební výška</b>	301 mm
<b>Dimenze</b>	DN75	<b>Nástavec</b>	
<b>Hydraulická kapacita</b>	7,5 l/s	<b>Vtoková mřížka</b>	Laubfangkorb d 145mm
<b>Hmotnost</b>	1,52	<b>Třída zatížení</b>	

**EAN**

9003076004508

**Přítok****Normy****ÚDAJE TÝKAJÍCÍ SE BALENÍ****Krabice**

<b>Balení po množství</b>	1 [Kusů]
<b>Hmotnost</b>	2,2 [kg]
<b>EAN/balení</b>	9003076004508
<b>Výška/Šířka/Hloubka</b>	385/385/385 [mm]
<b>Objem</b>	0,057066625 [m <sup>3</sup> ]

**Paleta pro jedno použití**

<b>Balení po množství</b>	30 [Kusů]
<b>Hmotnost</b>	76 [kg]
<b>EAN/balení</b>	
<b>Výška/Šířka/Hloubka</b>	2000/800/1200 [mm]
<b>Objem</b>	1,92 [m <sup>3</sup> ]