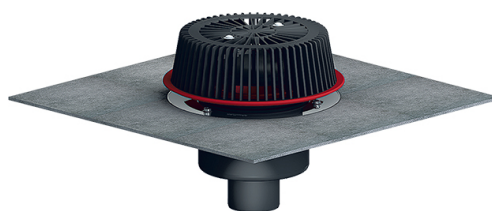


HL62.1HSafe/7

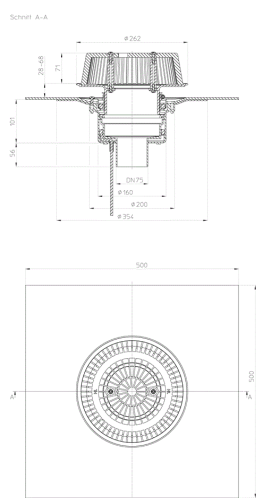
Střešní vtok DN75 s nástavcem pro nouzové odvodnění, svislý, s asfaltovou manžetou, s elektrickým ohřevem, záchytný koš



Střešní vtok DN75 se stavitelným nástavcem pro nouzové odvodnění 28-68mm, se svislým odtokem, s továrně připojenou asfaltovou manžetou, s elektrickým ohřevem (10-30W, 230V), záchytný koš.



Technický výkres



TECHNICKÉ ÚDAJE

Materiál	PP	Stavební výška	100mm
Dimense	DN75	Nástavec	
Hydraulická kapacita	see Download	Vtoková mřížka	Laubfangkorb d 262 mm
Hmotnost	3,371	Třída zatížení	

EAN

9003076040704

Přítok**Normy**

ÖNORM B2501-2015

ÚDAJE TÝKAJÍCÍ SE BALENÍ**Krabice**

Balení po množství	1 [Kusů]
Hmotnost	4,171 [kg]
EAN/balení	9003076040704
Výška/Šířka/Hloubka	300/385/385 [mm]
Objem	0,0444675 [m ³]