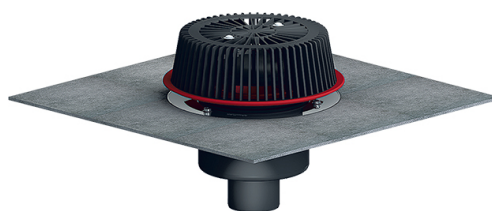


## HL62.1HSafe/5

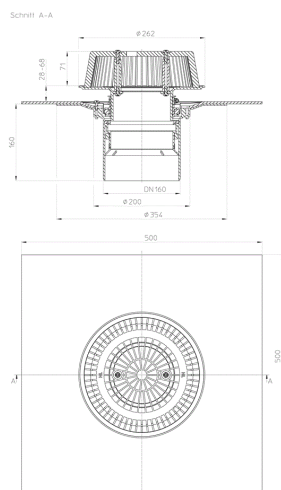
Střešní vtok DN160 s nástavcem pro nouzové odvodnění, svislý, s asfaltovou manžetou, s elektrickým ohřevem, záchytný koš



Střešní vtok DN160 se stavitelným nástavcem pro nouzové odvodnění 28-68mm, se svislým odtokem, s továrně připojenou asfaltovou manžetou, s elektrickým ohřevem (10-30W, 230V), záchytný koš.



### Technický výkres



### TECHNICKÉ ÚDAJE

<b>Materiál</b>	PP	<b>Stavební výška</b>	100mm
<b>Dimense</b>	DN160	<b>Nástavec</b>	
<b>Hydraulická kapacita</b>	see Download	<b>Vtoková mřížka</b>	Laubfangkorb d 262 mm
<b>Hmotnost</b>	3,631	<b>Třída zatížení</b>	

**EAN**

9003076040698

**Přítok****Normy**

ÖNORM B2501-2015

**ÚDAJE TÝKAJÍCÍ SE BALENÍ****Krabice**

<b>Balení po množství</b>	1 [Kusů]
<b>Hmotnost</b>	4,431 [kg]
<b>EAN/balení</b>	9003076040698
<b>Výška/Šířka/Hloubka</b>	300/385/385 [mm]
<b>Objem</b>	0,0444675 [m <sup>3</sup> ]