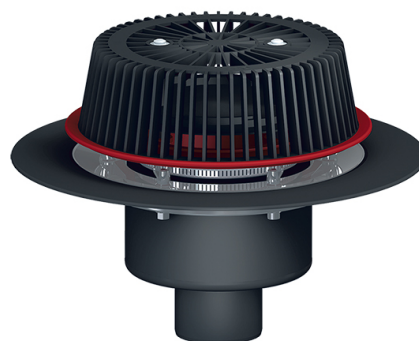


HL62.1Safe/1

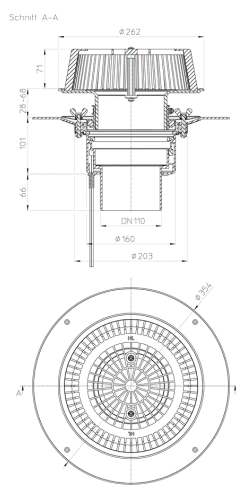
Střešní vtok DN110 s nástavcem pro nouzové odvodnění, svislý, s izolační svorkou, s elektrickým ohřevem, záchytný koš.



Střešní vtok DN110 se stavitelným nástavcem pro nouzové odvodnění 28-68mm, se svislým odtokem, tepelně izolovaný s pevnou přírubou a izolační svorkou, záchytný koš.



Technický výkres



TECHNICKÉ ÚDAJE

Materiál	PP	Stavební výška	100mm
Dimenze	DN110	Nástavec	
Hydraulická kapacita	see Download	Vtoková mřížka	Laubfangkorb d 262 mm
Hmotnost	3,174	Třída zatížení	

EAN

9003076040285

Přítok**Normy**

ÖNORM B2501-2015

ÚDAJE TÝKAJÍCÍ SE BALENÍ**Krabice**

Balení po množství	1 [Kusů]
Hmotnost	3,974 [kg]
EAN/balení	9003076040285
Výška/Šířka/Hloubka	300/385/385 [mm]
Objem	0,0444675 [m ³]