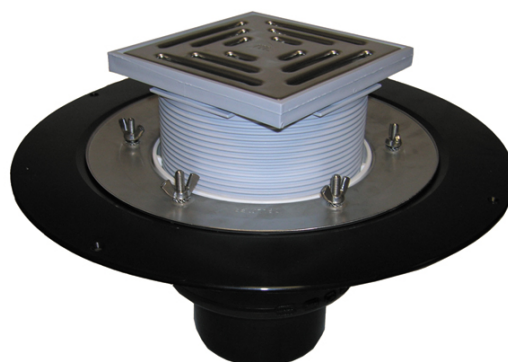


HL62B/2

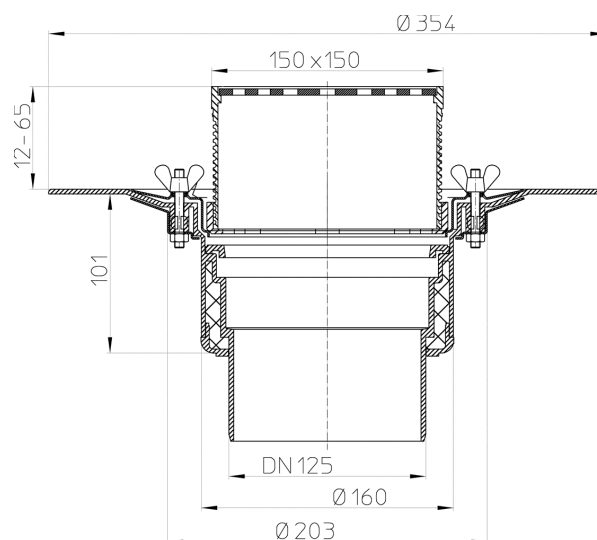
Střešní vtok DN125 se svislým odtokem v provedení pro pochůzné střechy, s izolační svorkou 148x148mm/137x137mm



Střešní vtok DN125 se svislým odtokem v provedení pro pochůzné střechy, s izolační svorkou a křídl. maticemi z nerezové oceli, tepelně izolovaný, s plastovým nástavcem 12 - 65mm a rámečkem 148x148mm s mřížkou z nerezové oceli 137x137mm



Technický výkres



TECHNICKÉ ÚDAJE

Materiál	PP	Stavební výška	120mm
Dimense	DN125	Nástavec	12-65mm/148x148mm
Hydraulická kapacita	6,0 l/s	Vtoková mřížka	Edelstahl 137x137mm
Hmotnost	1,78	Třída zatížení	K - 300 kg

EAN

9003076816255

Přítok**Normy****ÚDAJE TÝKAJÍCÍ SE BALENÍ****Krabice**

Balení po množství	1 [Kusů]
Hmotnost	2,22 [kg]
EAN/balení	9003076816255
Výška/Šířka/Hloubka	180/385/385 [mm]
Objem	0,0266805 [m ³]

Paleta pro jedno použití

Balení po množství	60 [Kusů]
Hmotnost	143 [kg]
EAN/balení	
Výška/Šířka/Hloubka	2100/800/1200 [mm]
Objem	2,016 [m ³]