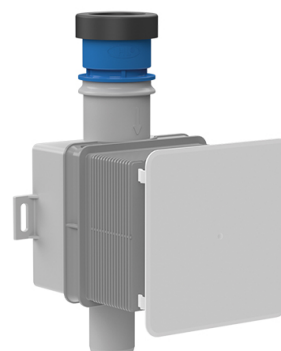


## HL138NH

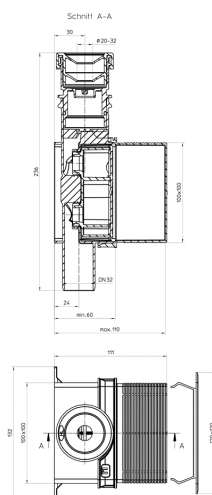
**Podomítková zápachová uzávěrka pro odvod kondenzátu s hygienickým adaptérem, pro klimatizační jednotky DN32 - 100x100mm, kryt bílý 110x110mm**



Zápachová uzávěrka DN32 pro odvod kondenzátu s hygienickým adaptérem odpovídající požadavkům normy ÖNORM H6020:2015 např. pro: nemocnice, lékařské ambulance, pečovatelské domy. S přídatnou mechanickou zápachovou uzávěrkou (kulička), podomítkové provedení. Instalace možná pouze vertikálně!! Připojení potrubí s kondenzátem pr. 20-32mm. Transparentní čistící vložka je vyjímatelná z podomítkového tělesa pro údržbu. Délkově upravitelná stavební ochranná zátka a kryt 110x110mm jsou součástí balení. Minimální hloubka pro zabudování 60mm. Hygienický posudek najdete na [www.hl.at](http://www.hl.at)



### Technický výkres



### TECHNICKÉ ÚDAJE

<b>Materiál</b>	PP	<b>Stavební výška</b>
<b>Dimenze</b>	DN32	<b>Nástavec</b>
<b>Hydraulická kapacita</b>	72l/h	<b>Vtoková mřížka</b>
<b>Hmotnost</b>	0,286	<b>Třída zatížení</b>

**EAN**

9003076051915

**Přítok****Normy**

DIN19541, VDI6022,

**ÚDAJE TÝKAJÍCÍ SE BALENÍ****PE - sáček**

<b>Balení po množství</b>	1 [Kusů]
<b>Hmotnost</b>	0,289 [kg]
<b>EAN/balení</b>	9003076051915
<b>Výška/Šířka/Hloubka</b>	120/120/240 [mm]
<b>Objem</b>	0,001218 [m³]

**Krabice**

<b>Balení po množství</b>	10 [Kusů]
<b>Hmotnost</b>	3,205 [kg]
<b>EAN/balení</b>	
<b>Výška/Šířka/Hloubka</b>	320/250/410 [mm]
<b>Objem</b>	0,0328 [m³]

**Paleta pro jedno použití**

<b>Balení po množství</b>	450 [Kusů]
<b>Hmotnost</b>	155 [kg]
<b>EAN/balení</b>	
<b>Výška/Šířka/Hloubka</b>	1800/800/1250 [mm]
<b>Objem</b>	1,8 [m³]